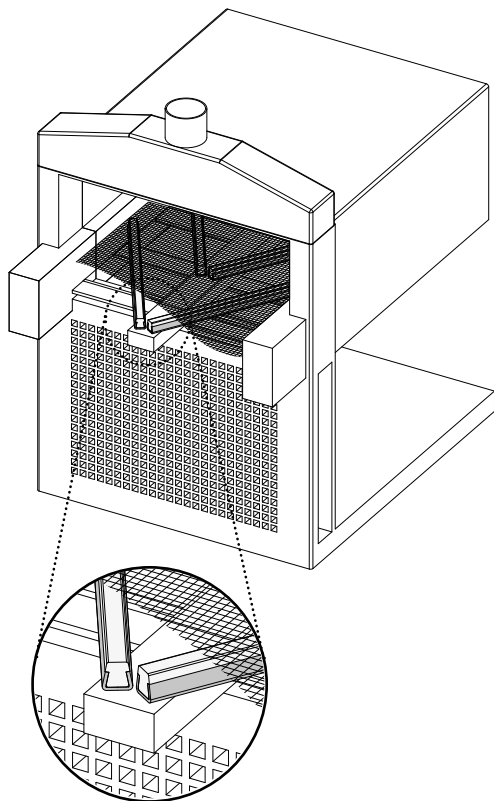


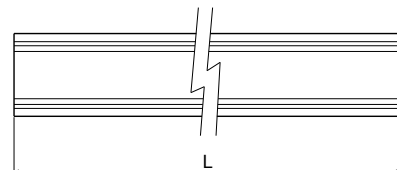
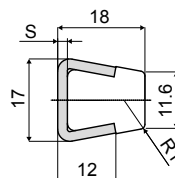
**Боковая направляющая для высоких температур (с металлическим профилем) - Part. T77**  
**Guía lateral para altas temperaturas (con perfil metálico) - Part. T77**

Пример установки  
Ejemplo de aplicación



температура при непрерывной эксплуатации до 260°C

Temperatura de funcionamiento continuo hasta 260°C



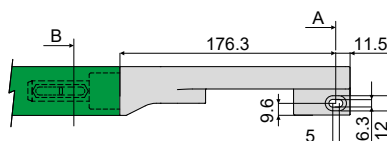
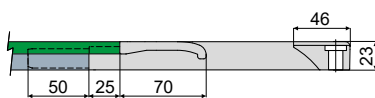
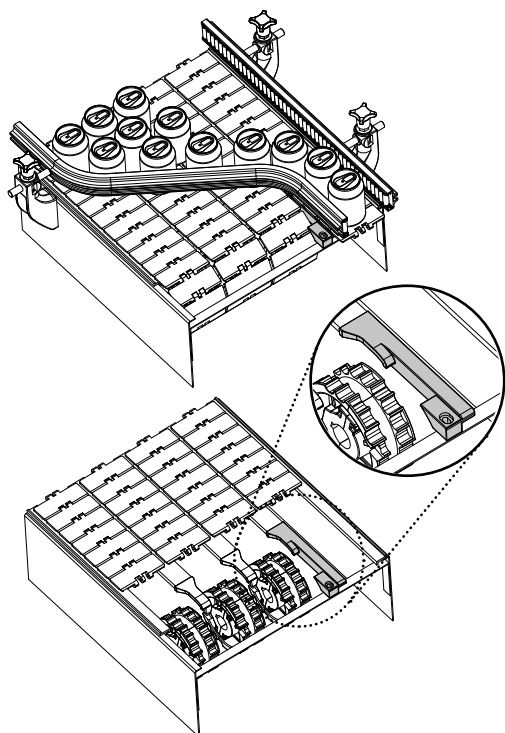
Type	Code	S	L
T77A	CPB00496	1,5	3 Mt.
T77B	CPC00497	2	3 Mt.

**МАТЕРИАЛЫ:** Профиль направляющей из натурального ПЭТФ (Тефлон); металлический профиль из нержавеющей стали AISI 304. **ХАРАКТЕРИСТИКИ:** Может использоваться в любом контексте, где требуется сопротивление при увеличении температуры, например, печи, фритюрницы, зоны горячего наполнения, паровые камеры, кухни и т.д. Поставляется в прутках длиной 3 м.

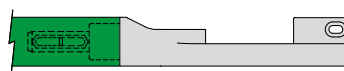
**MATERIALES:** Perfil guía de PTFE (Teflón) natural; perfil metálico de acero inoxidable AISI 304. **CARACTERÍSTICAS:** Se utiliza cuando se requiere resistencia al aumento de las temperaturas; por ej.: hornos, freidoras, zonas de llenado en caliente, cámaras de vapor, cocinas, etc. Se suministra en barras de 3 m.

**Башмак для направляющей цепи - Part. Q44**  
**Patín para guías portacadenas - Part. Q44**

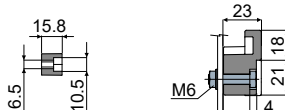
Пример установки  
Ejemplo de aplicación



Правый вариант  
Versión Derecha



Левый вариант  
Versión Izquierda



Разрез B  
Sección B



Для профилей из нержавеющей стали  
Para perfiles de acero INOX

версия Versión	Type	Code
Правый Derecho	Q44A	CPB00582
Левый Izquierda	Q44B	CPB00583

Для алюминиевых профилей  
Para perfiles de aluminio

версия Versión	Type	Code
Правый Derecho	Q44C	CPB00010
Левый Izquierda	Q44D	CPB00011

**МАТЕРИАЛЫ:** Башмак из полиамида черного цвета. **ХАРАКТЕРИСТИКИ:** Используется с колесами контрпривода для направления цепи на транспортных направляющих для Дет.Т81, Т84, С13 (за исключением вариантов с металлическим алюминиевым профилем).

**MATERIALES:** Patín de poliamida negra. **CARACTERÍSTICAS:** De montar en correspondencia de las ruedas de retorno, para conducir la cadena sobre de las guías de transporte Tipo T81, T84, C13 (excluyendo las versiones con perfil metálico de aluminio).