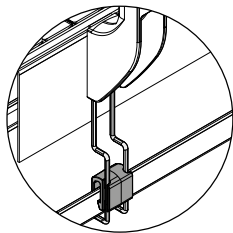
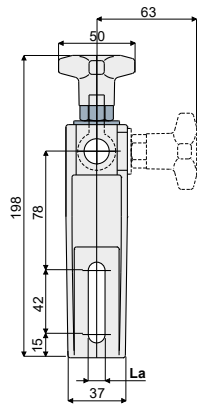


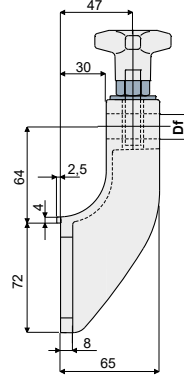
Опора направляющих - Part. D13
Soporte portaguías - Part. D13



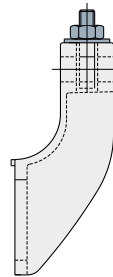
Предрасположение для опоры каплесборника
Preparación para el soporte del canal recogedor de gotas



С позиционным зубцом
Con diente de posición

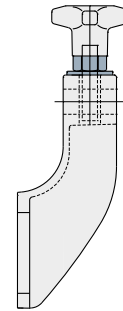


С втулкой
Con la perilla

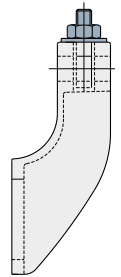


С гайкой
Con tuerca

Без позиционного зубца
Sin diente de posición



С втулкой
Con la perilla



С гайкой
Con tuerca

С позиционным зубцом / Con diente de posición

La (9 mm)		La (11 mm)		Df Отверстие для штыря <i>Orificio para perno</i> (mm)				
С втулкой <i>Con la perilla</i>	С гайкой <i>Con tuerca</i>	С втулкой <i>Con la perilla</i>	С гайкой <i>Con tuerca</i>					
Type	Code	Type	Code	Type				
D13A	CP000093	D13D	CP000096	D13G	CP000099	D13L	CP000102	12
D13B	CP000094	D13E	CP000097	D13H	CP000100	D13M	CP000103	14
D13C	CP000095	D13F	CP000098	D13I	CP000101	D13N	CP000104	16

Без позиционного зубца / Sin diente de posición

La (9 mm)		La (11 mm)		Df Отверстие для штыря <i>Orificio para perno</i> (mm)				
С втулкой <i>Con la perilla</i>	С гайкой <i>Con tuerca</i>	С втулкой <i>Con la perilla</i>	С гайкой <i>Con tuerca</i>					
Type	Code	Type	Code	Type				
D13O	CPA000093	D13R	CPA000096	D13U	CPA000099	D13V	CPA000102	12
D13P	CPA000094	D13S	CPA000097	D13V	CPA000100	D13X	CPA000103	14
D13Q	CPA000095	D13T	CPA000098	D13Z	CPA000101	D13Y	CPA000104	16

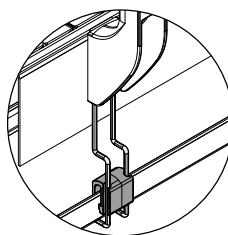
МАТЕРИАЛЫ: Опора и маховик из усиленного полиамида черного цвета; шестиугольная вставка из никелированной латуни; тяга, винт, гайка и шайба из нержавеющей стали AISI 304.

ХАРАКТЕРИСТИКИ: Максимальный момент затяжки 4 кгм.

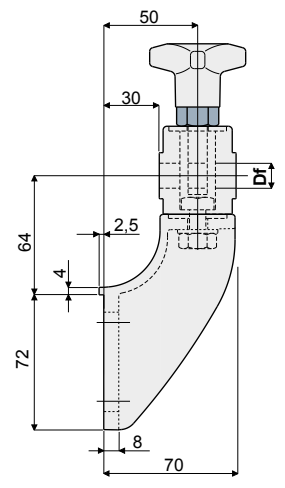
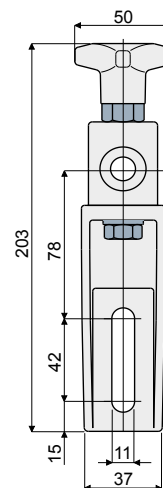
MATERIALES: Soporte y volante de poliamida reforzada de color negro; encaje hexagonal de latón niquelado; espárrago con ojete, tuerca y arandela de acero inoxidable AISI 304.

CARACTERÍSTICAS: Par máximo de apriete 4 Kg·m.

Опора направляющих (с поворачиваемой головкой) - Part. D14
Soporte portaguías (con cabezal orientable) - Part. D14



Предрасположение для опоры каплесборника
Preparación para el soporte del canal recogedor de gotas



Type

Code

Df
Отверстие для штыря
Orificio para perno
(mm)

D14A	CP000105	12
D14B	CP000106	14
D14C	CP000107	16

МАТЕРИАЛЫ: Опора и маховик из усиленного полиамида черного цвета; шестиугольная вставка из никелированной латуни; тяга, винт, гайка и шайба из нержавеющей стали AISI 304.

ХАРАКТЕРИСТИКИ: Максимальный момент затяжки 4 кгм.

MATERIALES: Soporte y volante de poliamida reforzada de color negro; encaje hexagonal de latón niquelado; espárrago con ojete, tuerca y arandela de acero inoxidable AISI 304.

CARACTERÍSTICAS: Par máximo de apriete 4 Kg·m.