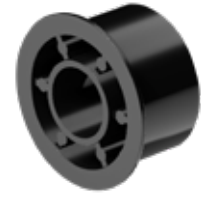
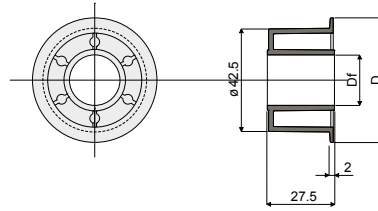
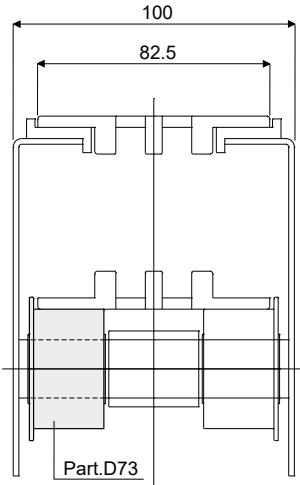


**Rolle für Kettenrücklauf (mit Flansch) - Part. D73**

**Rouleau pour retour chaînes (type avec flanc de guidage) - Part. D73**

Anwendungsbeispiel  
Exemple d'application



D = 51		D = 55		Df Loch für Bolzen Alésage pour axe de (mm)
Type	Code	Type	Code	
D73A	CP000392	D73E	CPA00392	12
D73B	CP000393	D73F	CPA00393	16
D73C	CP000394	D73G	CPA00394	18
D73D	CP000395	D73H	CPA00395	20

**MATERIALIEN:** Rolle aus PA, schwarz.

**BESCHREIBUNG:** Rolle für Kettenrücklauf.

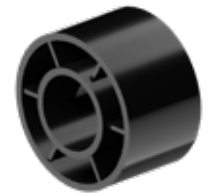
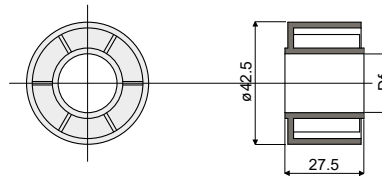
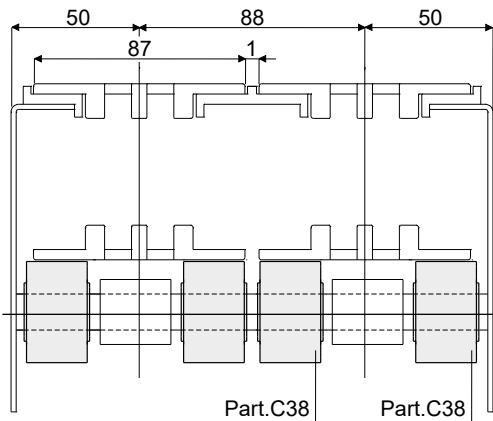
**MATÉRIAUX:** Rouleau en polyamide couleur noir.

**CARACTÉRISTIQUES:** A assembler dans le retour des chaînes.

**Doppelrolle für Kettenrücklauf (ohne Flansch in der Mitte) - Part. C38**

**Rouleau double pour retour chaînes (type sans flasque de guidage) - Part. C38**

Anwendungsbeispiel  
Exemple d'application



Type	Code	Df Loch für Bolzen Alésage pour axe de (mm)
C38A	CPB00004	12
C38B	CPB00005	16
C38C	CPB00006	18
C38D	CPB00007	20

**MATERIALIEN:** Rolle aus PA, schwarz.

**BESCHREIBUNG:** Rolle für Kettenrücklauf.

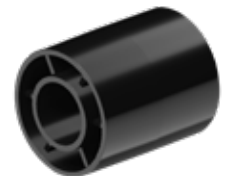
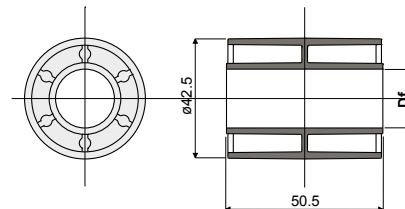
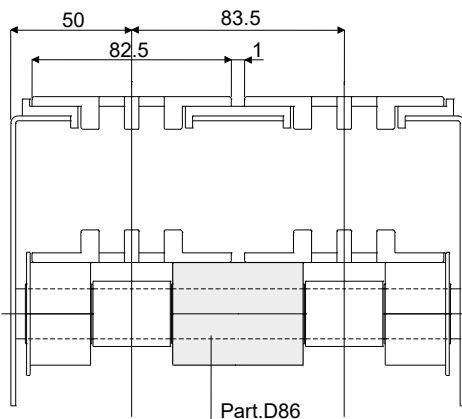
**MATÉRIAUX:** Rouleau en polyamide couleur noir.

**CARACTÉRISTIQUES:** A assembler dans le retour des chaînes.

**Doppelrolle für Kettenrücklauf (ohne Flansch in der Mitte) - Part. D86**

**Rouleau double pour retour chaînes (type sans flasque de guidage) - Part. D86**

Anwendungsbeispiel  
Exemple d'application



Type	Code	Df Loch für Bolzen Alésage pour axe de (mm)
D86A	CP000404	12
D86B	CP000405	16
D86C	CP000406	18
D86D	CP000407	20

**MATERIALIEN:** Rolle aus PA, schwarz.

**BESCHREIBUNG:** Rolle für Kettenrücklauf.

**MATÉRIAUX:** Rouleau en polyamide couleur noir.

**CARACTÉRISTIQUES:** A assembler dans le retour des chaînes.