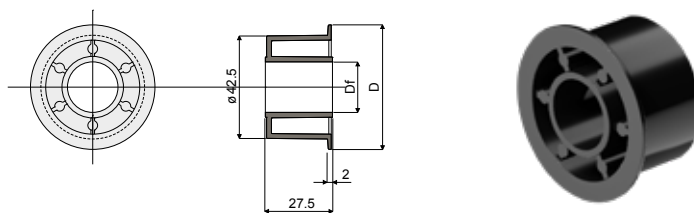
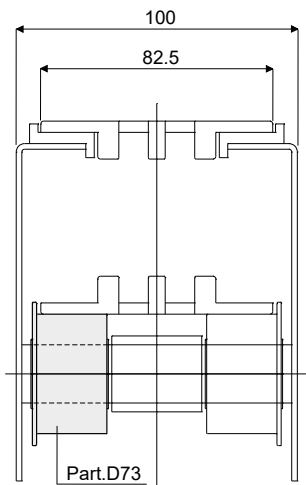


Ролик для возврата цепей (с фланцем) - Part. D73
Rodillo para retorno de cadenas (con brida) - Part. D73

Пример установки
Ejemplo de aplicación

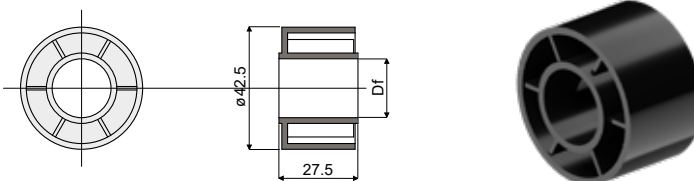
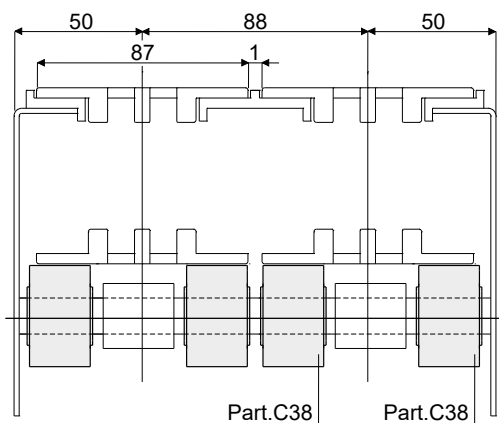


D = 51		D = 55		Df
Type	Code	Type	Code	Отверстие для штыря Orificio para perno de (mm)
D73A	CP000392	D73E	CPA00392	12
D73B	CP000393	D73F	CPA00393	16
D73C	CP000394	D73G	CPA00394	18
D73D	CP000395	D73H	CPA00395	20

- МАТЕРИАЛЫ:** Ролик из полиамида черного цвета.
 - MATERIALES:** Rodillo de poliamida negra.
- ХАРАКТЕРИСТИКИ:** Устанавливается на возвратных участках цепей.
CARACTERÍSTICAS: Para aplicar en los tramos de retorno de las cadenas.

Ролик для возврата цепей (без центрального фланца) - Part. C38
Rodillo para retorno de cadenas (sin brida central) - Part. C38

Пример установки
Ejemplo de aplicación

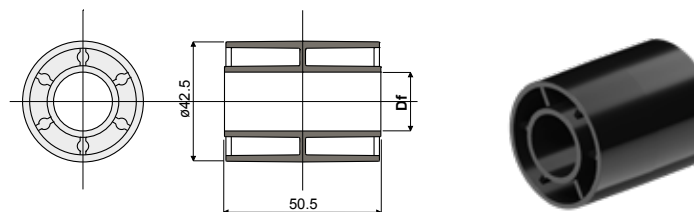
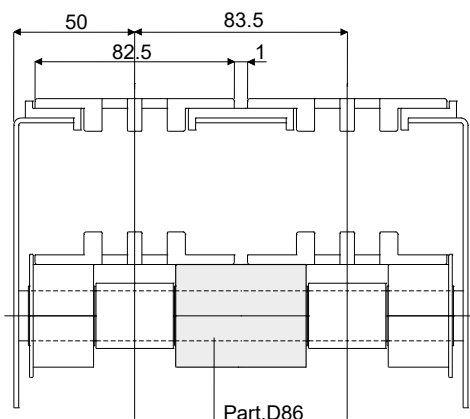


Type/Tipo	Code/Codice	Df
		Отверстие для штыря Orificio para perno de (mm)
C38A	CPB00004	12
C38B	CPB00005	16
C38C	CPB00006	18
C38D	CPB00007	20

- МАТЕРИАЛЫ:** Ролик из полиамида черного цвета.
 - MATERIALES:** Rodillo de poliamida negra.
- ХАРАКТЕРИСТИКИ:** Устанавливается на возвратных участках цепей.
CARACTERÍSTICAS: Para aplicar en los tramos de retorno de las cadenas.

Двойной ролик для возврата цепей (без центрального фланца) - Part. D86
Rodillo doble para retorno de cadenas (sin brida central) - Part. D86

Пример установки
Ejemplo de aplicación



Type	Code	Df
		Отверстие для штыря Orificio para perno de (mm)
D86A	CP000404	12
D86B	CP000405	16
D86C	CP000406	18
D86D	CP000407	20

- МАТЕРИАЛЫ:** Ролик из полиамида черного цвета.
 - MATERIALES:** Rodillo de poliamida negra.
- ХАРАКТЕРИСТИКИ:** Устанавливается на возвратных участках цепей.
CARACTERÍSTICAS: Para aplicar en los tramos de retorno de las cadenas.