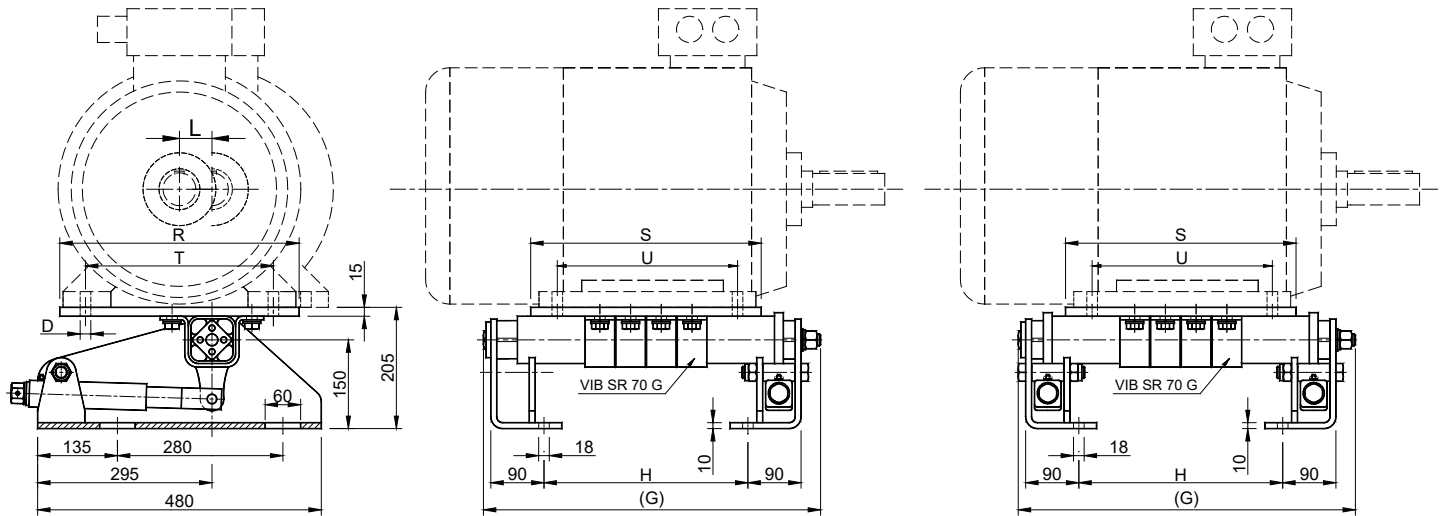


Type: **MB-VP 70**  
Tipo:



**UK MATERIALS** The pin is made of light alloy aluminium profile, other components are made of steel.  
**TREATMENTS** Bolts and nuts are galvanized.  
**USE** Belt transmission tensioner.  
Working temperature from -40° C to +80° C.  
**NOTE: Telescopic preloading.**

**IT MATERIALI** Il perno è un profilato di alluminio, gli altri componenti sono in acciaio.  
**TRATTAMENTI** Staffe e corpo verniciati. Bulloneria sono zincati.  
**IMPIEGO** Tensionamento di trasmissioni a cinghia.  
Temperatura di lavoro da -40°C a +80°C  
**Note: Precarica telescopica.**

Type Tipo	Cod. N°	Es	L	G	H	R	S	IEC			NEMA			Weight Peso (kg)		
								Motor Size Grandezza Motore	T	U	D	Motor Size Grandezza Motore	T		U	D
BM-VP 70x270/1	RES01541	A	25	463	245	320	315	160M	254	210	14	254T	254	210	14	44
								160L	254	254	14	256T	254	254	14	
BM-VP 70x270/2	RES01542	A	72	463	245	350	335	180M	279	241	14	284T	279	241	14	46
								180L	279	279	14	286T	279	279	14	
BM-VP 70x400	RES1544	B	55	563	345	405	390	200L	318	305	18	324T	318	267	18	58
BM-VP 70x500	RES01545	B	72	643	425	465	420	225S	356	286	18	364T	356	286	18	69
								225M	356	311	18	365T	356	311	18	

**UK** All **BM-VP 70** motor bases are provided with the plate in overhanging position (L). The plate can be moved easily by the customer in central position if requested by the application.

**IT** Tutte le basi motore **BM-VP 70** sono fornite con la piastra motore in posizione "a sbalzo" (quota L). La piastra può essere facilmente spostata dal cliente in posizione centrale se necessario per la propria applicazione.



Fig.1



Fig.2