

**Tabella di scelta KIT / KIT selection table**

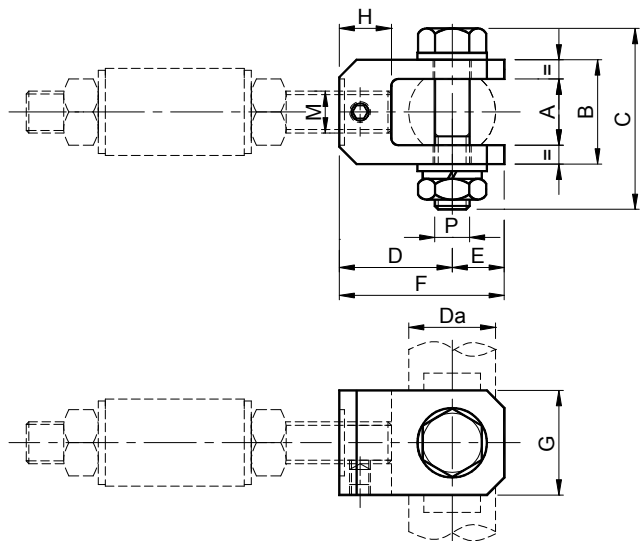
	Tipo – Type							Tipo – Type	
	Albero fisso * / Fixed shaft *							Albero rotante Rotating shaft	
<b>Diametro albero [mm] Shaft diameter [mm]</b>	 <b>ML</b> Pag.83	 <b>MR</b> Pag.84	 <b>MF</b> Pag.85	 <b>SFC</b> Pag.86	 <b>SFA</b> Pag.86	 <b>AFC</b> Pag.87	 <b>AFA</b> Pag.87	 <b>UCC</b> Pag.88	 <b>SCH</b> Pag.88
<b>Da</b>									
20	ML a20- 8	MR a20- 8		SFC 20-4	SFA 20-4	AFC 20	AFA 20		
20	ML a20-10	MR a20-10	MF10 a20-10	SFC 20-6	SFA 20-6				
20	ML a20-12	MR a20-12	MF10 a20-12						
20			MF10 a20-14						
20								UCC 20 M16	SCH 20 M16
25	ML a25- 8	MR a25- 8							
25	ML a25-10	MR a25-10	MF10 a25-10	SFC 25-4	SFA 25-4	AFC 25	AFA 25		
25	ML a25-12	MR a25-12	MF10 a25-12	SFC 25-6	SFA 25-6				
25			MF10 a25-14						
25								UCC 25 M16	SCH 25 M16
30	ML a30-10	MR a30-10	MF11 a30-10	SFC 30-4	SFA 30-4	AFC 30	AFA 30		
30	ML a30-12	MR a30-12	MF11 a30-12	SFC 30-6	SFA 30-6				
30	ML a30-14	MR a30-14	MF11 a30-14						
30			MF11 a30-16						
30								UCC 30 M18	SCH 30 M18
35	ML a35-10	MR a35-10	MF11 a35-10	SFC 35-4	SFA 35-4	AFC 35	AFA 35		
35	ML a35-12	MR a35-12	MF11 a35-12	SFC 35-6	SFA 35-6				
35	ML a35-14	MR a35-14	MF11 a35-14						
35			MF11 a35-16						
35								UCC 35 M18	SCH 35 M18
40	ML a40-10	MR a40-10	MF13 a40-10	SFC 40-4	SFA 40-4	AFC 40	AFA 40		
40	ML a40-12	MR a40-12	MF13 a40-12	SFC 40-6	SFA 40-6				
40	ML a40-14	MR a40-14	MF13 a40-14						
40			MF13 a40-16						
40								UCC 40 M18	SCH 40 M18
45			MF13 a45-10						
45			MF13 a45-12						

\* I cinematismi, assemblati sull'albero fisso, "pignoni, ingranaggi, pulegge mozzi in genere" devono essere montati folli su cuscinetti.

\* The mechanisms, assembled on the shaft drive, "sprockets, gears, pulleys, hubs generally" must be mounted freely on bearings.

**Kit per gruppi di rinvio / Kit for return units**

Forcella – Tipo: **MF**  
Fork – Type: **MF**



**MATERIALI** "Forcella" in alluminio. Bulloneria in acciaio.  
**TRATTAMENTI** Alluminio sabbiato. Bulloneria zincata.  
**IMPIEGO** Adatto per il tensionamento di alberi di rinvio fissi.  
L'albero deve essere spianato e forato.  
Temperatura di lavoro  $\leq 100^{\circ}\text{C}$ .

**MATERIALS** "Fork" made of aluminium. Bolts and nuts made of steel.  
**TREATMENTS** Sandblasted Aluminium. Galvanized bolts and nuts.  
**USE** Suitable to tension fixed return shafts. The return shaft must be flattened and bored. Operating temperature  $\leq 100^{\circ}\text{C}$ .

Tipo / Type	Cod. N°	Da	A	B	C	D	E	F	G	H	M	P	Peso Weight in kg
MF10 a20 -10	TB002300	20	19	30	52	32.5	15	47.5	30	15	M10	M10	0.14
MF10 a20 -12	TB002302	20	19	30	52	32.5	15	47.5	30	15	M12	M10	0.14
MF10 a20 -14	TB002304	20	19	30	52	32.5	15	47.5	30	15	M14	M10	0.14
MF10 a25 -10	TB002312	25	19	30	52	35	15	50	30	15	M10	M10	0.14
MF10 a25 -12	TB002314	25	19	30	52	35	15	50	30	15	M12	M10	0.14
MF10 a25 -14	TB002316	25	19	30	52	35	15	50	30	15	M14	M10	0.14
MF11 a30 -10	TB002324	30	19	35	57	35	15	50	30	15	M10	M10	0.18
MF11 a30 -12	TB002326	30	19	35	57	35	15	50	30	15	M12	M10	0.18
MF11 a30 -14	TB002328	30	19	35	57	35	15	50	30	15	M14	M10	0.18
MF11 a30 -16	TB002330	30	19	35	57	35	15	50	30	15	M16	M10	0.18
MF11 a35 -10	TB002332	35	19	35	58	40	15	55	30	15	M10	M12	0.18
MF11 a35 -12	TB002334	35	19	35	58	40	15	55	30	15	M12	M12	0.18
MF11 a35 -14	TB002336	35	19	35	58	40	15	55	30	15	M14	M12	0.18
MF11 a35 -16	TB002338	35	19	35	58	40	15	55	30	15	M16	M12	0.18
MF13 a40 -10	TB002340	40	37	55	83	45	20	65	30	15	M10	M12	0.24
MF13 a40 -12	TB002342	40	37	55	83	45	20	65	30	15	M12	M12	0.24
MF13 a40 -14	TB002344	40	37	55	83	45	20	65	30	15	M14	M12	0.24
MF13 a40 -16	TB002346	40	37	55	83	45	20	65	30	15	M16	M12	0.24
MF13 a45 -10	TB002348	45	37	55	83	45	20	65	30	15	M10	M12	0.24
MF13 a45 -12	TB002350	45	37	55	83	45	20	65	30	15	M12	M12	0.24