

**Tabella di scelta KIT / KIT selection table**

	Tipo – Type							Tipo – Type	
	Albero fisso * / Fixed shaft *							Albero rotante Rotating shaft	
Diametro albero[mm] Shaft diameter [mm]	 <b>ML</b> Pag.83	 <b>MR</b> Pag.84	 <b>MF</b> Pag.85	 <b>SFC</b> Pag.86	 <b>SFA</b> Pag.86	 <b>AFC</b> Pag.87	 <b>AFA</b> Pag.87	 <b>UCC</b> Pag.88	 <b>SCH</b> Pag.88
Da									
20	ML a20- 8	MR a20- 8		SFC 20-4	SFA 20-4	AFC 20	AFA 20		
20	ML a20-10	MR a20-10	MF10 a20-10	SFC 20-6	SFA 20-6				
20	ML a20-12	MR a20-12	MF10 a20-12						
20			MF10 a20-14						
20								UCC 20 M16	SCH 20 M16
25	ML a25- 8	MR a25- 8							
25	ML a25-10	MR a25-10	MF10 a25-10	SFC 25-4	SFA 25-4	AFC 25	AFA 25		
25	ML a25-12	MR a25-12	MF10 a25-12	SFC 25-6	SFA 25-6				
25			MF10 a25-14						
25								UCC 25 M16	SCH 25 M16
30	ML a30-10	MR a30-10	MF11 a30-10	SFC 30-4	SFA 30-4	AFC 30	AFA 30		
30	ML a30-12	MR a30-12	MF11 a30-12	SFC 30-6	SFA 30-6				
30	ML a30-14	MR a30-14	MF11 a30-14						
30			MF11 a30-16						
30								UCC 30 M18	SCH 30 M18
35	ML a35-10	MR a35-10	MF11 a35-10	SFC 35-4	SFA 35-4	AFC 35	AFA 35		
35	ML a35-12	MR a35-12	MF11 a35-12	SFC 35-6	SFA 35-6				
35	ML a35-14	MR a35-14	MF11 a35-14						
35			MF11 a35-16						
35								UCC 35 M18	SCH 35 M18
40	ML a40-10	MR a40-10	MF13 a40-10	SFC 40-4	SFA 40-4	AFC 40	AFA 40		
40	ML a40-12	MR a40-12	MF13 a40-12	SFC 40-6	SFA 40-6				
40	ML a40-14	MR a40-14	MF13 a40-14						
40			MF13 a40-16						
40								UCC 40 M18	SCH 40 M18
45			MF13 a45-10						
45			MF13 a45-12						

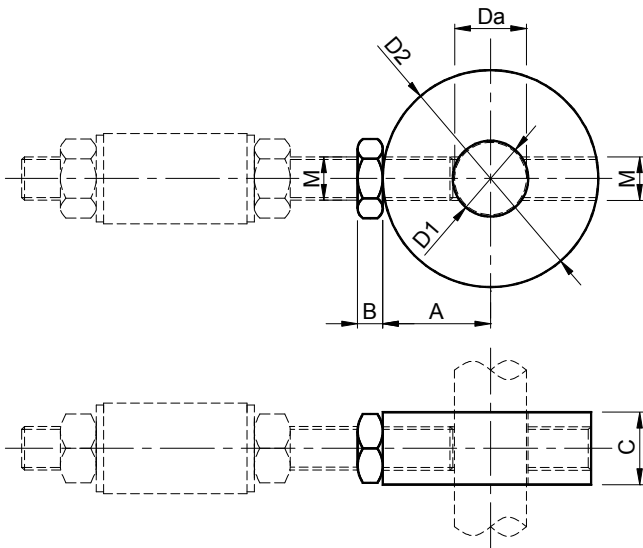
\* I cinematismi, assemblati sull'albero fisso, "pignoni, ingranaggi, pulegge mozzi in genere" devono essere montati folli su cuscinetti.

\* The mechanisms, assembled on the shaft drive, "sprockets, gears, pulleys, hubs generally" must be mounted freely on bearings.

## Kit per gruppi di rinvio / Kit for return units

Rotella – Tipo: MR

Wheel – Type: MR



**MATERIALI** "Rotella" in materiale plastico. Dado in acciaio zincato.  
**IMPIEGO** Adatto per il tensionamento di alberi di rinvio fissi.  
 Temperatura di lavoro  $\leq 70^{\circ}\text{C}$ .

**MATERIALS** "Semi-circular sliding block" made of plastic material.  
 Nut made of zinc plated steel.  
**USE** Suitable to tension fixed return shafts.  
 Operating temperature  $\leq 70^{\circ}\text{C}$ .

Tipo Type	Cod. N°	Da	D1	D2	M	A	B	C	Peso Weight in kg
MR a20 -8	TB002250	20	21	60	M 8	30	5	20	0.05
MR a25 -8	TB002252	25	26	60	M 8	30	5	20	0.05
MR a20 -10	TB002254	20	21	60	M10	30	6	20	0.05
MR a25 -10	TB002256	25	26	60	M10	30	6	20	0.05
MR a20 -12	TB002258	20	21	60	M12	30	7	20	0.05
MR a25 -12	TB002260	25	26	60	M12	30	7	20	0.05
MR a30 -10	TB002262	30	31	60	M10	30	6	25	0.06
MR a35 -10	TB002264	35	36	75	M10	37.5	6	25	0.08
MR a30 -12	TB002266	30	31	60	M12	30	7	25	0.06
MR a35 -12	TB002268	35	36	75	M12	37.5	7	25	0.08
MR a30 -14	TB002270	30	31	60	M14	30	8	25	0.06
MR a35 -14	TB002272	35	36	75	M14	37.5	8	25	0.08
MR a40 -10	TB002274	40	41	75	M10	37.5	6	30	0.10
MR a40 -12	TB002276	40	41	75	M12	37.5	7	30	0.10
MR a40 -14	TB002278	40	41	75	M14	37.5	8	30	0.10