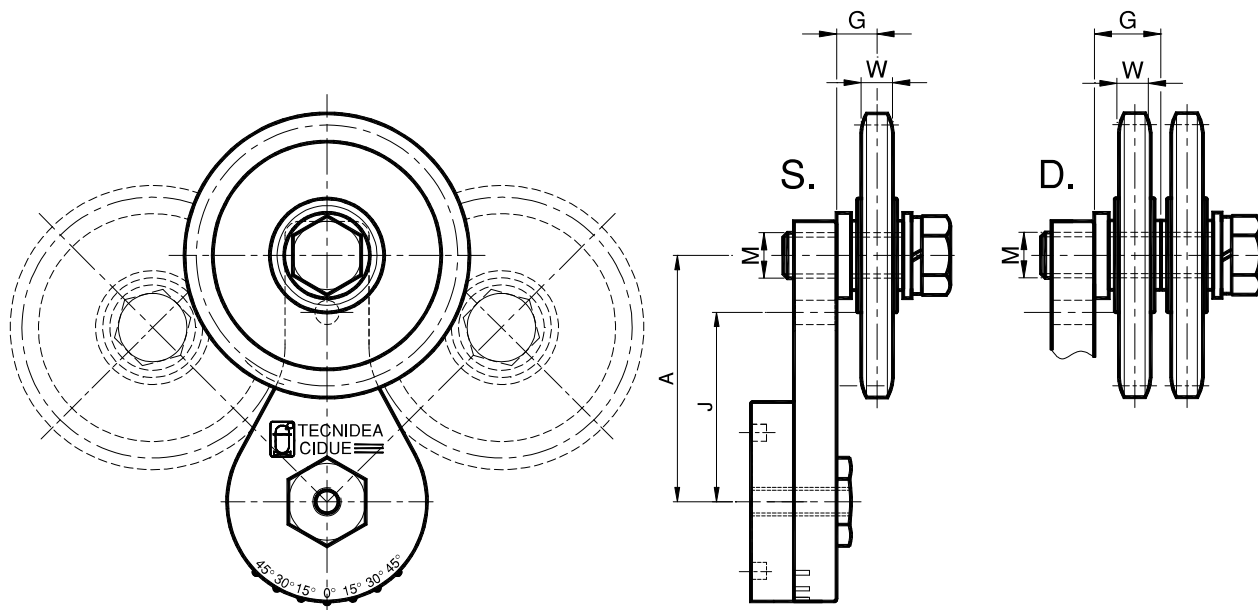


45T Tipo: 45TIB – 45T Type: 45TIB



Il tenditore 45TIB è composto dall'elemento 45T e dal kit per tendicatena IB. I valori di carico sono riportati a pag 06. Specificare nell'ordine il montaggio del kit sul foro A o J. In mancanza di specifiche richieste sarà fornito posizionato sul foro A.

The tensioner 45TIB is composed by the element 45T and the chaintensioner kit IB. The loading values are indicated at page 06. Specify in the order the assembly of the kit on the hole A or J. Failing specific requests, it will supplied you positioned on the hole A.

Catena Chain DIN 8187		45T + IB	45T		IB					
			 Pag. 06		 Pag. 24	G	M	W	Z	
06-B1	3/8" x 7/32"	45T1IB1S	45T 1-M16	AS010907	IB 20-1 S	AR071177	12.1	M16	5.3	21
08-B1	1/2" x 5/16"	45T1IB2S	45T 1-M16	AS010907	IB 30-2 S	AR071180	12.1	M16	7.2	18
10-B1	5/8" x 3/8"	45T1IB3S	45T 1-M16	AS010907	IB 40-3 S	AR071183	12.1	M16	9.1	17
10-B1	5/8" x 3/8"	45T2IB3S	45T 2-M16	AS010916	IB 40-3 S	AR071183	12.1	M16	9.1	17
12-B1	3/4" x 7/16"	45T2IB4S	45T 2-M16	AS010916	IB 40-4 S	AR071186	17.1	M16	11.1	15
16-B1	1" x 17.02	45T2IB5S	45T 2-M20	AS010920	IB 50-5 S	AR071190	24.8	M20	16.2	12
20-B1	1 1/4" x 3/4"	45T2IB6S	45T 2-M20	AS010920	IB 60-6 S	AR071192	33.5	M20	18.5	13
24-B1	1 1/2" x 1"	45T2IB7S	45T 2-M20	AS010920	IB 60-7 S	AR071194	33.5	M20	24.1	11
06-B2	3/8" x 7/32"	45T1IB1D	45T 1-M16	AS010907	IB 20-1 D	AR071204	18.3	M16	5.3	21
08-B2	1/2" x 5/16"	45T1IB2D	45T 1-M16	AS010907	IB 30-2 D	AR071207	18.3	M16	7.2	18
10-B2	5/8" x 3/8"	45T1IB3D	45T 1-M16	AS010907	IB 40-3 D	AR071210	26.3	M16	9.1	17
10-B2	5/8" x 3/8"	45T2IB3D	45T 2-M16	AS010916	IB 40-3 D	AR071210	26.3	M16	9.1	17
12-B2	3/4" x 7/16"	45T2IB4D	45T 2-M16	AS010916	IB 40-4 D	AR071212	26.3	M16	11.1	15
16-B2	1" x 17.02	45T2IB5D	45T 2-M20	AS010920	IB 50-5 D	AR071216	40.7	M20	16.2	12

Nel caso di impieghi con quota G diversa da quella indicata in tabella consigliamo di consultare il nostro ufficio tecnico. Ingranaggi per catene di diverso passo o con numero di denti diversi possono essere forniti su richiesta.

In case of uses with a different G level than that indicated in the chart, we suggest to consult our technical office. Sprockets for chains of different pitches or with a different number of teeth can be provided on request.

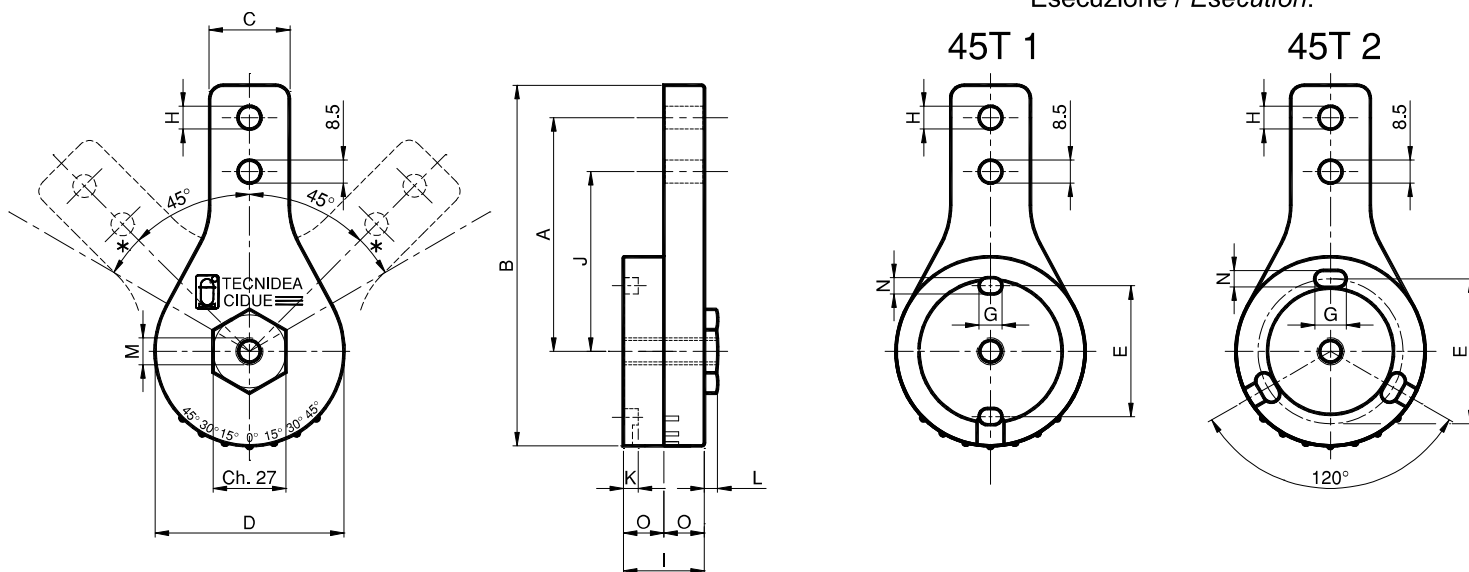
Elementi elastici a rotazione - Tipo: **45T** / Rotating elastic elements - Type: **45T**



MATERIALI Alluminio. Molle e boccola di scorrimento in acciaio.
TRATTAMENTI Particolari in alluminio sabbati. Boccola zincata. Molle grezze ingrassate.
IMPIEGO Elemento elastico a rotazione generalmente utilizzato come tendicatena/tendinghia o gruppo di pressione. Angolo di rotazione di lavoro: $\pm 45^\circ$. I fori H consentono il posizionamento dei kit sui bracci A ed J a seconda del carico desiderato. Campo d'impiego: $-30^\circ\text{C}/+130^\circ\text{C}$.

MATERIALS: Cast aluminium. Springs and exagonal bush are made by steel.
TREATMENTS Aluminium parts are sandblasted. Bush is zinc plated. Springs are in rough greased steel.
USE Rotating elastic element normally used as chain/belt tensioner or down-holder/pressure unit. Working rotational angle: ± 45 . The holes H allow the positioning of the kits on the arms A and J depending on the desired load. Application range: $-30^\circ\text{C} / +130^\circ\text{C}$.

Esecuzione / Esecution:

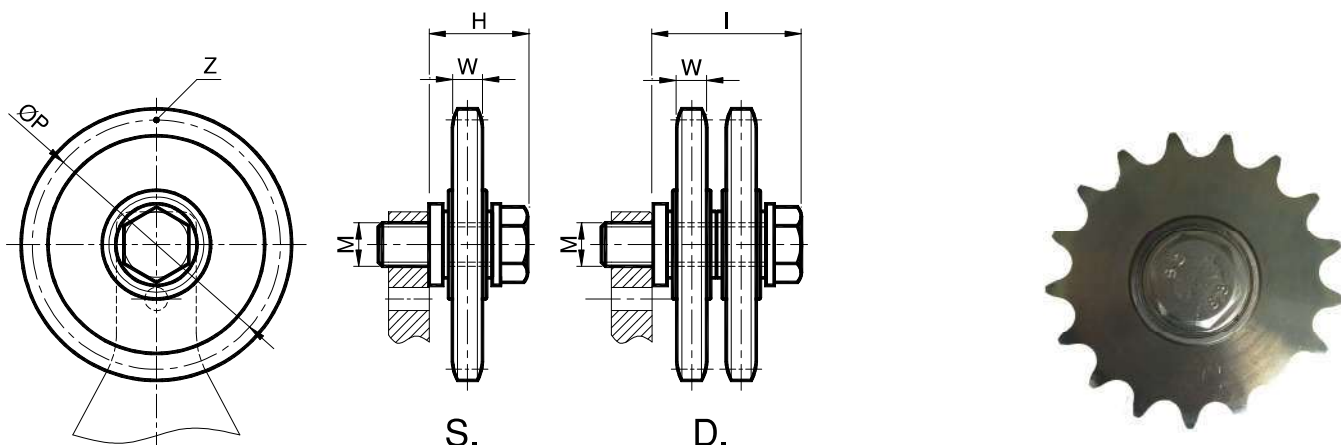


*= 45T 1: Angolo di rotazione max: $\pm 60^\circ$ / 45T 1: Maximum rotational angle: $\pm 60^\circ$

Tipo Type	Cod. N°	A	B	C	D	E	G	H	I	J	K	L	M	N	O	Newton QA max	Newton QJ max	Peso Weight in Kg
45T 1-8	AS010900	86.5	133.5	29.5	70	48.5	8.5	8.5	30	66.5	5.5	5	M10	6	15	180	234	0.35
45T 1-10	AS010901	86.5	133.5	29.5	70	48.5	8.5	10.5	30	66.5	5.5	5	M10	6	15	180	234	0.35
45T 1-M10	AS010902	86.5	133.5	29.5	70	48.5	8.5	M10	30	66.5	5.5	5	M10	6	15	180	234	0.35
45T 1-12	AS010903	86.5	133.5	29.5	70	48.5	8.5	12.5	30	66.5	5.5	5	M10	6	15	180	234	0.35
45T 1-M12	AS010904	86.5	133.5	29.5	70	48.5	8.5	M12	30	66.5	5.5	5	M10	6	15	180	234	0.35
45T 1-M16	AS010907	86.5	133.5	29.5	70	48.5	8.5	M16	30	66.5	5.5	5	M10	6	15	180	234	0.35
45T 2-10	AS010910	100	160	34	90	69	15	10.5	36	78	7.5	7	M12	8	18	500	640	0.89
45T 2-M10	AS010911	100	160	34	90	69	15	M10	36	78	7.5	7	M12	8	18	500	640	0.89
45T 2-12	AS010912	100	160	34	90	69	15	12.5	36	78	7.5	7	M12	8	18	500	640	0.89
45T 2-M12	AS010913	100	160	34	90	69	15	M12	36	78	7.5	7	M12	8	18	500	640	0.89
45T 2-16	AS010915	100	160	34	90	69	15	16.5	36	78	7.5	7	M12	8	18	500	640	0.89
45T 2-M16	AS010916	100	160	34	90	69	15	M16	36	78	7.5	7	M12	8	18	500	640	0.89
45T 2-20	AS010919	100	160	34	90	69	15	20.5	36	78	7.5	7	M12	8	18	500	640	0.89
45T 2-M20	AS010920	100	160	34	90	69	15	M20	36	78	7.5	7	M12	8	18	500	640	0.89

Montaggio: il tenditore può essere fissato su entrambi i lati. Le istruzioni di montaggio sono illustrate a pag.5 .
Installation: the tightener can be fixed on both sides. The assembly instructions are illustrated on page 5 .

Pignone tendicatena (con cuscinetto nazionale) – Tipo: **NB** / Sprocket wheel set (with national bearing) – Type: **NB**
 Pignone tendicatena (con cuscinetto INA) – Tipo: **IB** / Sprocket wheel set (with INA bearing) – Type: **IB**



MATERIALI Corona, cuscinetto e vite in acciaio.

TRATTAMENTI Corona e vite in acciaio zincato.

IMPIEGO Il pignone è costituito da una corona in acciaio, montata su cuscinetti nazionali con base maggiorata (tipo NB) o INA (tipo IB).

Velocità di lavoro ≤60 m/min.

Temperatura di lavoro dell'ingranaggio ≤100°C.

MATERIALS Crown, bearing and screw are in steel.

TREATMENTS The crown and the screw are made of zinc plated steel.

USE The sprocket consists of a steel crown, installed on national (type NB) or INA (type IB) enlarged bearings.

Operating speed ≤60 m/min.

Operating temperature ≤100°C.

NB: Pignone tendicatena
(con cuscinetto nazionale)
NB: Sprocket wheel set
(with national bearing)

IB: Pignone tendicatena
(con cuscinetto INA)
IB: Sprocket wheel set
(with INA bearing)

Tipo Type	S Cod. N°	D Cod. N°	Catena Chain	Tipo Type	S Cod. N°	D Cod. N°	H	I	M	ØP	Z	W	Peso Weight in Kg	
													S.	D.
NB 20-1	AR071099	AR071126	3/8" x 7/32"	IB 20-1	AR071177	AR071204	34	50	M16	63.90	21	5.3	0.25	0.40
NB 30-2	AR071102	AR071129	1/2" x 5/16"	IB 30-2	AR071180	AR071207	34	50	M16	73.14	18	7.2	0.35	0.60
NB 40-3	AR071105	AR071132	5/8" x 3/8"	IB 40-3	AR071183	AR071210	39	58	M16	86.39	17	9.1	0.51	0.89
NB 40-4	AR071108	AR071134	3/4" x 7/16"	IB 40-4	AR071186	AR071212	39	58	M16	91.63	15	11.1	0.65	1.15
NB 50-5	AR071112	AR071138	1" x 17.02	IB 50-5	AR071190	AR071216	50	82	M20	98.14	12	16.2	0.98	1.76
NB 60-6	AR071114		1"1/4 x 3/4"	IB 60-6	AR071192	AR071218	58		M20	132.65	13	18.5	2.22	
NB 60-7	AR071116		1"1/2 x 1"	IB 60-7	AR071194	AR071220	60		M20	135.21	11	24.1	2.25	

Ingranaggi per catene di diverso passo o con numero di denti diversi possono essere forniti su richiesta.

Sprockets for chains of different pitches or with a different number of teeth can be provided on request.