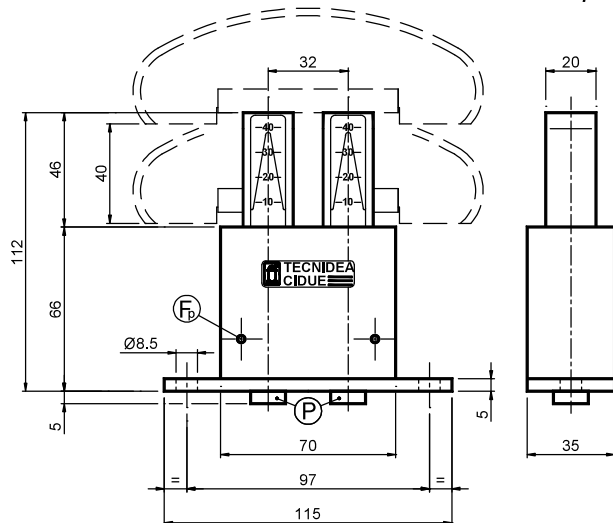


Elastic Elements – Type: **BC-Z**: with galvanized springs / Type: **BC-X**: with stainless steel springs
 Упругие элементы – Тип: **BC-Z**: с оцинкованными пружинами / Тип: **BC-X**: с пружинами из нержавеющей стали



UK MATERIALS The external box is made of painted steel. The internal components are made of plastic material. Bolts are in stainless steel. The inner springs are galvanized (BC-Z) or in stainless steel (BC-X).
USE Elastic element for chain-tensioner. All the articles are supplied with a preloading system. The maximum operating temperature is +80°C. The travel is 40 mm.

RU МАТЕРИАЛЫ Наружный короб изготовлен из окрашенной стали. Внутренние компоненты выполнены из пластмассы. Болты из нержавеющей стали. Внутренние пружины оцинкованы (BC-Z) или из нержавеющей стали (BC-X).
ИСПОЛЬЗОВАНИЕ Упругий элемент натяжителя цепи. Все изделия поставляются с системой предварительной нагрузки. Максимальная рабочая температура + 80 °C. Ход - 40 мм.

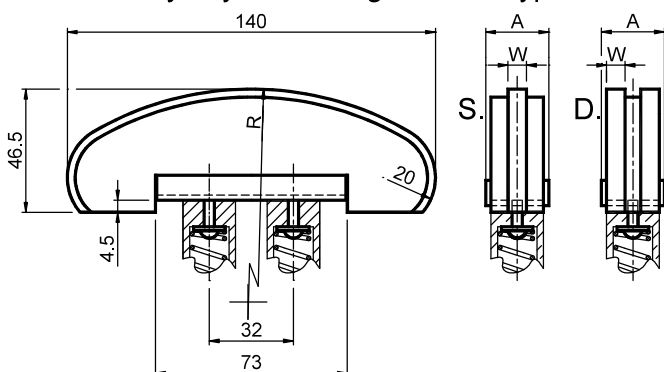
(F_p) = Preloading hole / *Отверстие предварительной нагрузки*

(P) = Preloading pin / *Штифт предварительной нагрузки*

Type Тип	Cod. N°	Newton	Weight Вес in [kg]
BC 10 Z	BL010600	72 ÷ 158	0.60
BC 20 Z	BL010602	128 ÷ 284	0.60
BC 30 Z	BL010604	216 ÷ 478	0.60
BC 40 Z	BL010606	388 ÷ 860	0.60
BC 10 X	BL010610	70 ÷ 154	0.60
BC 20 X	BL010612	126 ÷ 278	0.60
BC 30 X	BL010614	210 ÷ 466	0.60
BC 40 X	BL010616	342 ÷ 760	0.60

KIT for chains / КОМПЛЕКТЫ для цепей

Polyethylene sliding block – Type: **CG** / Полиэтиленовый скользящий блок – Тип: **CG**



UK MATERIALS Sliding block made of high molecular density polyethylene. Stainless steel bolts. Steel profile.

USE Arc profile suggested for transmissions with medium/large distance between centers.

Operating speed ≤ 20 m/min.

Operating temperature of the sliding block ≤ 70°C.

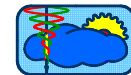
RU МАТЕРИАЛЫ Скользящий блок из полиэтилена высокой молекулярной плотности. Болты из нержавеющей стали. Стальной профиль.

ИСПОЛЬЗОВАНИЕ Профиль дуги рекомендуется для передач со средним/большим расстоянием между центрами.

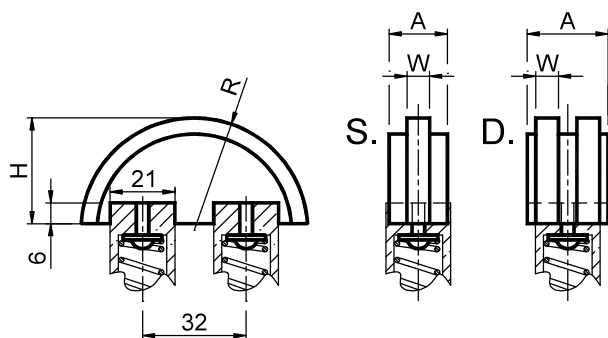
Рабочая скорость ≤ 20 м/мин.

Рабочая температура скользящего блока ≤ 70 °C.

Type Тип	Cod. N°	Chain Цепь	A	R	W	Weight Вес in [kg]
CG 1 S	BL010771	06-B1	24	120	5	0,14
CG 2 S	BL010772	08-B1	24	120	7	0,14
CG 3 S	BL010773	10-B1	24	140	9	0,11
CG 4 S	BL010774	12-B1	24	140	11	0,16
CG 5 S	BL010775	16-B1	29	160	16	0,18
CG 6 S	BL010776	20-B1	29	160	18	0,28
CG 1 D	BL010781	06-B2	24	120	5	0,14
CG 2 D	BL010782	08-B2	24	120	7	0,18
CG 3 D	BL010783	10-B2	29	140	9	0,18
CG 4 D	BL010784	12-B2	34	140	11	0,33
CG 5 D	BL010785	16-B2	52	160	16	0,56



Polyethylene sliding block – Type: **CV** / Полиэтиленовый скользящий блок – Тип: **CV**

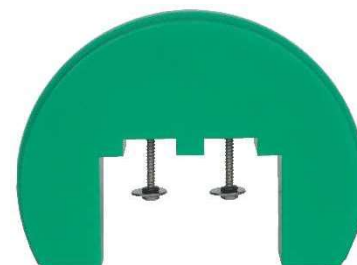
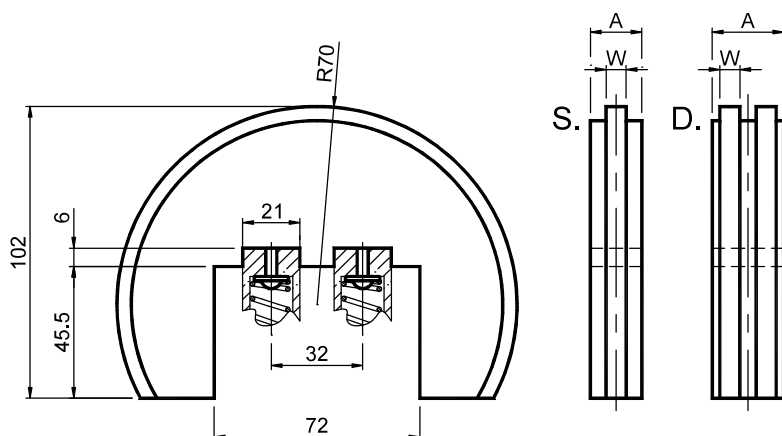


Type Тип	Cod. N°	Chain Цепь	A	R	H	W	Weight Вес in [kg]
CV 1 S	BL010641	06-B1	18	35	33	5	0,03
CV 2 S	BL010642	08-B1	18	35	33	7	0,03
CV 3 S	BL010643	10-B1	18	45	43	9	0,05
CV 4 S	BL010644	12-B1	18	45	43	11	0,08
CV 1 D	BL010651	06-B2	18	35	33	5	0,03
CV 2 D	BL010652	08-B2	21	35	33	7	0,03
CV 3 D	BL010653	10-B2	25	45	43	9	0,08
CV 4 D	BL010654	12-B2	30	45	43	11	0,09

UK MATERIALS Sliding block made of high molecular density polyethylene. Stainless steel bolts.
USE Semi-circular lowered profile suggested for transmission with small distance between centers. Operating speed ≤ 20 m/min. Operating temperature $\leq 70^\circ\text{C}$.

RU МАТЕРИАЛЫ Скользящий блок из полиэтилена высокой молекулярной плотности. Болты из нержавеющей стали.
ИСПОЛЬЗОВАНИЕ Полуциркулярный заниженный профиль рекомендуется для передачи с малым расстоянием между центрами. Рабочая скорость ≤ 20 м/мин. Рабочая температура $\leq 70^\circ\text{C}$.

Polyethylene sliding block – Type: **CR** / Полиэтиленовый скользящий блок – Тип: **CR**



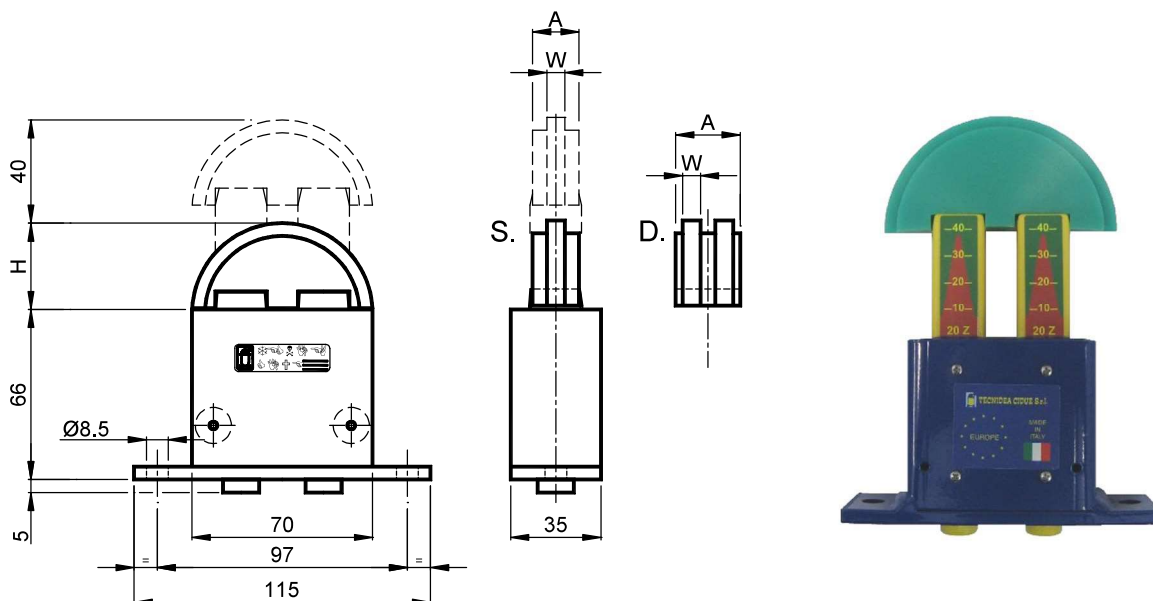
Type Тип	Cod. N°	Chain Цепь	A	W	Weight Вес in [kg]
CR 1 S	BL010711	06-B1	30	5	0,40
CR 2 S	BL010712	08-B1	30	7	0,41
CR 3 S	BL010713	10-B1	30	9	0,43
CR 4 S	BL010714	12-B1	30	11	0,44
CR 5 S	BL010715	16-B1	30	16	0,45
CR 1 D	BL010721	06-B2	30	5	0,41
CR 2 D	BL010722	08-B2	30	7	0,42
CR 3 D	BL010723	10-B2	30	9	0,44
CR 4 D	BL010724	12-B2	30	11	0,45


UK MATERIALS Sliding block made of high molecular density polyethylene. Stainless steel bolts.
USE Round profile suitable for windings to 180° . Operating speed ≤ 20 m/min. Operating temperature $\leq 70^\circ\text{C}$.


RU МАТЕРИАЛЫ Скользящий блок из полиэтилена высокой молекулярной плотности. Болты из нержавеющей стали.
ИСПОЛЬЗОВАНИЕ Круглый профиль подходит для намотки на 180° . Рабочая скорость ≤ 20 м / мин. Рабочая температура $\leq 70^\circ\text{C}$.







Type: **BCZCG – BCXCG** / Тип: **BCZCG – BCXCG**

Type: **BCZCV – BCXCV** / Тип: **BCZCV – BCXCV**



 Tensioners are made by BC elastic element and CV head.
Tensioners BCZCV are available with zinc plated springs and BCXCV types with stainless steel springs; load values are indicated on pag I-30.
The travel is 40 mm.

 Натяжители выполнены из упругого элемента BC и головки CV.
Натяжители BCZCV доступны с оцинкованными пружинами, а типы BCXCV - с пружинами из нержавеющей стали; значения нагрузки указаны на стр. I-30. Ход - 40 мм.

		Zinc plated springs / Оцинкованные пружины				Stainless steel springs / Пружины из нержавеющей стали						
Chain Цепь DIN 8187 ISO Шар		BCZ+CV	BCZ		CV			BCX		BCX+CV		
												
					A	H	W					
06-B1	3/8"x7/32"	BC10ZCV1S	BC 10 Z	BL010600	CV 1 S	BL010641	18	33	5	BC 10 X	BL010610	BC10XCV1S
06-B1	3/8"x7/32"	BC20ZCV1S	BC 20 Z	BL010602	CV 1 S	BL010641	18	33	5	BC 20 X	BL010612	BC20XCV1S
08-B1	1/2"x5/16"	BC10ZCV2S	BC 10 Z	BL010600	CV 2 S	BL010642	18	33	7	BC 10 X	BL010610	BC10XCV2S
08-B1	1/2"x5/16"	BC20ZCV2S	BC 20 Z	BL010602	CV 2 S	BL010642	18	33	7	BC 20 X	BL010612	BC20XCV2S
10-B1	5/8"x3/8"	BC20ZCV3S	BC 20 Z	BL010602	CV 3 S	BL010643	18	43	9	BC 20 X	BL010612	BC20XCV3S
10-B1	5/8"x3/8"	BC30ZCV3S	BC 30 Z	BL010604	CV 3 S	BL010643	18	43	9	BC 30 X	BL010614	BC30XCV3S
12-B1	3/4"x7/16"	BC20ZCV4S	BC 20 Z	BL010602	CV 4 S	BL010644	18	43	11	BC 20 X	BL010612	BC20XCV4S
12-B1	3/4"x7/16"	BC30ZCV4S	BC 30 Z	BL010604	CV 4 S	BL010644	18	43	11	BC 30 X	BL010614	BC30XCV4S
06-B2	3/8"x7/32"	BC10ZCV1D	BC 10 Z	BL010600	CV 1 D	BL010651	18	33	5	BC 10 X	BL010610	BC10XCV1D
06-B2	3/8"x7/32"	BC20ZCV1D	BC 20 Z	BL010602	CV 1 D	BL010651	18	33	5	BC 20 X	BL010612	BC20XCV1D
08-B2	1/2"x5/16"	BC20ZCV2D	BC 20 Z	BL010602	CV 2 D	BL010652	21	43	7	BC 20 X	BL010612	BC20XCV2D
10-B2	5/8"x3/8"	BC20ZCV3D	BC 20 Z	BL010602	CV 3 D	BL010653	25	43	9	BC 20 X	BL010612	BC20XCV3D
10-B2	5/8"x3/8"	BC30ZCV3D	BC 30 Z	BL010604	CV 3 D	BL010653	25	43	9	BC 30 X	BL010614	BC30XCV3D
12-B2	3/4"x7/16"	BC30ZCV4D	BC 30 Z	BL010604	CV 4 D	BL010654	30	33	11	BC 30 X	BL010614	BC30XCV4D

Tensioners for triple chain are provided on request only / Натяжители для тройной цепи поставляются только по запросу.