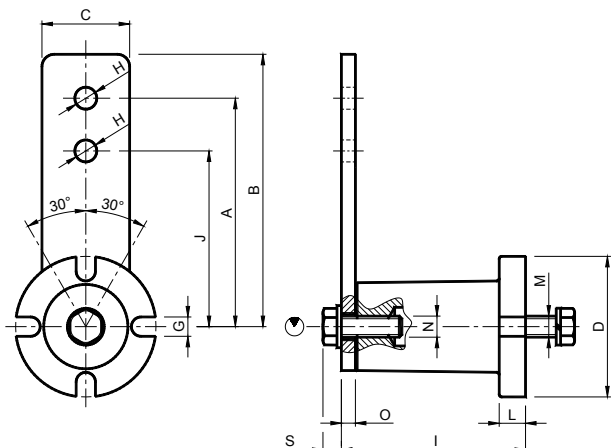


Tensioning elements with radial regulation of 360° (☉) - Type: **BE**
*Elementi tenditori con regolazione radiale di 360° (☉) - Tipo: **BE***



UK MATERIALS Sizes 10, 20, 30 and 70 the body is made of steel. Sizes 40, 50, 60 the body is made of cast iron. The lever is made of steel.

TREATMENTS body oven-painted. Lever-screws galvanized.
USE Operating temperature from - 40° C to + 80° C.

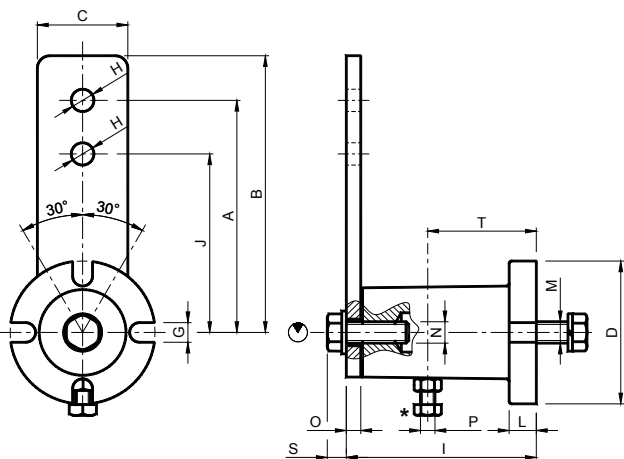
IT MATERIALI Grandezza 10, 20, 30 e 70 il corpo è in acciaio, Grandezza 40, 50, 60 il corpo è in ghisa. La leva è in acciaio.
TRATTAMENTI Corpo verniciato a forno, leva e viti zincate.
IMPIEGO Temperatura di lavoro da -40°C a +80°C.



Type Tipo	Cod. N°	A	B	C	ØD	G	ØH	I	J	L	M	N	O	* P	S	T	Newton 0°-30°	Newton 0°-30°	Weight Peso [kg]	Type Tipo	Cod. N°
																	Arm A Braccio A	Arm J Braccio J			
BE 10	RE010290	80	90	25	40	7	8,5	50 ^{+1,5} _{-0,5}	60	6	M6x20	M 8	5	M 4	7	25	0± 90	0± 120	0,28	BEP 10	RE010360
BE 20	RE010300	100	112	30	50	9	10,5	62 ^{+1,5} _{-0,5}	80	8	M8x25	M10	5	M 6	9	35	0± 140	0± 175	0,48	BEP 20	RE010370
BE 30	RE010310	100	115	35	60	9	10,5	76 ^{+1,5} _{-0,5}	80	10	M10x30	M10	6	M 6	9	40	0± 380	0± 475	0,73	BEP 30	RE010380
BE 40	RE010320	130	155	50	80	11	12,5	105 ^{+2,0} _{-1,0}	100	15	M12x40	M12	8	M 8	11	60	0± 860	0±1118	2,00	BEP 40	RE010390
BE 50	RE010330	175	205	65	100	13	20,5	136 ^{+2,0} _{-1,0}	140	15	M16x40	M20	10	M 8	16	80	0±1600	0±2000	4,20	BEP 50	RE010400
BE 60	RE010340	225	260	80	120	13	20,5	196 ^{+2,5} _{-1,5}	180	18	M20x50	M20	12	M10	16	115	0±3375	0±3375	7,00	BEP 60	RE010410
BE 70	RE010350	250	290	90	130	17	20,5	210 ^{+2,5} _{-1,5}	200	20	M24x60	M24	20	M12	19	115	0±4400	0±5500	9,60	BEP 70	RE010420



Tensioning elements with radial regulation of 360° (☉) and screw for preloading (*) - Type: **BEP**
Elementi tenditori con regolazione radiale di 360° (☉) e vite per precarica () - Tipo: **BEP***



UK MATERIALS Sizes 10, 20, 30 and 70 the body is made of steel. Sizes 40, 50, 60 the body is made of cast iron. The lever is made of steel.

TREATMENTS The body is oven-painted. Lever and screws are galvanized.
USE Operating temperature from - 40° C to + 80° C.

IT MATERIALI Grandezza 10, 20, 30 e 70 il corpo è in acciaio, Grandezza 40, 50, 60 il corpo è in ghisa. La leva è in acciaio.
TRATTAMENTI Corpo verniciato a forno, leva e viti zincate.
IMPIEGO Temperatura di lavoro da -40°C a +80°C.