


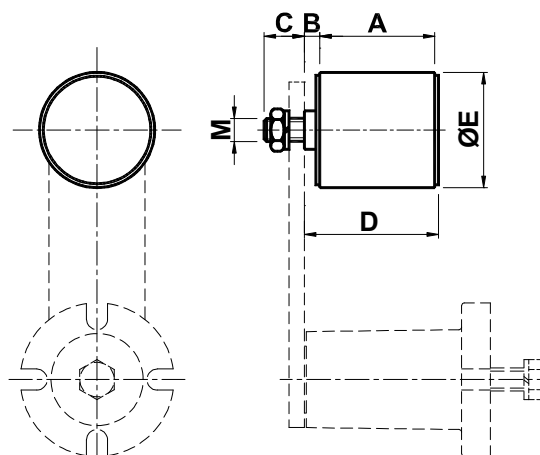


Zuböher Typ XRP / XRP accessories


 **XRP** Kunststoffrolle ist auf Dauergeschmierten Lager, ideal geeignet zum Spannen von Keil- und Flachriemen, die Eisatztemperatur ist $\leq 70^{\circ}\text{C}$. Die Rolle wird mit Edelstahl-Schrauben (INOX) geliefert.


 **XRP** plastic roller installed on self-lubricating bearings, suitable to tension the belts. The operating temperatures must be $\leq 70^{\circ}\text{C}$. The kits are delivered with stainless steel bolts and screws.


Typ Type	Cod. n°	Größe 	Größe						Gew. Weight [Kg]
			A	B	C	D	E	M	
XRP 1	RE011960	10	35	3	13	40	30	M 8	0.08
XRP 2/3	RE011962	20-30	45	6	16	53	40	M10	0.18
XRP 4	RE011964	40	60	8	21	70	60	M12	0.40



Zuböher Typ XRU / XRU accessories

 **XRU** Rolle aus Edelstahl (INOX) auf Dauergeschmierten Lager montiert, ideal geeignet zum Spannen von Keil- und Flachriemen, die Eisatztemperatur ist $\leq 100^{\circ}\text{C}$. Die Rolle wird mit Edelstahl-Schrauben (INOX) geliefert.

 **XRU** stainless steel roller installed on self-lubricating bearings, suitable to tension the belts. The operating temperatures must be $\leq 100^{\circ}\text{C}$. The kits are delivered with stainless steel bolts and screws.

Typ Type	Cod. n°	Größe 	Größe						Gew. Weight [Kg]
			A	B	C	D	E	M	
XRU 1	RE010970	10	35	3	13	40	30	M 8	0.16
XRU 2/3	RE010972	20-30	45	6	16	53	40	M10	0.37
XRU 4	RE010974	40	60	8	21	72	60	M16	0.85

