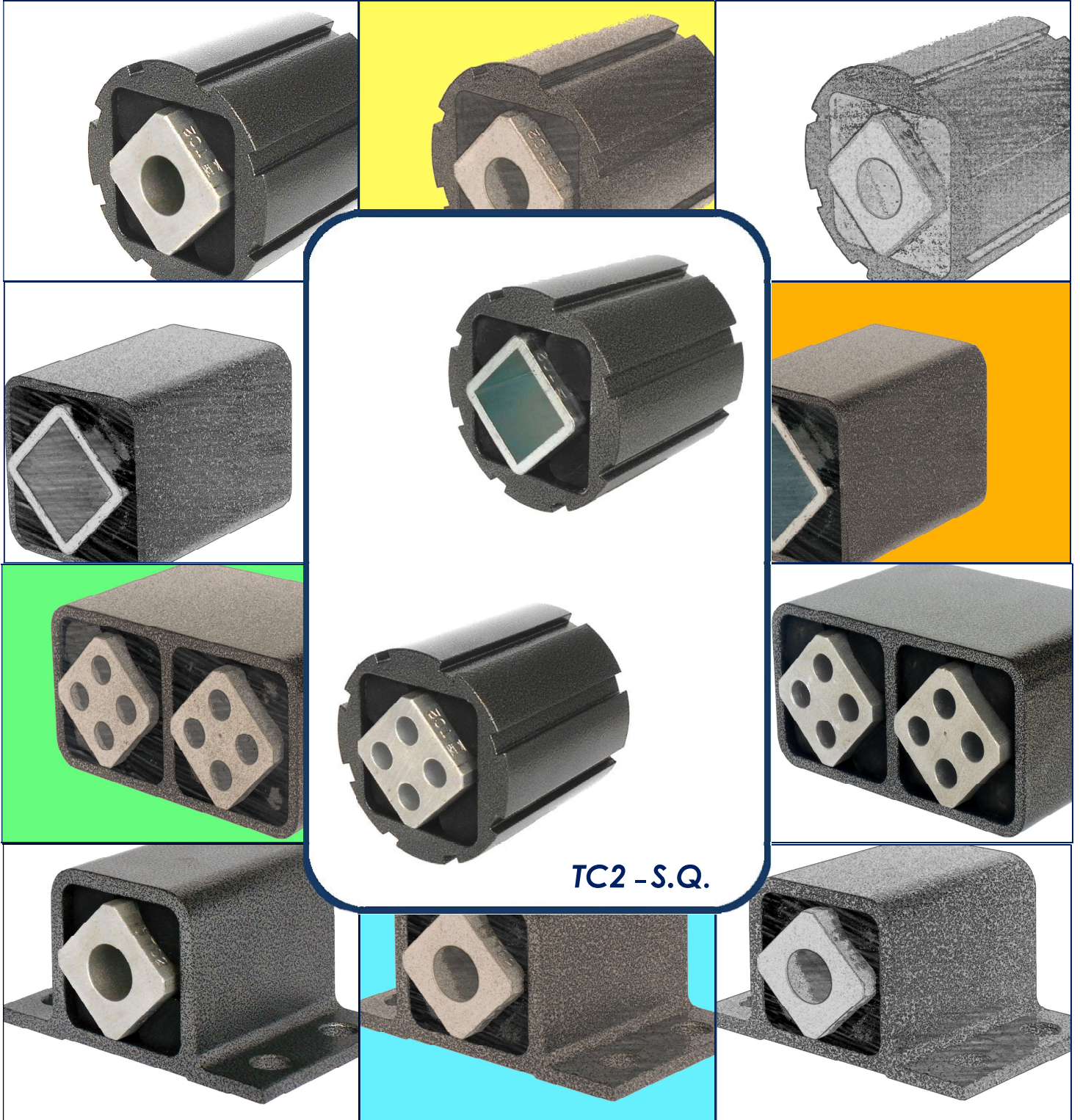


RUBBER SUSPENSION UNITS



GB



TECNIDEA CIDUE
S.r.l.



RU





PRODUCTION RANGE: / АССОРТИМЕНТ ПРОДУКЦИИ:

Rubber suspension units: / Резиновые элементы подвески:

			
AR-T стр. E-6	AR-P стр. E-7	AR-F стр. E-8	AS-T стр. E-9
			
AS-P стр. E-10	AS-F стр. E-12	AC-T стр. E-13	AC-P стр. E-14
			
AD-T стр. E-15	AD-P стр. E-16	AC-F по запросу	AD-F по запросу

Accessories: / Принадлежности:

				
SR стр. E-17	SC стр. E-17	SB стр. C-17	SE по запросу	SY по запросу

NOMENCLATURE EXAMPLE: / ПРИМЕР НОМЕНКЛАТУРЫ:

VIB AR - P 70 x 200

Product family
Серия изделий



External component shape
Внешняя форма компонента



Inner component shape
Внутренняя форма компонента




Rubber suspension size
Размер резиновой подвески




External component length
Наружная длина компонента



TECHNOLOGY / ТЕХНОЛОГИЯ

 VIB items are made with modular elements in order to be used in several mechanical applications. All the elements work in an angle field included between $\pm 30^\circ$ except some particular exceptions; in these cases a preloading system is used that allows, for example, to work in a rotation area between $+7^\circ$ and $+30^\circ$. The large range of possible shapes can be applied in many industrial areas that, thanks to the different type of materials used (steel shape, aluminum shape and in stainless steel, iron and aluminum castings), allows the realization of technologically advanced systems. Metal components are always subjected to various finishing treatments that make them suitable to the different requirements of our customers. Natural rubber used has high capacity of absorbing shocks and oscillations because, when it is stressed by external exciting sources, such as vibrations, the energy of plastic deformation it is dispersed in the environment as heat. The grip features typical of the rubber, anyway, allows to it to recover fully the deformation suffered. VIB elastic elements thanks to their versatility are suitable to replace the traditional applications with systems to: Tension and Press, Cushion and Damp, Vibrate, Suspend and Support.

- System to TENSION and PRESS. This application replaces in a very efficient way the traditional executions with the springs and counterweights for the construction of automatic chain and belt-tensioners, pressure rollers (see fig. 1), tensioner ropes, control systems, downholders, guide for conveyors, etc.
- System to CUSHION and DAMPEN. In this case VIB are used to realize: stop bulkheads, support for oscillating motor bases (see fig. 2), vibration-damping supports, insulation of electrical panels, bed impact tables. The main function is to absorb shocks, vibrations and to damp the oscillations that propagate in all the machinery structures. This works in a noiseless, reliable and compact way.
- System to VIBRATE. With this technology, it is possible to move products without the use of mechanical shifting parts but only taking advantage of the weight itself of the conveyed material (see fig. 3). This system is very easy to realize and it complies with the strictest sanitary regulations, since there is no formation of dirt from operation wear. Possible applications are many: in addition to the conveyor suspensions, they must be mentioned all the systems necessary to feed or discharge materials, distribute, dose, screen, select and uniform all the products processed: we are speaking about vibrating screens.
- System to SUSPED or SUPPORT. These are particular vibration-damping systems that are used as alternative to the oscillating supports and they successfully replace the traditional mechanical systems as supports, bearings, bushings and suspensions, with an innovative technology that eliminates maintenance and make easier the constructions (see fig. 4).

 Изделия VIB изготавливаются с модульными элементами для использования в нескольких механических приложениях. Все элементы работают в диапазоне углов $\pm 30^\circ$, за исключением некоторых особых случаев; в этих случаях используется система предварительной нагрузки, которая позволяет, например, работать в зоне поворота от $+7^\circ$ до $+30^\circ$. Широкий диапазон возможных форм может быть применен во многих промышленных областях, что благодаря различным типам используемых материалов (стальной профиль, алюминиевый профиль и отливки из нержавеющей стали, чугуна и алюминия) позволяет реализовать технологически продвинутые системы. Металлические компоненты всегда подвергаются различной финишной обработке, что делает их подходящими для различных требований наших клиентов. Используемый натуральный каучук обладает высокой способностью поглощать удары и колебания, поскольку при воздействии внешних источников возбуждения, таких как вибрации, энергия пластической деформации рассеивается в окружающей среде в виде тепла. В любом случае присущие резине характеристики сжатия позволяют ей полностью восстанавливать форму после деформации. Упругие элементы VIB благодаря своей универсальности подходят для замены традиционных приложений с системами для: НАТЯЖЕНИЯ и ПРИЖИМА, АМОРТИЗАЦИИ и ДЕМПФИРОВАНИЯ, ВИБРАЦИИ, ПОДВЕСКИ и ОПОРЫ.

- Система для НАТЯЖЕНИЯ и ПРИЖИМА. Это применение очень эффективно заменяет традиционные исполнения с пружинами и противовесами для создания автоматических натяжителей цепи и ремня, прижимных роликов (см. рис.1), тросов натяжителей, систем управления, прижимных держателей, направляющих для конвейеров и т. д.
- Система для АМОРТИЗАЦИИ и ДЕМПФИРОВАНИЯ. В этом случае VIB используются для реализации упоров переборок, опор для колеблющихся оснований электродвигателей (см. рис. 2), виброизоляционных опор, изоляции электрических щитов, станин ударных столов. Основная функция - поглощать удары, вибрации и гасить колебания, распространяющиеся во всех конструкциях механизмов. Это работает бесшумно, надежно и компактно.
- Система для ВИБРАЦИИ. С помощью этой технологии можно перемещать изделия без использования механических движущихся частей, а только за счет веса самого транспортируемого материала (см. рис. 3). Эта система очень проста в реализации и соответствует строжайшим санитарным нормам, так как в результате износа в процессе эксплуатации не образуется грязь. Возможных применений много: помимо конвейерных подвесок, следует упомянуть все системы, необходимые для подачи или обмена материалов, распределения, дозирования, грохочения, отбора и унификации всех обрабатываемых продуктов: речь идет о вибрационных грохотах.
- Система для ПОДВЕСКИ и ОПОРЫ. Это особые системы гашения вибрации, которые используются в качестве альтернативы колеблющимся опорам, и они успешно заменяют традиционные механические системы, такие как опоры, подшипники, втулки и подвески, с инновационной технологией, которая исключает техобслуживание и упрощает конструкции (см. рис. 4).

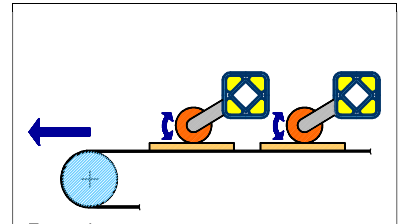


Рис. 1

Suspension for motor bases
Подвеска оснований двигателей

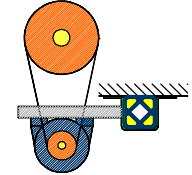


Рис. 2

Suspension for belt scraper and belt conveyors

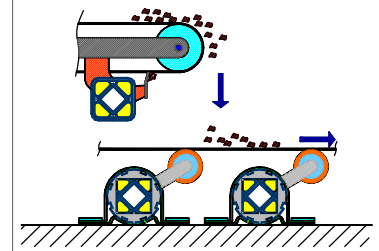


Рис. 3

Suspension for trailers or vehicles
Подвеска для прицепов или автомобилей

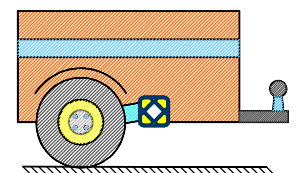
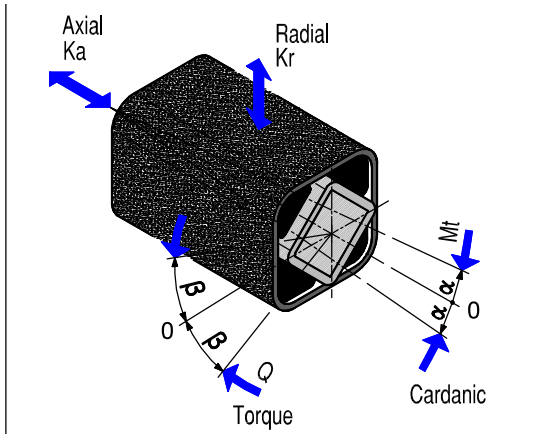


Рис. 4



STRESSES TABLE / ТАБЛИЦА НАПРЯЖЕНИЙ



🇬🇧 The values indicated in the table are valid for all VIB elastic elements type AR - AC - AD - AS. The intermediate values can be obtained by interpolating the reported data. In case of combined dynamic forces see chapter B. Consult our technical department if necessary.

🇷🇺 Значения, указанные в таблице, действительны для всех упругих элементов VIB типа AR - AC - AD - AS. Промежуточные значения могут быть получены путем интерполяции полученных данных. В случае комбинированных динамических сил см. главу B. При необходимости проконсультируйтесь с нашим техническим отделом.

Size Размер	Q: Torque in Nm at $\leq \beta$ / Q: Крутящий момент при $\leq \beta$						Radial Радиальный		Axial Аксиальный		Cardanic Карданный
	5°	10°	15°	20°	25°	30°	C max [мм]	Kr[H]	C max [мм]	Ka[H]	Mt[Hm] $\alpha \leq 1^\circ$
10 x 20	0,3	0,8	1,4	2,1	3,0	4,2	0,25	210	0,25	63	0,4
10 x 30	0,4	1,3	2,1	3,3	4,5	6,3	0,25	357	0,25	84	1,2
10 x 50	0,7	2,1	3,6	5,4	7,6	10,5	0,25	630	0,25	158	5,9
20 x 25	0,7	1,7	2,7	4,2	6,0	8,6	0,25	210	0,25	74	0,6
20 x 40	1,2	2,6	4,4	6,7	9,7	13,8	0,25	315	0,25	105	2,1
20 x 60	1,7	4,0	6,6	10,1	14,5	20,8	0,25	525	0,25	168	5,8
30 x 30	2,0	4,7	7,9	11,5	15,7	21,6	0,25	420	0,25	84	1,7
30 x 50	3,4	7,9	13,1	19,2	26,2	36,1	0,25	735	0,25	168	7,4
30 x 80	5,3	12,6	21,0	30,8	44,0	57,7	0,25	1050	0,25	315	29,4
40 x 40	4,9	11,2	18,4	28,2	41,5	59,8	0,50	840	0,50	210	4,0
40 x 60	7,3	16,8	27,6	42,3	62,3	89,8	0,50	1365	0,50	315	12,1
40 x 100	12,3	28,0	46,0	70,6	103,7	149,5	0,50	2520	0,50	630	50,4
50 x 60	13,6	31,9	53,1	81,9	118,6	170,0	0,50	1575	0,50	315	12,0
50 x 80	18,2	45,5	70,9	109,2	158,5	226,5	0,50	2100	0,50	525	25,9
50 x 120	27,3	63,8	106,3	163,8	237,3	340,0	0,50	3150	0,50	630	79,8
60 x 80	29,0	65,5	109,2	168,0	233,1	336,0	0,50	1995	0,50	588	29,4
60 x 100	36,2	81,9	136,5	210,0	291,9	420,0	0,50	3150	0,50	735	56,7
60 x 150	54,4	122,8	204,8	315,0	441	630,0	0,50	5040	0,50	1050	147,0
70 x 120	53,5	139,6	262,5	414,7	598,5	819,0	0,50	2940	0,50	840	84,0
70 x 160	80,8	206,8	381,1	598,5	861,0	1170,5	0,50	4725	0,50	998	152,3
70 x 200	107,1	273,0	498,7	782,3	1123,5	1522,0	0,50	6615	0,50	1155	262,5
70 x 300	157,5	404,2	735,0	1155,0	1669,5	2211,0	0,50	9030	0,50	2310	1260,0
80 x 150	78,7	178,5	315,0	483,0	735	1060,5	1,00	5670	1,00	1680	94,5
80 x 200	99,7	231,0	404,2	640,5	976,5	1449,0	1,00	7560	1,00	2310	262,5
80 x 300	147,0	382,3	661,5	1044,7	1627,5	2352,0	1,00	9870	1,00	3360	945,0
90 x 200	147,0	399,0	682,5	1092,0	1564,5	2226,0	1,00	9450	1,00	2310	294,0
90 x 300	199,5	551,2	955,5	1543,5	2268,0	3307,5	1,00	12600	1,00	3780	1260,0
90 x 400	262,5	803,2	1380,7	2268,0	3333,7	4987,5	1,00	14700	1,00	4200	2310,0
100 x 200	210,0	525,0	892,5	1365,0	1995,0	2835,0	1,00	10500	1,00	2625	714,0
100 x 300	315,0	840,0	1365,0	2100,0	3045,0	4305,0	1,00	15750	1,00	3990	1575,0
100 x 400	420,0	1113,0	1890,0	2940,0	4095,0	5880,0	1,00	19950	1,00	4935	4830,0
110 x 250	420,0	1134,0	1890,0	2940,0	4305,0	6615,0	1,00	15750	1,00	3360	1260,0
110 x 400	672,0	1785,0	3045,0	4725,0	6930,0	10500,0	1,00	29400	1,00	6090	4515,0
110 x 500	840,0	2268,0	3780,0	5880,0	8610,0	12600,0	1,00	39900	1,00	7875	8400,0

Q: Torque [Nm] / Q: Крутящий момент [Hm]

C: Deflection-arrow-set [mm] / C: прогиб [мм]

Kr: Radial-stress [N] / Kr: Радиальное усилие [H]

Ka: Axial-stress [N] / Ka: Аксиальное усилие [H]

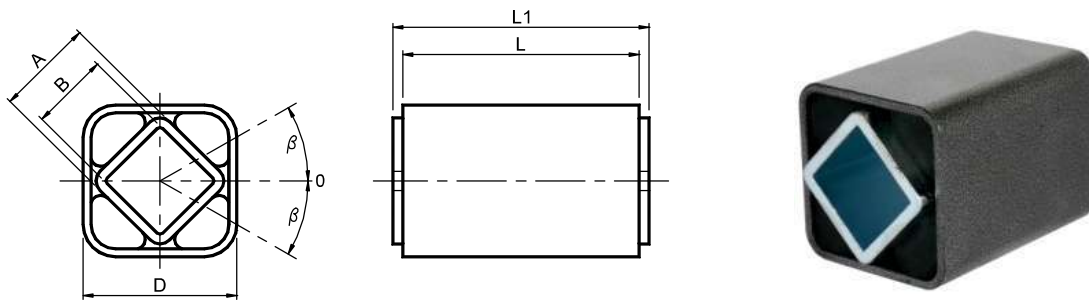
Mt: Cardanic-stress [Nm] / Mt: Карданное усилие [Hm]

APPLICATION EXAMPLES / ПРИМЕРЫ ПРИМЕНЕНИЯ

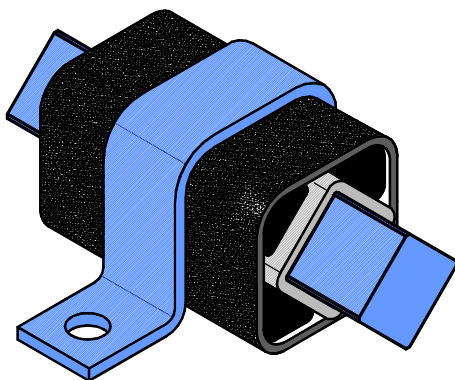
<p>Bumper Бампер</p> <p>1</p>	<p>Suspension for downholder rollers Подвеска для прижимных роликов</p> <p>2</p>	<p>Suspension for belt scrapers and belt conveyors Подвеска для скребков ремня и лент конвейеров</p> <p>3</p>
<p>Artwork insulation Изоляция произведений искусства</p> <p>4</p>	<p>Chair suspension Подвеска стула</p> <p>5</p>	<p>Door stop Дверной стопор</p> <p>6</p>
<p>Suspension for springboard Подвеска для трамплина</p> <p>7</p>	<p>Suspension for harrow or seeder Подвеска для бороны или сеялки</p> <p>8</p>	<p>Suspension for wheelchairs Подвеска для инвалидных колясок</p> <p>9</p>
<p>Brushes suspension for road-sweepers Подвеска щеток для подметальных машин</p> <p>10</p>	<p>Elastic joint for swing-play Упругий шарнир для качелей</p> <p>11</p>	<p>Elastic joint for seesaw Упругий шарнир для качелей</p> <p>12</p>
<p>Suspension for motor bases Подвеска оснований двигателя</p> <p>13</p>	<p>Suspension for trailers or vehicles Подвеска для прицепов или автомобилей</p> <p>14</p>	<p>Suspensions for water amusement-parks Подвесы для аквапарков</p> <p>15</p>



Elastic Components VIB Type: AR-T / Упругие элементы VIB Тип: AR-T



Type Тип	Cod. N°	A	B	D	L	L1 ±0,2	Q Torque in Nm with $\leq \beta$ Q Крутящий момент в Нм $\leq \beta$		Weight Вес в [kg]
							From 5° От	To 30° До	
AR-T 10 x 20	RE020010				20	25	0,3	4,2	0,05
AR-T 10 x 30	RE020011	11	8 ^{+0,25} _{+0,00}	20 ^{+0,10} _{-0,20}	30	35	0,4	6,3	0,06
AR-T 10 x 50	RE020012				50	55	0,7	10,5	0,09
AR-T 20 x 25	RE020015				25	30	0,7	8,6	0,08
AR-T 20 x 40	RE020016	15	11 ^{+0,25} _{+0,00}	27 ^{+0,20} _{-0,10}	40	45	1,2	13,8	0,14
AR-T 20 x 60	RE020017				60	65	1,7	20,8	0,20
AR-T 30 x 30	RE020020				30	35	2,0	21,6	0,14
AR-T 30 x 50	RE020021	18	12 ^{+0,25} _{+0,00}	32 ^{+0,10} _{-0,20}	50	55	3,4	36,1	0,22
AR-T 30 x 80	RE020022				80	85	5,3	57,7	0,35
AR-T 40 x 40	RE020025				40	45	4,9	59,8	0,28
AR-T 40 x 60	RE020026	27	22 ^{+0,25} _{+0,00}	45 ^{+0,20} _{-0,10}	60	65	7,3	89,8	0,42
AR-T 40 x 100	RE020027				100	105	12,3	149,5	0,68
AR-T 50 x 60	RE020030				60	70	13,6	170,0	0,69
AR-T 50 x 80	RE020031	38	30 ^{+0,25} _{+0,00}	60 ^{+0,15} _{-0,30}	80	90	18,2	226,5	0,94
AR-T 50 x 120	RE020032				120	130	27,3	340,0	1,35
AR-T 60 x 80	RE020035				80	90	29,0	336,0	1,19
AR-T 60 x 100	RE020036	45	35 ^{+0,40} _{+0,00}	72 ^{+0,15} _{-0,30}	100	110	36,2	420,0	1,48
AR-T 60 x 150	RE020037				150	160	54,4	630,0	2,19
AR-TG 60 x 80	RE020050				80	90	29,0	336,0	1,43
AR-TG 60 x 100	RE020051	45	35 ^{+0,40} _{+0,00}	75 ^{+0,30} _{-0,20}	100	110	36,2	420,0	1,78
AR-TG 60 x 150	RE020052				150	160	54,4	630,0	2,65
AR-T 70 x 120	RE020040				120	130	53,5	819,0	2,15
AR-T 70 x 200	RE020041	50	40 ^{+0,40} _{+0,00}	78 ^{+0,15} _{-0,30}	200	210	107,1	1522,0	3,51
AR-T 70 x 300	RE020042				300	310	157,5	2211,0	5,19
AR-TG 70 x 120	RE020055				120	130	53,5	819,0	2,62
AR-TG 70 x 200	RE020056	50	40 ^{+0,40} _{+0,00}	80 ^{+0,30} _{-0,30}	200	210	107,1	1522,0	4,28
AR-TG 70 x 300	RE020057				300	310	157,5	2211,0	6,35



Type AR-T with SR clamp
Тип AR-T с зажимом SR

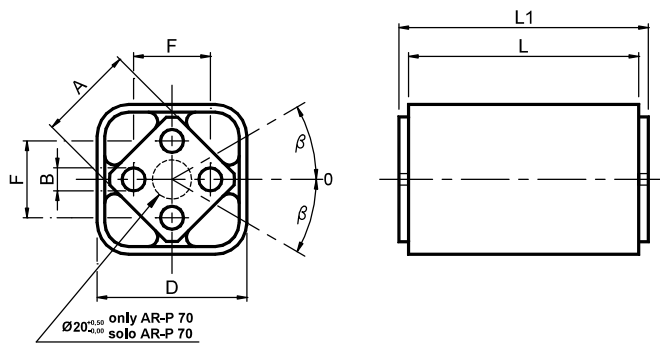


MATERIALS The external body and the inner square section tube are made of steel.
TREATMENTS The external body is oven-painted while the inner tube is galvanized.
FIXING The coupling with the inner tube is obtained with square section, or by friction using a through bolt but only 10-20-30 sizes. The external square structure can be fixed with SR clamp.

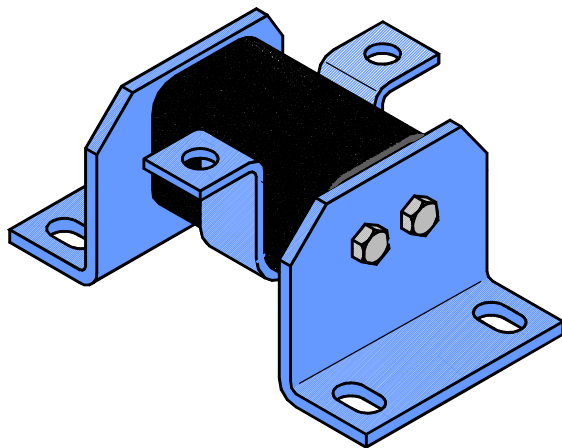


МАТЕРИАЛЫ Корпус и внутренняя труба квадратного сечения изготовлены из стали.
ОБРАБОТКА Корпус окрашен в печи, внутренняя труба квадратного сечения оцинкована.
КРЕПЛЕНИЕ Связь с внутренней трубой обеспечивается квадратным сечением или трением с помощью сквозного болта, но только 10-20-30 размеров. Наружную квадратную конструкцию можно зафиксировать с помощью зажима SR.

Elastic Components VIB Type: AR-P / Упругие элементы VIB Тип: AR-P



Type Тип	Cod. N°	A	ØB	D	F	L	L1 ±0,2	Q Torque in Nm with $\leq \beta$ Q Крутящий момент Нм при $\leq \beta$		Weight Вес в [kg]
								from От 5°	to до 30°	
AR-P 20 x 25	RE020065					25	30	0,7	8,6	0,07
AR-P 20 x 40	RE020066	15	5 ^{+0,50} _{+0,00}	27 ^{+0,20} _{-0,10}	10 ±0,2	40	45	1,2	13,8	0,11
AR-P 20 x 60	RE020067					60	65	1,7	20,8	0,17
AR-P 30 x 30	RE020070					30	35	2,0	21,6	0,11
AR-P 30 x 50	RE020071	18	6 ^{+0,50} _{+0,00}	32 ^{+0,10} _{-0,20}	12 ±0,3	50	55	3,4	36,1	0,18
AR-P 30 x 80	RE020072					80	85	5,3	57,7	0,28
AR-P 40 x 40	RE020075					40	45	4,9	59,8	0,28
AR-P 40 x 60	RE020076	27	8 ^{+0,50} _{+0,00}	45 ^{+0,20} _{-0,10}	20 ±0,4	60	65	7,3	89,8	0,39
AR-P 40 x 100	RE020077					100	105	12,3	149,5	0,65
AR-P 50 x 60	RE020080					60	70	13,6	170,0	0,65
AR-P 50 x 80	RE020081	38	10 ^{+0,50} _{+0,00}	60 ^{+0,15} _{-0,30}	25 ±0,4	80	90	18,2	226,5	0,84
AR-P 50 x 120	RE020082					120	130	27,3	340,0	1,35
AR-P 60 x 80	RE020085					80	90	29,0	336,0	1,43
AR-P 60 x 100	RE020086	45	12 ^{+0,50} _{+0,00}	72 ^{+0,15} _{-0,30}	35 ±0,5	100	110	36,2	420,0	1,78
AR-P 60 x 150	RE020087					150	160	54,4	630,0	2,65
AR-PG 60 x 80	RE020095					80	90	29,0	336,0	1,67
AR-PG 60 x 100	RE020096	45	12 ^{+0,50} _{+0,00}	75 ^{+0,30} _{-0,20}	35 ±0,5	100	110	36,2	420,0	2,09
AR-PG 60 x 150	RE020097					150	160	54,4	630,0	3,10
AR-P 70 x 120	RE020090					120	130	53,5	819,0	1,97
AR-P 70 x 200	RE020091	50	M12x40	78 ^{+0,15} _{-0,30}	40 ±0,5	200	210	107,1	1522,0	3,35
AR-P 70 x 300	RE020092					300	310	157,5	2211,0	4,58
AR-PG 70 x 120	RE020100					120	130	53,5	819,0	2,44
AR-PG 70 x 200	RE020101	50	M12x40	80 ^{+0,30} _{-0,30}	40 ±0,5	200	210	107,1	1522,0	4,12
AR-PG 70 x 300	RE010102					300	310	157,5	2211,0	5,74



MATERIALS The external body is made of steel while the inner square is made of light alloy profile.

TREATMENTS The external body is oven-painted while the inner square is sandblasted.

FIXING The central pin is fixed with screws. SB and SR-type clamps can also be used (see example). This product is suitable for alternating and oscillating movements.



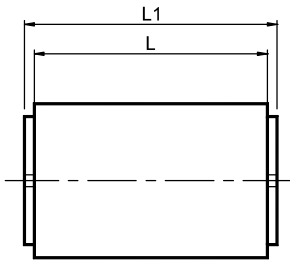
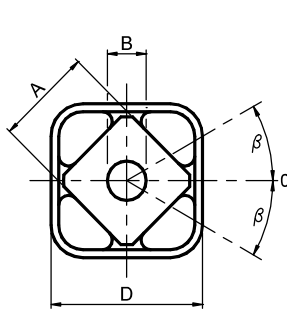
МАТЕРИАЛЫ Наружный корпус изготовлен из стали, а внутренний квадрат - из легкосплавного профиля.

ОБРАБОТКА Наружный корпус окрашен в печи, а внутренний квадрат подвергнут пескоструйной обработке.

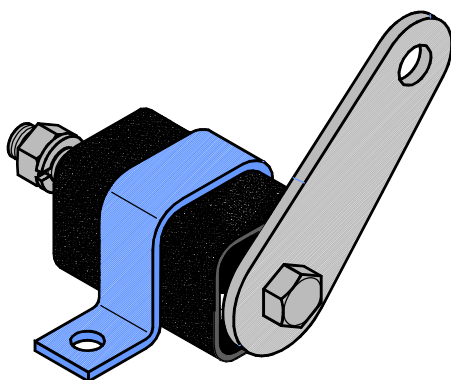
КРЕПЛЕНИЕ Центральный штифт фиксируется саморезами. Можно также использовать зажимы типа SB и SR (см. пример). Это изделие подходит для чередующихся и колебательных движений.

Type AR-P with SR and SB clamp
Тип AR-P с зажимом SR и SB

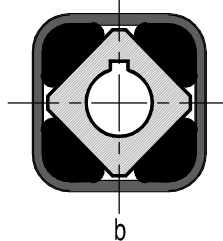
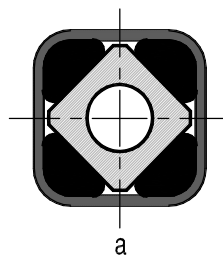
Elastic Components VIB Type: AR-F / Упругие элементы VIB Тип: AR-F



Type Тип	Cod. N°	A	ØB	D	L	L1 ±0,2	Q Torque in Nm with $\leq\beta$ Q Крутящий момент при $\leq\beta$		Weight Вес в [kg]
							from 5° от	to 30° до	
AR-P 20 x 25	RE020115				25	30	0,7	8,6	0,07
AR-P 20 x 40	RE020116	15	10 ^{+0,40} _{+0,20}	27 ^{+0,20} _{-0,10}	40	45	1,2	13,8	0,11
AR-F 20 x 60	RE020117				60	65	1,7	20,8	0,17
AR-F 30 x 30	RE020120				30	35	2,0	21,6	0,11
AR-F 30 x 50	RE020121	18	13 ^{+0,00} _{-0,20}	32 ^{+0,10} _{-0,20}	50	55	3,4	36,1	0,18
AR-F 30 x 80	RE020122				80	85	5,3	57,7	0,28
AR-F 40 x 40	RE020125				40	45	4,9	59,8	0,28
AR-F 40 x 60	RE020126	27	16 ^{+0,50} _{+0,30}	45 ^{+0,20} _{-0,10}	60	65	7,3	89,8	0,39
AR-F 40 x 100	RE020127				100	105	12,3	149,5	0,65
AR-F 50 x 60	RE020130				60	70	13,6	170,0	0,65
AR-F 50 x 80	RE020131	38	20 ^{+0,50} _{+0,20}	60 ^{+0,15} _{-0,30}	80	90	18,2	226,5	0,84
AR-F 50 x 120	RE020132				120	130	27,3	340,0	1,35
AR-F 60 x 80	RE020135	45	24 ^{+0,50} _{+0,20}	72 ^{+0,15} _{-0,30}	80	90	29,0	336,0	1,43
AR-F 60 x 100	RE020136				100	110	36,2	420,0	1,78
AR-FG 60 x 80	RE020145	45	24 ^{+0,50} _{+0,20}	75 ^{+0,30} _{-0,20}	80	90	29,0	336,0	1,67
AR-FG 60 x 100	RE020146				100	110	36,2	420,0	2,09
AR-F 70 x 120	RE020140	50	30 ^{+0,50} _{+0,20}	78 ^{+0,15} _{-0,30}	120	130	53,5	819,0	2,37
AR-F 70 x 200	RE020141				200	210	107,1	1522,0	3,91
AR-FG 70 x 120	RE020150	50	30 ^{+0,50} _{+0,20}	80 ^{+0,30} _{-0,20}	120	130	53,5	819,0	2,84
AR-FG 70 x 200	RE020151				200	210	107,1	1522,0	4,68



Type AR-F with SR clamp
Тип AR-F с зажимом SR



UK MATERIALS The external body is made of steel while the inner square is made of light alloy aluminium profile.

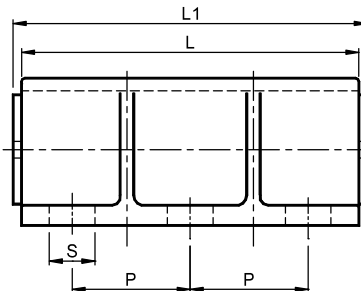
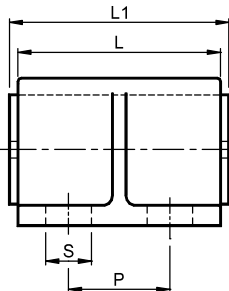
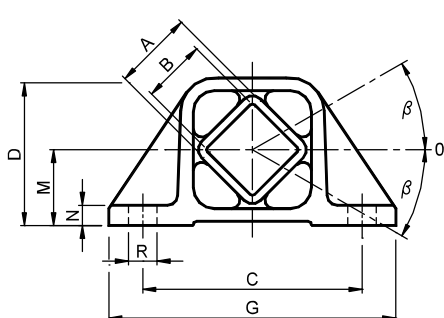
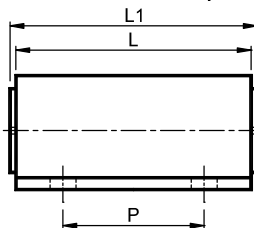
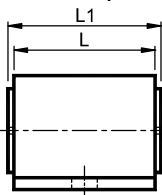
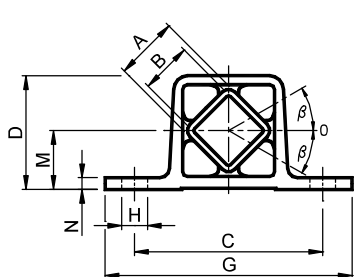
TREATMENTS The external body is oven-painted while the inner square is sandblasted.

FIXING Connection is obtained by friction through a passing bolt (example a). This solution allows to make a quick joint to a lever with position you prefer over 360°. For high loads with rotations over ±10°, we can supply the product with a hole with tongue in compliance with the UNI 6604 rules (example b).

Russian MATERIALS Корпус изготовлен из стали, а внутренний квадрат - из легкосплавного алюминиевого профиля.

ОБРАБОТКА Корпус окрашен в печи, а внутренний квадрат подвергнут пескоструйной обработке.

КРЕПЛЕНИЕ Соединение достигается за счет трения проходного болта (пример а). Это решение позволяет быстро присоединить рычаг в нужном положении более 360°. Для высоких нагрузок с поворотом более ± 10° может быть поставлено изделие с отверстием со шплицем в соответствии с правилами UNI 6604 (пример б).

Elastic Components **VIB** Type: **AS-T** / Упругие элементы **VIB** Тип: **AS-T**
AS-T 20÷70 (ОБЛЕГЧЕННАЯ ВЕРСИЯ)


Type Тип	Cod. N°	A	B	C	D	G	ØH	L	L1 ±0.2	M	N	P	R	S	Q Torque in Nm with Q Крутящий момент в Нм при β		Weight Вес в [kg]	
															from от	to до		
															5°	30°		
ОБЛЕГЧЕННАЯ ВЕРСИЯ	AS-T 20x 25	RE020520						25	30			-	-	-	0,7	8,6	0,05	
	AS-T 20x 40	RE020521	15	11 ^{+0,25} _{+0,00}	50	29	65	7	40	45	15	3	-	-	-	1,2	13,8	0,07
	AS-T 20x 60	RE020522							60	65			40	-	-	1,7	20,8	0,11
	AS-T 30x 30	RE020525							30	35			-	-	-	2,0	21,6	0,08
	AS-T 30x 50	RE020526	18	12 ^{+0,25} _{+0,00}	60	35	80	9	50	55	18	3,5	-	-	-	3,4	36,1	0,13
	AS-T 30x 80	RE020527							80	85			50	-	-	5,3	57,7	0,21
	AS-T 40x 40	RE020530							40	45			-	-	-	4,9	59,8	0,21
	AS-T 40x 60	RE020531	27	22 ^{+0,25} _{+0,00}	80	49	105	11	60	65	25	4,5	-	-	-	7,3	89,8	0,31
	AS-T 40x 100	RE020532							100	105			60	-	-	12,3	149,5	0,52
	AS-T 50x 60	RE020535							60	70			-	-	-	13,6	170,0	0,59
	AS-T 50x 80	RE020536	38	30 ^{+0,25} _{+0,00}	100	67	125	13	80	90	34	6	40	-	-	18,2	226,5	0,77
	AS-T 50x 120	RE020537							120	130			80	-	-	27,3	340,0	1,15
	AS-T 60x 80	RE020540							80	90			-	-	-	29,0	336,0	1,20
	AS-T 60x 100	REA20541	45	35 ^{+0,40} _{+0,00}	115	84	145	130	100	110	41	10	65	-	-	36,2	420,0	1,50
	AS-T 60x 150	RE020542							150	160			90	-	-	54,4	630,0	2,20
AS-T 70x 120	REA20545							120	130			60	17	27	53,5	819,0	3,70	
AS-T 70x 160	REA20546	50	40 ^{+0,40} _{+0,00}	130	90	170	-	160	170	45	12,5	70	17	27	80,8	1170,5	5,30	
AS-T 70x 200	REA20547							200	210			70	17	27	107,1	1522,0	6,10	
УСИЛЕН. ВЕРСИЯ	AS-T 60x 100	RE020541	45	35 ^{+0,40} _{+0,00}	115	80	145	-	100	110	41	8	65	13	20	36,2	420,0	2,90
	AS-T 70x 120	RE020545						120	130			60	17	27	53,5	819,0	3,70	
	AS-T 70x 160	RE020546	50	40 ^{+0,40} _{+0,00}	130	88	170	-	160	170	45	12	70	17	27	80,8	1170,5	5,30
	AS-T 70x 200	RE020547						200	210			70	17	27	107,1	1522,0	6,10	



MATERIALS LIGHT VERSION: the external part is an alloy aluminium profile, while inner square tube is made by steel
HEAVY VERSION: for sizes 60, 70x120 and 70x200 the external part is in cast iron mold while inner square tube is made by steel.
 For size 70x160 external part and inner square tube are made by steel.

TREATMENTS External body is oven-painted while the inner square tube is galvanized.

FITTING External body includes the fixing flanges: this makes easier the assembly operations.

МАТЕРИАЛЫ ОБЛЕГЧЕННАЯ ВЕРСИЯ: наружная часть представляет собой профиль из алюминиевого сплава, а внутренняя квадратная труба изготовлена из стали. **УСИЛЕННАЯ ВЕРСИЯ:** Для размеров 60, 70x120 и 70x200 наружная часть выполнена из чугуна, а внутренняя квадратная труба - из стали. Для размера 70x160 наружная часть и внутренняя квадратная труба изготовлены из стали.

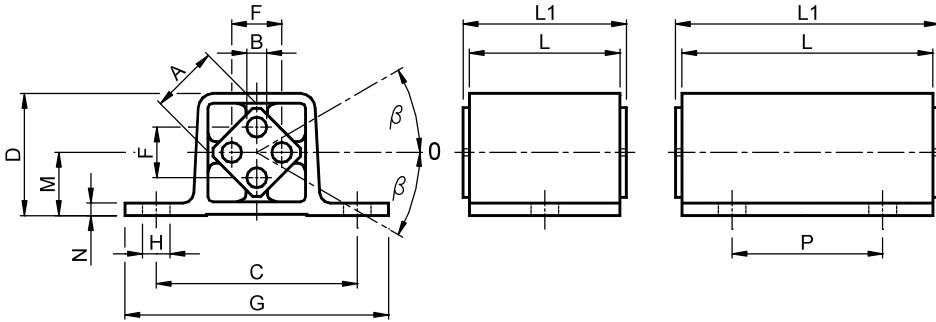
ОБРАБОТКА Корпус окрашен в печи, внутренняя часть оцинкована.

НАЛАДКА У корпуса имеются крепежные фланцы, это упрощает сборочные операции.

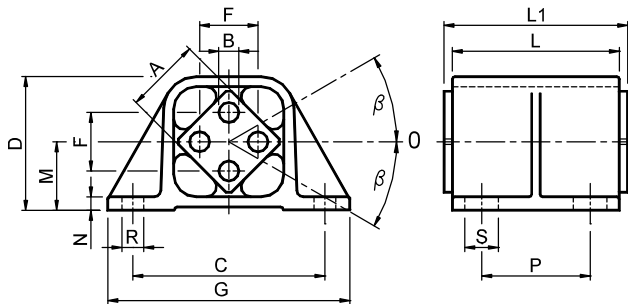


Elastic Components VIB Type: AS-P / Упругие элементы VIB Тип: AS-P

AS-P 20÷70 (ОБЛЕГЧЕННАЯ ВЕРСИЯ)

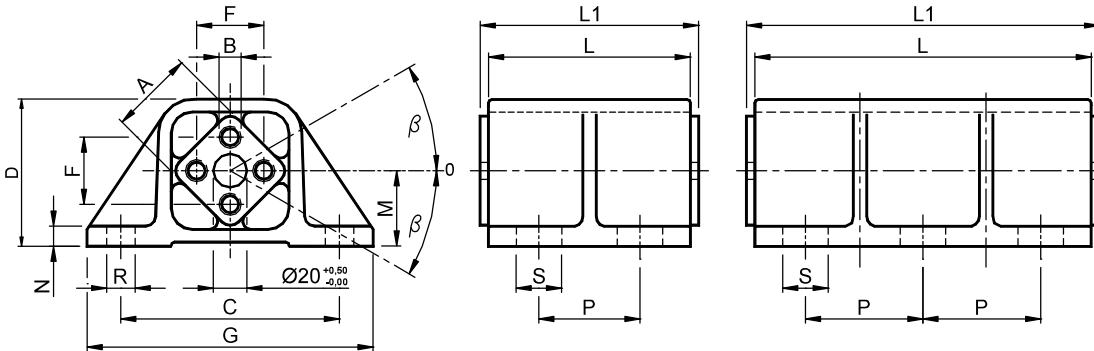


AS-P 60x100 (УСИЛЕННАЯ ВЕРСИЯ)

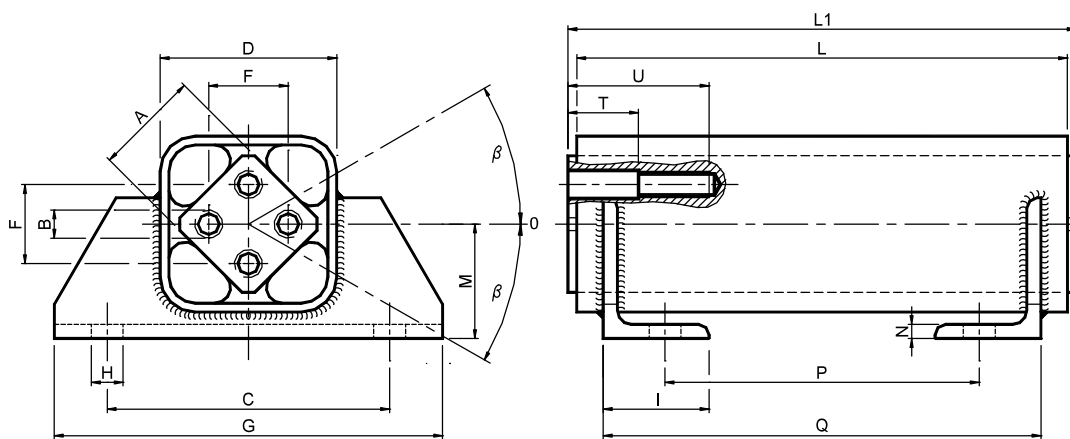


AS-P 70x120 / AS-P 70x160 (УСИЛЕННАЯ ВЕРСИЯ)

AS-P 70x200 (УСИЛЕННАЯ ВЕРСИЯ)



AS-P 80÷110 (УСИЛЕННАЯ ВЕРСИЯ)



Elastic Components **VIB** Type: **AS-P** / Упругие элементы **VIB** Тип: **AS-P**

Type Тип	Cod. N°	A	ØB	C	D	F	G	ØH	I	L	L1 ±0.2	M	N	P	Q	R	S	T	U	Q Torque in Nm with $\alpha\beta$ Крутящий момент в Нм при $\alpha\beta$		Weight Вес в [kg]
																				from da	to a	
																				5°	30°	
AS-P 20x 25	RE020365									25	30			-	-	-	-	-	-	0,7	8,6	0,05
AS-P 20x 40	RE020366	15	5 ^{+0,5} _{+0,0}	50	29	10 ±0,2	65	7	-	40	45	15	3	-	-	-	-	-	-	1,2	13,8	0,07
AS-P 20x 60	RE020367									60	65			40	-	-	-	-	-	1,7	20,8	0,11
AS-P 30x 30	RE020370									30	35			-	-	-	-	-	-	2,0	21,6	0,08
AS-P 30x 50	RE020371	18	6 ^{+0,5} _{+0,0}	60	35	12 ±0,3	80	9	-	50	55	18	3,5	-	-	-	-	-	-	3,4	36,1	0,13
AS-P 30x 80	RE020372									80	85			50	-	-	-	-	-	5,3	57,7	0,21
AS-P 40x 40	RE020375									40	45			-	-	-	-	-	-	4,9	59,8	0,21
AS-P 40x 60	RE020376	27	8 ^{+0,5} _{+0,0}	80	49	20 ±0,4	105	11	-	60	65	25	4,5	-	-	-	-	-	-	7,3	89,8	0,31
AS-P 40x100	RE020377									100	105			60	-	-	-	-	-	12,3	149,5	0,52
AS-P 50x 60	RE020380									60	70			-	-	-	-	-	-	13,6	170,0	0,59
AS-P 50x 80	RE020381	38	10 ^{+0,5} _{+0,0}	100	67	25 ±0,4	125	13	-	80	90	34	6	40	-	-	-	-	-	18,2	226,5	0,77
AS-P 50x120	RE020382									120	130			80	-	-	-	-	-	27,3	340,0	1,15
AS-P 60x 80	RE020385									80	90			-	-	-	-	-	-	29,0	336,0	1,10
AS-P 60x100	REA20386	45	12 ^{+0,5} _{+0,0}	115	84	35 ±0,5	145	13	-	100	110	41	10	65	-	-	-	-	-	36,2	420,0	1,40
AS-P 60x150	RE020387									150	160			90	-	-	-	-	-	54,4	630,0	2,00
AS-P 70x120	REA20390									120	130			60	-	-	-	-	-	53,5	819,0	2,10
AS-P 70x160	REA20392	50	M12x40	130	90	40 ±0,5	170	17	-	160	170	45	12,5	70	-	-	-	-	-	80,8	1170,5	2,70
AS-P 70x200	REA20391									200	210			70	-	-	-	-	-	107,1	1522,0	3,30
AS-P 60x100	RE020386	45	12 ^{+0,5} _{+0,0}	115	80	35 ±0,5	145	-	-	100	110	41	8	65	-	13	20	-	-	36,2	420,0	2,90
AS-P 70x120	RE020390									120	130			60	-	17	27	-	-	53,5	819,0	3,70
AS-P 70x160	RE020392	50	M12x40	130	88	40 ±0,5	170	-	-	160	170	45	12	70	-	17	27	-	-	80,8	1170,5	5,30
AS-P 70x200	RE020391									200	210			70	-	17	27	-	-	107,1	1522,0	6,10
AS-P 80x150	RE020395									150	160			60	130	-	-	40	70	78,7	1060,5	9,70
AS-P 80x200	RE020396	60	M16	160	100	45 ±0,5	220	18	60	200	210	65	8	100	170	-	-	50	80	99,7	1449,0	12,20
AS-P 80x300	RE020397									300	310			200	270	-	-	50	80	147,0	2352,0	16,90
AS-P 90x200	RE020400									200	210			100	170	-	-			147,0	2226,0	15,40
AS-P 90x300	RE020401	70	M20	200	120	50 ±0,5	260	22	65	300	310	80	9	200	270	-	-	50	90	199,5	3307,5	21,70
AS-P 90x400	RE020402									400	410			300	370	-	-			262,5	4987,5	28,20
AS-P 100 x200	RE020405									200	210			80	170	-	-			210,0	2835,0	21,70
AS-P 100 x300	RE020406	80	M20	220	136	60 ±0,5	280	22	80	300	310	85	10	180	270	-	-	50	90	315,0	4305,0	30,40
AS-P 100 x400	RE020407									400	410			280	370	-	-			420,0	5880,0	39,40
AS-P 110 x250	RE020410									250	260			110	220	-	-			420,0	6615,0	43,80
AS-P 110 x400	RE020411	100	M24	300	170	75 ±0,5	380	26	100	400	410	110	12	260	370	-	-	50	100	672,0	10500,0	64,70
AS-P 110 x500	RE020412									500	510			360	470	-	-			840,0	12600,0	78,70

UK MATERIALS MATERIALS LIGHT VERSION: external profile and inner square profile are made by aluminium alloy.
 HEAVY VERSION: for sizes 60, 70x120 and 70x200 external part is made by cast iron mold while inner square profile is made by aluminium alloy.

For size 70x160 external part is in welded steel and inner square profile is made by aluminum alloy.
 From size 80 to 110 external and inner parts are in welded steel.

TREATMENTS The external body is oven-painted while from size 20 to 70 the inner square is sandblasted, and from size 80 to 110 it is RAL painted.

FITTING The external body includes the fixing flanges: this makes easier the assembly operations.

These items are suitable for use with heavy loads and oscillating movements around the neutral axis of the pin.

Russian MATERIALS ОБЛЕГЧЕННАЯ ВЕРСИЯ: наружный профиль и внутренний квадратный профиль изготовлены из алюминиевого сплава.
 УСИЛЕННАЯ ВЕРСИЯ: для размеров 60, 70x120 и 70x200 наружная часть изготавливается из чугуна, а внутренний квадратный профиль - из алюминиевого сплава. Для размера от 80 до 110 наружная и внутренняя части сварены из стали.

ОБРАБОТКА Корпус окрашен в печи, при размере от 20 до 70 внутренний квадрат подвергнут пескоструйной обработке, а при размере от 80 до 110 он окрашен по RAL.

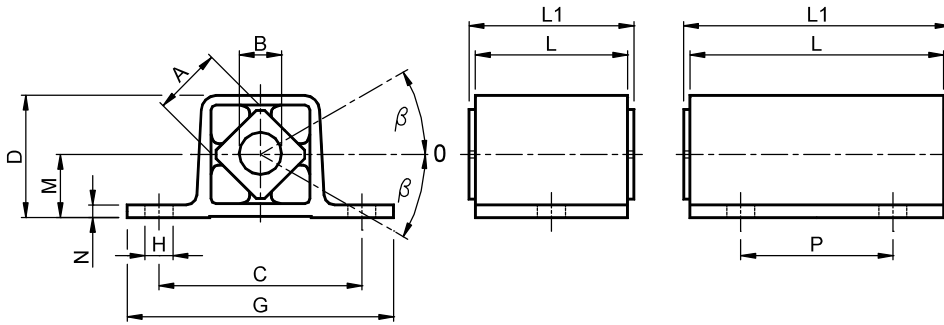
НАЛАДКА На корпусе имеются крепежные фланцы, это упрощает сборочные операции.

Эти изделия подходят для использования при больших нагрузках и колебательных движениях вокруг нейтральной оси штифта.





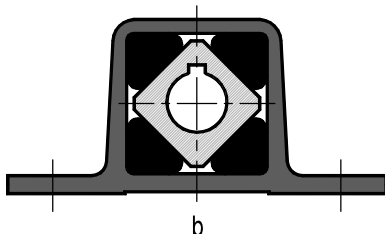
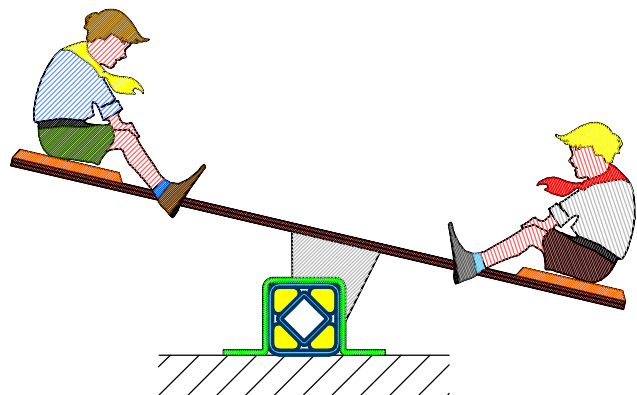
Elastic Components VIB Type: AS-F / элементы VIB Тип: AS-F



Type Тип	Cod. N°	A	ØB	C	D	G	ØH	L	L1±0,2	M	N	P	Q Torque in Nm with $\leq \beta$ Q крутящий момент в Нм при $\leq \beta$		Weight Вес в [kg]
													from da 5°	to 30°	
													ОБЛЕГЧЕННАЯ ВЕРСИЯ		
AS-F 20 x 25	RE020420							25	30			-	0,7	8,6	0,07
AS-F 20 x 40	RE020421	15	10 ^{+0,4 +0,2}	50	29	65	7	40	45	15	3,0	-	1,2	13,8	0,10
AS-F 20 x 60	RE020422							60	65			40	1,7	20,8	0,15
AS-F 30 x 30	RE020425							30	35			-	2,0	21,6	0,10
AS-F 30 x 50	RE020426	18	13 ^{-0,0 -0,2}	60	35	80	9	50	55	18	3,5	-	3,4	36,1	0,15
AS-F 30 x 80	RE020427							80	85			50	5,3	57,7	0,25
AS-F 40 x 40	RE020430							40	45			-	4,9	59,8	0,25
AS-F 40 x 60	RE020431	27	16 ^{+0,5 +0,3}	80	49	105	11	60	65	25	4,5	-	7,3	89,8	0,36
AS-F 40 x 100	RE020432							100	105			60	12,3	149,5	0,58
AS-F 50 x 60	RE020435							60	70			-	13,6	170,0	0,64
AS-F 50 x 80	RE020436	38	20 ^{+0,5 +0,2}	100	67	125	13	80	90	34	6,0	40	18,2	226,5	0,89
AS-F 50 x 120	RE020437							120	130			80	27,3	340,0	1,50
AS-F 60 x 80	RE020440							80	90			-	29,0	336,0	1,15
AS-F 60 x 100	REA20441	45	24 ^{+0,5 +0,2}	115	84	145	13	100	110	41	10	65	36,2	420,0	1,50
AS-F 60 x 150	RE020442							150	160			90	54,4	630,0	2,20
AS-F 70 x 120	REA20445							120	130			60	53,5	819,0	2,00
AS-F 70 x 160	REA20446	50	30 ^{+0,5 +0,2}	130	90	170	17	160	170	45	12,5	70	80,8	1170,5	2,60
AS-F 70 x 200	REA20447							200	210			70	107,1	1522,0	3,20

UK MATERIALS LIGHT VERSION: external and inner profiles are made by aluminium alloy.
TREATMENTS The external body is oven-painted while the inner square is sandblasted.
FITTING The external body includes the fixing flanges: this makes assembly operations easier.

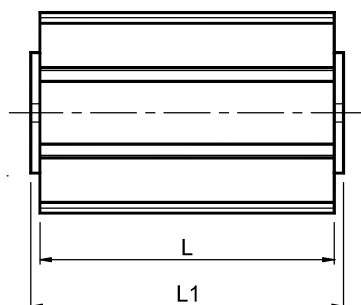
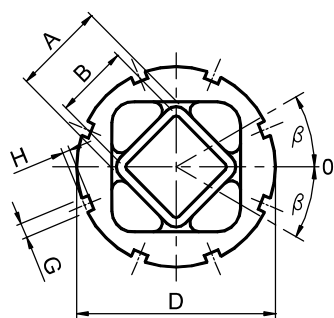
Russian МАТЕРИАЛЫ ОБЛЕГЧЕННАЯ ВЕРСИЯ: наружные и внутренние профили выполнены из алюминиевого сплава
ОБРАБОТКА Корпус окрашен в печи, а внутренний квадрат подвергнут пескоструйной обработке.
КРЕПЛЕНИЕ На корпусе имеются крепежные фланцы, это упрощает сборку.



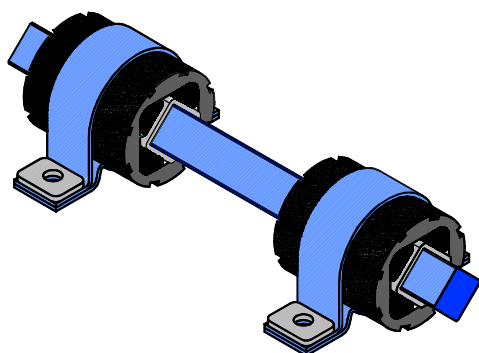
UK Application example: the AS-P or AS-F rubber suspension units can be used for the realization of playground equipments and seesaw; with AS-F it is suggested to use the solution shown in example "b".

Russian Пример применения: резиновые подвесы AS-P или AS-F могут использоваться для изготовления игровых площадок и качелей; с AS-F предлагается использовать решение, показанное в примере «b».

Elastic Components VIB Type: AC-T / элементы VIB Тип: AC-T



Type Тип	Cod. N°	A	B	ØD	G	H	L	L1 ±0,2	Q Torque in Nm with $\leq \beta$ Q Крутящий момент в Нм при $\leq \beta$		Weight Вес в [kg]
									from da 5°	to a 30°	
AC-T 10 x 20	RE020160						20	25	0,3	4,2	0,02
AC-T 10 x 30	RE020161	11	8 ^{+0,25} _{+0,00}	28 ^{+0,30} _{+0,00}	4	2,5	30	35	0,4	6,3	0,04
AC-T 10 x 50	RE020162						50	55	0,7	10,5	0,06
AC-T 20 x 25	RE020165						25	30	0,7	8,6	0,05
AC-T 20 x 40	RE020166	15	11 ^{+0,25} _{+0,00}	36 ^{+0,30} _{+0,00}	5	2,5	40	45	1,2	13,8	0,09
AC-T 20 x 60	RE020167						60	65	1,7	20,8	0,12
AC-T 30 x 30	RE020170						30	35	2,0	21,6	0,12
AC-T 30 x 50	RE020171	18	12 ^{+0,25} _{+0,00}	45 ^{+0,40} _{+0,00}	5	2,5	50	55	3,4	36,1	0,17
AC-T 30 x 80	RE020172						80	85	5,3	57,7	0,31
AC-T 40 x 40	RE020175						40	45	4,9	59,8	0,25
AC-T 40 x 60	RE020176	27	22 ^{+0,25} _{+0,00}	62 ^{+0,50} _{+0,00}	6	3,0	60	65	7,3	89,8	0,37
AC-T 40 x 100	RE020177						100	105	12,3	149,5	0,62
AC-T 50 x 60	RE020180						60	70	13,6	170,0	0,67
AC-T 50 x 80	RE020181	38	30 ^{+0,25} _{+0,00}	80 ^{+0,60} _{+0,00}	7	3,5	80	90	18,2	226,5	0,88
AC-T 50 x 120	RE020182						120	130	27,3	340,0	1,31
AC-T 60 x 80	RE020185						80	90	29,0	336,0	1,29
AC-T 60 x 100	RE020186	45	35 ^{+0,40} _{+0,00}	95 ^{+0,80} _{+0,00}	8	4,0	100	110	36,2	420,0	1,54
AC-T 60 x 150	RE020187						150	160	54,4	630,0	2,32
AC-T 70 x 120	RE020190						120	130	53,5	819,0	2,42
AC-T 70 x 200	RE020191	50	40 ^{+0,40} _{+0,00}	108 ^{+1,00} _{+0,00}	8	4,0	200	210	107,1	1522,0	4,11
AC-T 70 x 300	RE020192						300	310	157,5	2211,0	6,32



UK MATERIALS The external body is made of light alloy aluminium profile while the square inner section tube is made of steel.

TREATMENTS The external body is oven-painted while the inner square is galvanized.

FIXING Internal coupling is obtained with square-section with slightly smoothed angles, or by friction using a passing bolt but only 10-20-30 sizes. The external structure can be fixed with the SC clamp.

RU МАТЕРИАЛЫ Корпус изготовлен из легкосплавного алюминиевого профиля, а квадратная внутренняя труба - из стали.

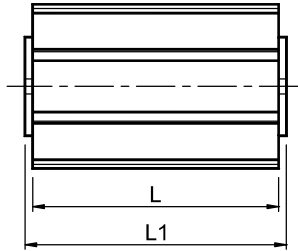
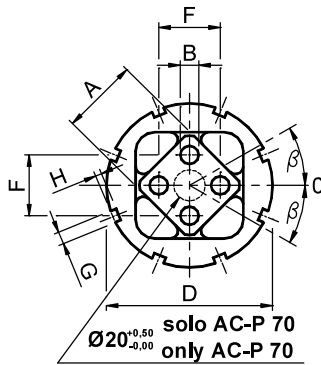
ОБРАБОТКА Корпус окрашен в печи, внутренний квадрат оцинкован.

КРЕПЛЕНИЕ Внутреннее сцепление достигается за счет квадратного сечения со слегка скругленными углами или за счет трения проходного болта, но только для типоразмеров 10-20-30. Наружная конструкция может быть зафиксирована зажимом SC.

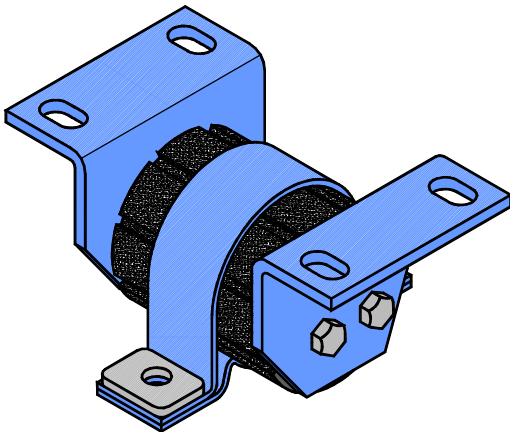
Type AC-T with SC clamp
Тип AC-T с зажимом SC



Elastic Components VIB Type: AC-P / Упругие элементы VIB Тип: AC-P



Type Тип	Cod. N°	A	ØB	ØD	F	G	H	L	L1 ±0,2	Q Torque in Nm with $\varphi\beta$ Q Крутящий момент в Нм при $\varphi\beta$		Weight Вес в [kg]
										from да 5°	to а 30°	
AC-P 20 x 25	RE020215							25	30	0,7	8,6	0,05
AC-P 20 x 40	RE020216	15	5 ^{+0,50} _{+0,00}	36 ^{+0,30} _{+0,00}	10 ±0,2	5	2,5	40	45	1,2	13,8	0,09
AC-P 20 x 60	RE020217							60	65	1,7	20,8	0,12
AC-P 30 x 30	RE020220							30	35	2,0	21,6	0,12
AC-P 30 x 50	RE020221	18	6 ^{+0,50} _{+0,00}	45 ^{+0,40} _{+0,00}	12 ±0,3	5	2,5	50	55	3,4	36,1	0,17
AC-P 30 x 80	RE020222							80	85	5,3	57,7	0,31
AC-P 40 x 40	RE020225							40	45	4,9	59,8	0,25
AC-P 40 x 60	RE020226	27	8 ^{+0,50} _{+0,00}	62 ^{+0,50} _{+0,00}	20 ±0,4	6	3,0	60	65	7,3	89,8	0,37
AC-P 40 x 100	RE020227							100	105	12,3	149,5	0,62
AC-P 50 x 60	RE020230							60	70	13,6	170,0	0,67
AC-P 50 x 80	RE020231	38	10 ^{+0,50} _{+0,00}	80 ^{+0,60} _{+0,00}	25 ±0,4	7	3,5	80	90	18,2	226,5	0,88
AC-P 50 x 120	RE020232							120	130	27,3	340,0	1,31
AC-P 60 x 80	RE020235							80	90	29,0	336,0	1,29
AC-P 60 x 100	RE020236	45	12 ^{+0,50} _{+0,00}	95 ^{+0,80} _{+0,00}	35 ±0,5	8	4,0	100	110	36,2	420,0	1,54
AC-P 60 x 150	RE020237							150	160	54,4	630,0	2,32
AC-P 70 x 120	RE020240							120	130	53,5	819,0	2,42
AC-P 70 x 200	RE020241	50	M12x40	108 ^{+1,00} _{+0,00}	40 ±0,5	8	4,0	200	210	107,1	1522,0	4,11
AC-P 70 x 300	RE020242							300	310	157,5	2211,0	6,32



Type AC-P with SC and SB clamps
Тип AC-P с зажимами SC и SB



MATERIALS The external body and the inner square are made of light alloy aluminium profiles.

TREATMENTS The external body is oven-painted while the inner square is sandblasted.

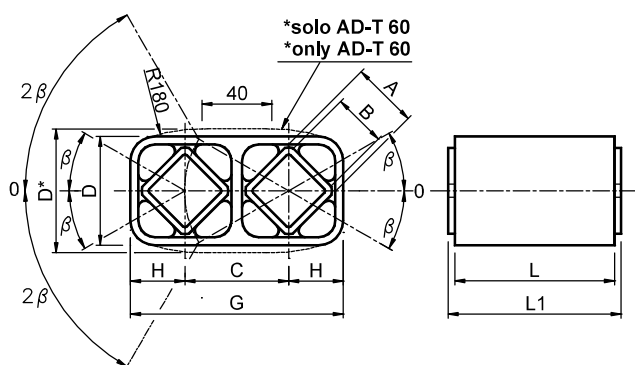
FIXING The central pin is fixed with screws. The external element can be fixed with the SC clamps. The grooves on the outer body help to pre-load the elastic element by means of a sector key. For the assembling operation, SB and SY-type brackets can be used.



МАТЕРИАЛЫ Корпус и внутренний квадрат изготовлены из легкосплавного алюминиевого профиля.

ОБРАБОТКА Корпус окрашен в печи, внутренний квадрат подвергнут пескоструйной обработке.

КРЕПЛЕНИЕ Центральный палец закреплен винтами. Наружный элемент может быть закреплен зажимами SC. Канавки на корпусе помогают предварительно нагружать упругий элемент с помощью радиусного ключа. Для сборки можно использовать кронштейны типа SB и SY.

Elastic Components **VIB** Type: **AD-T** / Упругие элементы **VIB** Тип: **AD-T**


Type Тип	Cod. N°	A	B	C	D	G	H	L	L1 ±0,2	Q Torque in Nm with $\leq \beta$ Q Крутящий момент в Нм при $\leq \beta$		Weight Вес в [kg]	
										from 5° от	to 30° до		
ОБЛЕГЧЕННАЯ ВЕРСИЯ	AD-T 20 x 25	RE020265							25	30	0,7	8,6	0,11
	AD-T 20 x 40	RE020266	15	11 ^{+0,25} _{+0,00}	25,5	28±0,15	53,5±0,2	14,0	40	45	1,2	13,8	0,15
	AD-T 20 x 60	RE020267							60	65	1,7	20,8	0,22
	AD-T 30 x 30	RE020270							30	35	2,0	21,6	0,18
	AD-T 30 x 50	RE020271	18	12 ^{+0,25} _{+0,00}	31,0	34±0,15	65,0±0,2	17,0	50	55	3,4	36,5	0,31
	AD-T 30 x 80	RE020272							80	85	5,3	57,7	0,47
	AD-T 40 x 40	RE020275							40	45	4,9	59,8	0,37
	AD-T 40 x 60	RE020276	27	22 ^{+0,25} _{+0,00}	44,0	47 ^{+0,50} _{+0,00}	91,0±0,2	23,5	60	65	7,3	89,8	0,54
	AD-T 40 x 100	RE020277							100	105	12,3	149,5	0,89
	AD-T 50 x 60	RE020280							60	70	13,6	170,0	1,07
	AD-T 50 x 80	RE020281	38	30 ^{+0,25} _{+0,00}	60,0	63 ^{+0,60} _{+0,00}	123,0±0,3	31,5	80	90	18,2	226,5	1,39
	AD-T 50 x 120	RE020282							120	130	27,3	340,0	2,07
	AD-T 60 x 80	RE020285							80	90	29,0	326,0	2,07
	AD-T 60 x 100	RE020286	45	35 ^{+0,40} _{+0,00}	73,0	85 ^{+0,80} _{+0,00}	150,0±1,0	38,5	100	110	36,2	420,0	2,55
AD-T 60 x 150	RE020287							150	160	54,4	630,0	3,82	
У.В.	AD-T 70 x 120	REA20290	50	40 ^{+0,40} _{+0,00}	78,0	90 ^{+1,00} _{+0,00}	168,0±1,0	45,0	120	130	54,4	630,0	4,70
	AD-T 70 x 120	RE020290	50	40 ^{+0,40} _{+0,00}	78,0	89 ^{+1,00} _{+0,00}	168,0±1,0	45,0	120	130	53,5	819,0	6,21

MATERIALS LIGHT VERSION: the external part is an alloy aluminium profile, while inner square tube is made by steel.

HEAVY VERSION: 70x120 the external part is in cast iron mold while inner square tubes are made by steel.

TREATMENTS The external body is oven-painted while the inner tubes are galvanized. Good advantage for AD-T element is the chance to have double working angle that can be obtained with respect to the products described above. In fact, due to the inner square element arrangement, a rotation of 60° can be achieved (fig.1). Combined with special brackets, they can be used as elastic suspensions (fig.2).

МАТЕРИАЛЫ ОБЛЕГЧЕННАЯ ВЕРСИЯ: наружная часть – профиль из алюминиевого сплава, внутренняя квадратная труба – из стали. **УСИЛЕННАЯ ВЕРСИЯ:** 70x120 наружная часть из чугуна, а внутренние квадратные трубы - из стали.

ОБРАБОТКА Корпус окрашен в печи, а внутренние трубы оцинкованы. Преимуществом элемента AD-T является возможность иметь двойной рабочий угол, который можно получить по сравнению с изделиями, описанными выше. Фактически, благодаря расположению внутреннего квадратного элемента можно добиться поворота на 60° (рис. 1). В сочетании со специальными кронштейнами они могут использоваться как упругие подвески (рис. 2).

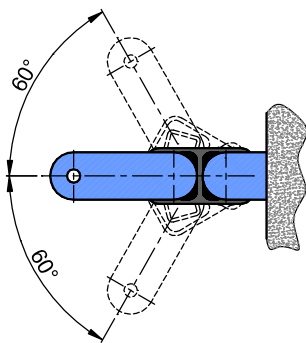


fig. 1

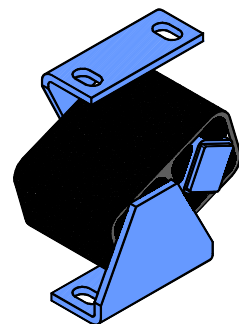
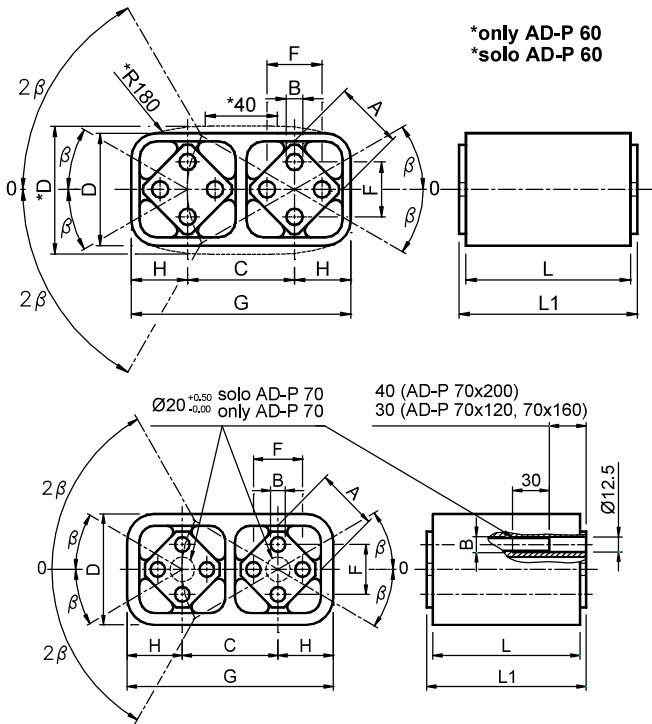


fig. 2

 Type AD-T with clamps
 Тип AD-T с зажимами



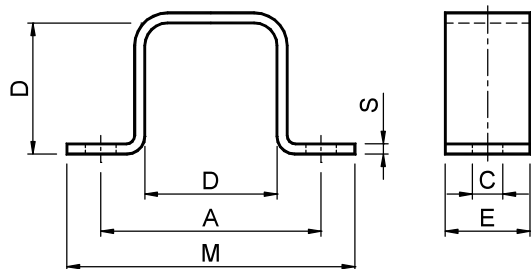
Elastic Components VIB Type: AD-P / Упругие элементы VIB Тип: AD-P




	Type Тип	Cod. N°	A	ØB	C	D	F	G	H	L	L1 ±0,2	Q Torque in Nm with $\leq\beta$ Q Крутящий момент в Нм при $\leq\beta$		Weight Вес в [kg]
												from om 5°	to oo 30°	
ОБЛЕГЧЕННАЯ ВЕРСИЯ	AD-P 20 x 25	RE020315								25	30	0,7	8,6	0,11
	AD-P 20 x 40	RE020316	15	5 ^{+0,25} _{+0,00}	25,5	28±0,15	10 ±0,2	53,5±0,2	14,0	40	45	1,2	13,8	0,15
	AD-P 20 x 60	RE020317								60	65	1,7	20,8	0,22
	AD-P 30 x 30	RE020320								30	35	2,0	21,6	0,18
	AD-P 30 x 50	RE020321	18	6 ^{+0,25} _{+0,00}	31,0	34±0,15	12 ±0,3	65,0±0,2	17,0	50	55	3,4	36,1	0,31
	AD-P 30 x 80	RE020322								80	85	5,3	57,7	0,47
	AD-P 40 x 40	RE020325								40	45	4,9	59,8	0,37
	AD-P 40 x 60	RE020326	27	8 ^{+0,25} _{+0,00}	44,0	47 ^{+0,50} _{+0,00}	20 ±0,4	91,0±0,2	23,5	60	65	7,3	89,8	0,54
	AD-P 40 x 100	RE020327								100	105	12,3	149,5	0,89
	AD-P 50 x 60	RE020330								60	70	13,6	170,0	1,07
	AD-P 50 x 80	RE020331	38	10 ^{+0,25} _{+0,00}	60,0	63 ^{+0,60} _{+0,00}	25 ±0,4	123,0±0,3	31,5	80	90	18,2	226,5	1,39
	AD-P 50 x 120	RE020332								120	130	27,3	340,0	2,07
	AD-P 60 x 80	RE020335								80	90	29,0	326,0	2,07
	AD-P 60 x 100	RE020336	45	12 ^{+0,40} _{+0,00}	73,0	85 ^{+0,80} _{+0,00}	35 ±0,5	150,0±1,0	38,5	100	110	36,2	420,0	2,55
	AD-P 60 x 150	RE020337								150	160	54,4	630,0	3,82
AD-P 70 x 120	RE020340								120	130	53,5	819,0	4,70	
AD-P 70 x 160	RE020342	50	M12	78,0	90 ^{+1,00} _{+0,00}	40 ±0,5	168,0±1,0	45,0	160	170	80,8	1170,5	6,10	
AD-P 70 x 200	RE020341								200	210	107,1	1522,0	7,20	
УСИЛЕН. ВЕРСИЯ	AD-P 70 x 120	RE020340								120	130	53,5	819,0	6,21
	AD-P 70 x 160	RE020342	50	M12	78,0	89 ^{+1,00} _{+0,00}	40 ±0,5	168,0±1,0	45,0	160	170	80,8	1170,5	7,60
	AD-P 70 x 200	RE020341								200	210	107,1	1522,0	8,70

UK MATERIALS LIGHT VERSION: external profile and inner square profile are made by aluminium alloy.
HEAVY VERSION: external part is made by cast iron mold while inner square profile is made by aluminium alloy.
TREATMENTS The external body is oven-painted while the inner squares are sandblasted.

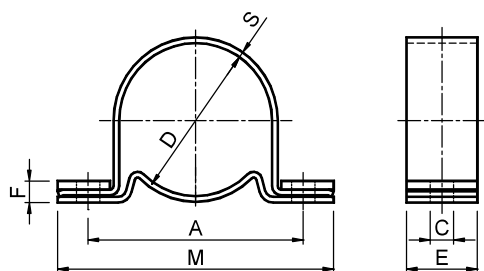
Russian MATERIALS ОБЛЕГЧЕННАЯ ВЕРСИЯ: наружный профиль и внутренний квадратный профиль изготовлены из алюминиевого сплава.
УСИЛЕННАЯ ВЕРСИЯ: наружная часть изготовлена из чугуна, а внутренний квадратный профиль - из алюминиевого сплава.
ОБРАБОТКА Корпус окрашен в печи, внутренние квадраты подвергнуты пескоструйной обработке.

Accessories **VIB** / Принадлежности **VIB**Type: **SR** / Тип: **SR**


 **MATERIALS** Clamp is made of steel.
TREATMENTS Clamp is oven-painted.

 **МАТЕРИАЛЫ** Зажим изготовлен из стали.
ОБРАБОТКА Зажим окрашен в печи.

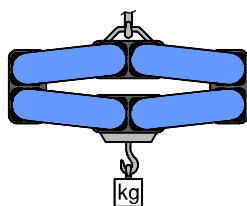
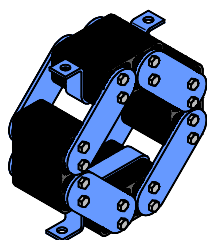
Type Тип	Cod. N°	A	ØC	D	E	M	S	Weight Вес в [kg]
SR 10	RE020450	37	6	20	20	50	2,0	0,04
SR 20	RE020451	50	7	27	25	65	2,0	0,05
SR 30	RE020452	60	9	32	30	80	2,5	0,11
SR 40	RE020453	80	11	45	35	105	3,0	0,18
SR 50	RE020454	100	13	60	40	125	4,0	0,31
SR 60	RE020455	115	13	72	45	145	5,0	0,49
SR 60 G	RE020458	120	13	75	45	150	5,0	0,50
SR 70	RE020456	130	18	78	50	170	6,0	0,71
SR 70 G	RE020459	135	18	80	50	175	6,0	0,72


Type: **SC** / Тип: **SC**

 **MATERIALS** Clamp is made of steel.
TREATMENTS Clamp is oven-painted.

 **МАТЕРИАЛЫ** Зажим изготовлен из стали.
ОБРАБОТКА Зажим покрашен в печи.

Type Тип	Cod. N°	A	ØC	ØD	E	F	M	S	Weight Вес в [kg]
SC 10	RE020460	45	6,5	28	20	6	60	1,5	0,05
SC 20	RE020461	55	6,5	36	25	7	75	2,0	0,11
SC 30	RE020462	68	8,5	45	30	8	90	2,0	0,16
SC 40	RE020463	92	10,5	62	35	10	125	2,5	0,31
SC 50	RE020464	115	12,5	80	40	11	150	3,0	0,48
SC 60	RE020465	130	12,5	95	45	13	165	3,5	0,72
SC 70	RE020466	152	16,5	108	50	15	195	4,0	0,96



 Application example:
fig. 1 elastic suspension
fig. 2 elastic support for suspended loads


 Пример применения:
Рис. 1 упругая подвеска
Рис. 2 упругая опора для подвешенных грузов

fig. 1

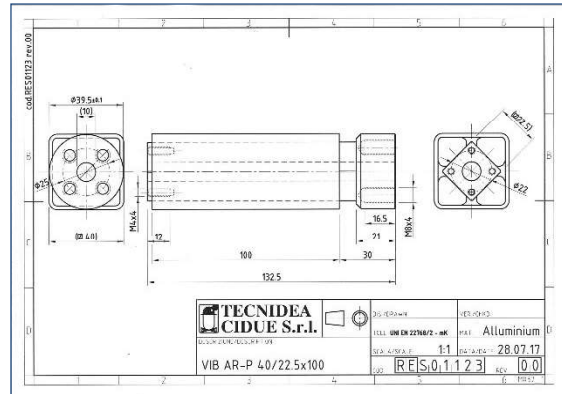
fig. 2

Type **AD-P** with clamps
Тип **AD-P** с зажимами



🇬🇧 SPECIAL PRODUCTS

Thank to the experience and to its know-how, TECNIDEA CIDUE has the possibility to solve several different problems that a designer can meet in the construction of his machines. The main goal of TECNIDEA CIDUE is to satisfy in the best way his customers and for this reason the technical department is always available both to adapt standard products to the needs of the application, and to study and develop special products in case custom-items are needed. The solutions that can be offered, are many (for example surfaces treatments, dimensional changes to allow easier fixing of the elastic elements, mechanical changes and performances etc...) and for this reason now about 40% of the production of TECNIDEA CIDUE is made by customized solutions with the aim to satisfy customers' specification. We remind that ANOX line of TECNIDEA CIDUE (pag B-6) is a personalization of the standard elements and it can be applied on the most of CRESA, VIB and BM-T products.



🇷🇺 СПЕЦИАЛЬНЫЕ ИЗДЕЛИЯ



Благодаря опыту и технологическим секретам, TECNIDEA CIDUE имеет возможность решить несколько различных проблем, с которыми конструктор может столкнуться при создании своих машин. Основная цель TECNIDEA CIDUE - наилучшим образом удовлетворить потребности заказчиков, и по этой причине технический отдел всегда доступен как для адаптации стандартных изделий к потребностям применения, так и для изучения и разработки специальных изделий в случае потребности в нестандартных элементах. Предлагаемых решений много (например, обработка поверхностей, изменение размеров для облегчения фиксации эластичных элементов, механические изменения и характеристики и т. д.), и по этой причине в настоящее время около 40% производства TECNIDEA CIDUE происходит за счет индивидуальных решений с целью удовлетворения требований заказчиков. Напоминаем, что линия ANOX TECNIDEA CIDUE (стр. B-6) является персонализацией стандартных элементов и может быть применена к большинству изделий CRESA, VIB и BM-T.

