

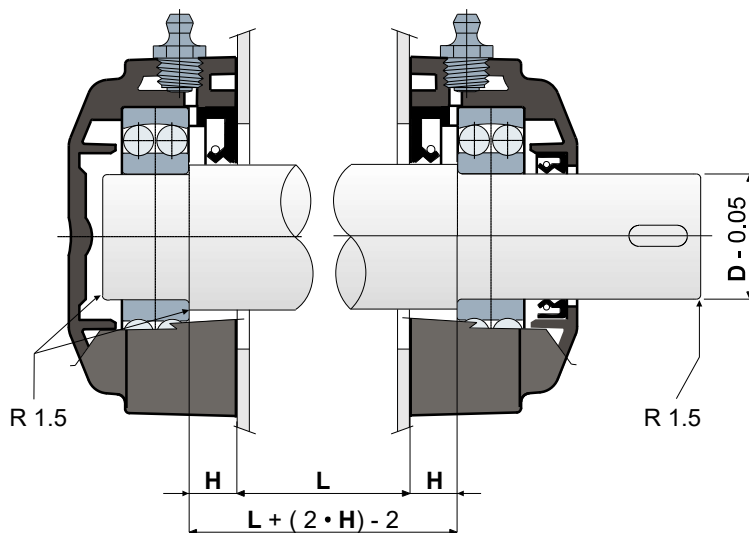
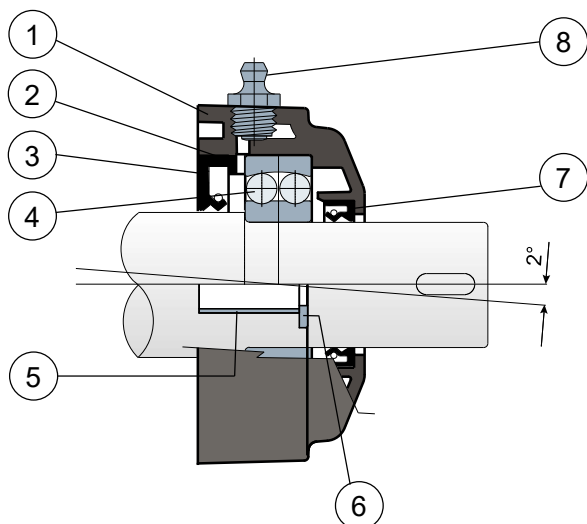
**Опоры с овальным фланцем - Series SFFL**  
**Soportes de brida ovalada - Series SFFL**



Покрытие подшипника, встроенное в корпус опоры, гарантирует максимальную гигиеническую защиту  
 La cubierta del cojinete integrada en el cuerpo del soporte garantiza la máxima desinfección

**Задняя прокладка пригодна для валов с заплечиком**  
**Junta trasera para ejes con apojo**

**Руководство по сборке**  
**Especificaciones de montaje**



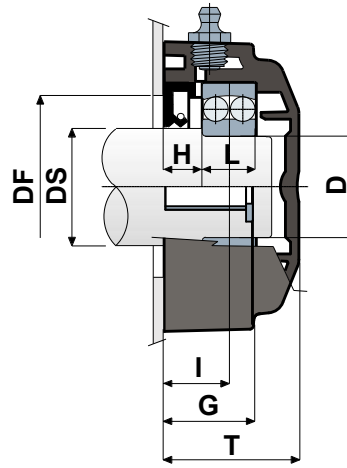
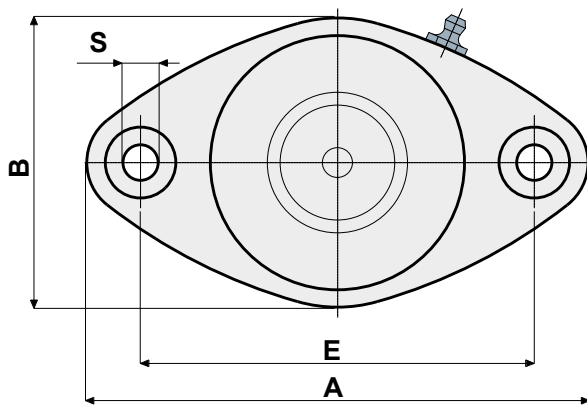
- 1 - Внешний корпус опоры из полиамида черного или белого со стекловолокном.
- 2 - Промежуточная распорка кольца подшипника из полиамида черного цвета со стекловолокном.
- 3 - Задняя герметичная прокладка из резины NBR для вращательных валов.
- 4 - Подшипник из хромистой стали типа 1200 без смазки.
- 5 - Укрепительная распорка креплений из нержавеющей стали AISI 304.
- 6 - Опорная шайба UNI 6592 из нержавеющей стали AISI 304.
- 7 - Передняя герметичная прокладка из резины NBR для вращательных валов.
- 8 - Прямая масленка с резьбой 1/8 газ из никелированной латуни.

- 1 - Cuerpo externo del soporte de poliamida de color negro o blanco reforzada con fibra de vidrio.
- 2 - Distanciator intermedio anillo-cojinete de poliamida de color negro reforzada con fibra de vidrio.
- 3 - Junta trasera estanca de goma NBR para ejes giratorios.
- 4 - Cojinete de acero al cromo tipo 1200 suministrado sin lubricante.
- 5 - Distanciator de refuerzo para fijaciones de acero inoxidable AISI 304.
- 6 - Arandela de apoyo UNI 6592 de acero inoxidable AISI 304.
- 7 - Junta delantera estanca de goma NBR para ejes giratorios.
- 8 - Engrasador recto con rosca de 1/8 gas de latón niquelado.

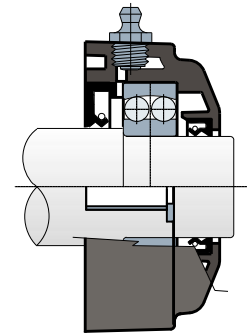
Размеры опоры соответствуют норме ISO 3228  
 Максимальная погрешность выравнивания вала 2°  
 Для получения дополнительной информации свяжитесь с нашим техническим коммерческим отделом.

Las dimensiones del soporte están en conformidad con la norma ISO 3228  
 Error máximo de alineación del eje 2°  
 Para más información, consultar a la Oficina Técnica comercial.

Технические данные / Datos técnicos



ЗАКРЫТЫЙ  
TIPO CERRADO



ОТКРЫТЫЙ  
TIPO ABIERTO

ПОДШИПНИК ИЗ ХРОМИСТОЙ СТАЛИ / COJINETE EN ACERO DE CROMO

DS	D	SERIE	КОДЫ ОПОРЫ / Codigos Soporte		РАЗМЕРЫ / Dimensiones (mm)											Нагрузка на подшипник Carga cojinete (N)		Нагрузка на опору Carga soporte
			ЧЕРНЫЙ ЗАКРЫТЫЙ NEGRO CERRADO	ЧЕРНЫЙ ОТКРЫТЫЙ NEGRO ABIERTO	E	A	B	S	G	H	I	L	T	DF		C	C0	(N)
30	25	SFFL 205	CPA00658	CPA00660	99	131	72	10,5	22	11	18,8	15	36,5	50	45	14300	4000	11500
35	30	SFFL 206	CPA00659	CPA00661	117	149	86	10,5	26	11	19,3	16	40	60	50	15600	4650	12650

ПОДШИПНИК ИЗ ХРОМИСТОЙ СТАЛИ / COJINETE EN ACERO DE CROMO

DS	D	SERIE	КОДЫ ОПОРЫ / Codigos Soporte		РАЗМЕРЫ / Dimensiones (mm)											Нагрузка на подшипник Carga cojinete (N)		Нагрузка на опору Carga soporte
			WHITE CLOSED BIANCO CHIUSO	WHITE OPEN BIANCO APERTO	E	A	B	S	G	H	I	L	T	DF		C	C0	(N)
30	25	SFFL 205	CPA00662	CPA00664	99	131	72	10,5	22	11	18,8	15	36,5	50	45	14300	4000	11500
35	30	SFFL 206	CPA00663	CPA00665	117	149	86	10,5	26	11	19,3	16	40	60	50	15600	4650	12650