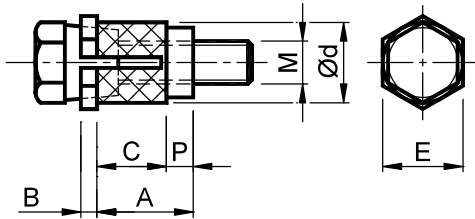


СЕРИЯ CAFRA SCHLÜSSEL: 700 - CAFRA SCHLÜSSEL SERIES: 700


МАТЕРИАЛЫ: сталь.

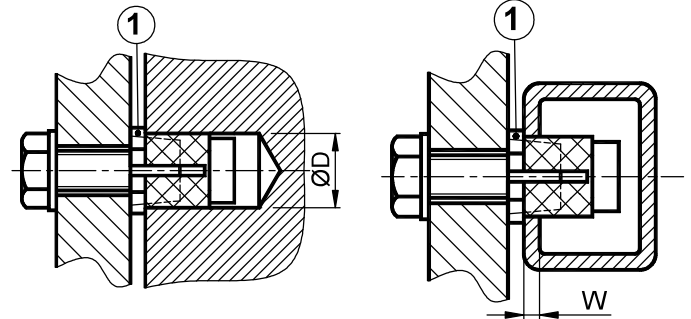
ОБРАБОТКА: электролитическое покрытие цинком Болты класса 12.9 в необработанном состоянии.

ИСПОЛЬЗОВАНИЕ: соединительный узел. Может использоваться для соединения частей металлической конструкции. Отверстия в корпусе ØD должны иметь отрицательные допуски. Втулка (1) должна быть заблокирована шестигранным ключом во время крепления.

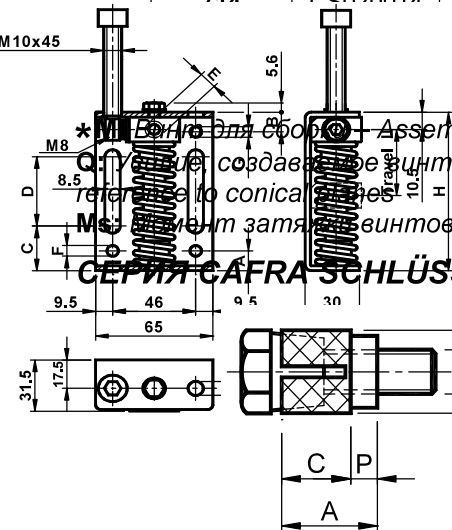
MATERIALS Steel

TREATMENTS Electrolytic zinc plated. Bolts in class 12.9 in raw condition.

USE Connection unit. It can be used for the union between parts of metallic structure. The housing holes ØD must have negative tolerances. The collar (1) must be locked using a hex wrench during the fastening operations.



Тип Type	Код №	Ød	A	C	P	B	E	M8 *	ØR	W мин.	Q da H	Ms da H	Вес в кг
710	CS020010	12	15	11	4	2	12	M6x30	M8x16	2	1000	1.7	0.022
711	CS020011	15	18	13	5	3	15	M8x35	M10x16	2	1500	4.2	0.033
712	CS020012	18	22	17	5	3	18	M10x40	M12x20	3	2500	8.5	0.078
713	CS020013	20	22	17	5	3	20	M12x45	M14x22	3	3600	14.7	0.106
714	CS020014	24	25	18	7	4	24	M14x50	M16x25	3	4500	23.5	0.160
				23	7	5	30	M16x55	M20x30	4	6800	35.8	0.262
				23	8	5	36	M20x65	M24x35	4	10600	69.6	0.470
				32	8	6	40	M22x75	M27x40	4	13500	94.2	0.600

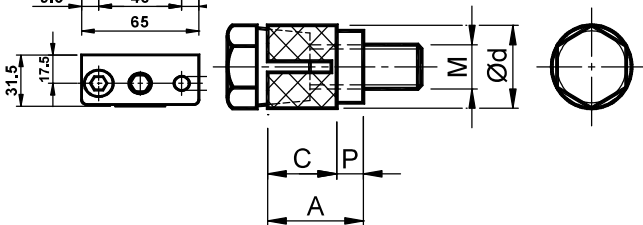


Assemble screw I ØR: Винт для демонтажа – Dismantling screw

Q: нагрузка создаваемая винтом относительно конических плоскостей – Generated stress of the screw with

reference to conical surfaces

Ms: момент затяжки винтов – Couple of tightening screws

СЕРИЯ CAFRA SCHLÜSSEL: 800 - CAFRA SCHLÜSSEL SERIES: 800


МАТЕРИАЛЫ: сталь.

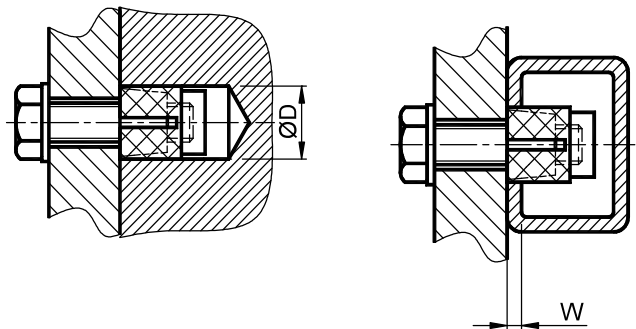
ОБРАБОТКА: электролитическое покрытие цинком Болты класса 12.9 в необработанном состоянии.

ИСПОЛЬЗОВАНИЕ: соединительный узел. Может использоваться для соединения частей металлической конструкции. Отверстия в корпусе ØD должны иметь отрицательные допуски.

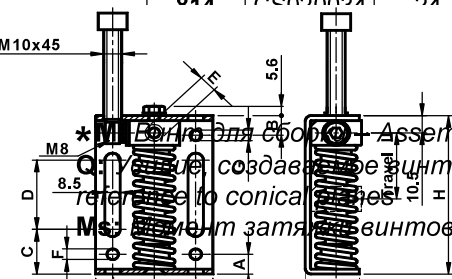
MATERIALS Steel.

TREATMENTS Electrolytic zinc plated. Bolts in class 12.9 in raw condition.

USE Connection unit. It can be used for the union between parts of metallic structure. The housing holes ØD must have negative tolerances.



Тип Type	Код №	Ød	A	C	P	M8 *	ØR	W мин.	Q da H	Вес в кг
810	CS020030	12	15	11	4	M6x30	M8x16	2	1000	0.015
811	CS020031	15	18	13	5	M8x35	M10x16	2	1500	0.031
812	CS020032	18	22	17	5	M10x40	M12x20	3	2500	0.060
813	CS020033	20	22	17	5	M12x45	M14x22	3	3600	0.075
814	CS020034	24	25	18	7	M14x50	M16x25	3	4500	0.160
				23	7	M16x55	M20x30	4	6800	0.262
				27	8	M20x65	M24x35	4	10600	0.470
				32	8	M22x75	M27x40	4	13500	0.600



Assemble screw I ØR: Винт для демонтажа – Dismantling screw

Q: нагрузка создаваемая винтом относительно конических плоскостей – Generated stress of the screw with

reference to conical surfaces

Ms: момент затяжки винтов – Couple of tightening screws