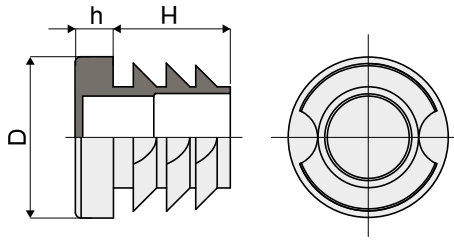


Abschlusspfropfen für Rundrohr - Part. U16
Bouchon de fermeture rond - Part. U16



Type	Code	Abmessungen/Dimensions			Rohrstärke/Épaisseur tube	
		D (mm)	h (mm)	H (mm)	Min. (mm)	Max. (mm)
U16A	CPA01757	38	5	11,5	1	3,5
U16B	CPA01758	42,4	5	11,5	1	2,5
U16C	CPA01759	48,3	5	11,5	1,2	3,6
U16D	CPA01760	60	5	18,5	1,5	3

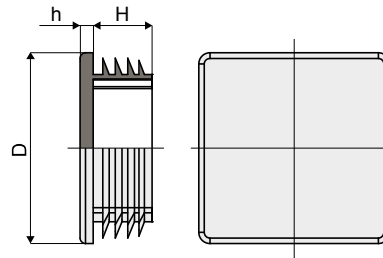
MATERIALIEN: PE schwarz.

BESCHREIBUNG: Dies Abschlusspfropfen wird am Ende des Rohres benutzt.

MATÉRIAUX: Bouchon de fermeture en polyéthylène couleur noir.

CARACTÉRISTIQUES: A appliquer aux extrémités des tubes.

Abschlusspfropfen für Vierkantrrohr - Part. U17
Bouchon de fermeture carré - Part. U17



Type	Code	Abmessungen/Dimensions			Rohrstärke/Épaisseur tube	
		D (mm)	h (mm)	H (mm)	Min. (mm)	Max. (mm)
U17A	CPA01762	25	5	11,5	1	3
U17B	CPA01763	30	5	11,5	1	2,5
U17C	CPA01764	35	5	14,5	1	3
U17D	CPA01765	40	5	14,5	1	3
U17E	CPA01766	50	5	14,5	1	2,5
U17F	CPA01767	60	5	24	1,5	3,5

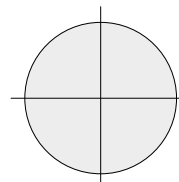
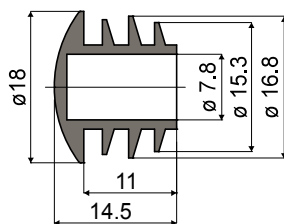
MATERIALIEN: PE schwarz.

BESCHREIBUNG: Dies Abschlusspfropfen wird am Ende des Rohres benutzt.

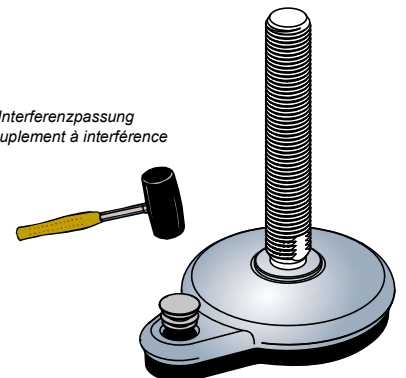
MATÉRIAUX: Bouchon de fermeture en polyéthylène couleur noir.

CARACTÉRISTIQUES: A appliquer aux extrémités des tubes.

Closing cap round - Part. U21
Tappo alettato tondo - Part. U21



Interferenzpassung
Accouplement à interférence



Type	Code
U21A	CPA01769

MATERIALIEN: aus PE schwarz.

BESCHREIBUNG: Zur Benutzung mit den sterilisierbaren Füßen Teil U11, U12, U19, U20.

MATÉRIAUX: Bouchon de fermeture en polyéthylène couleur gris.

CARACTÉRISTIQUES: S'applique dans les trous des pieds désinfectés avec fixation latérale, Part. U11, U12, U19, U20.