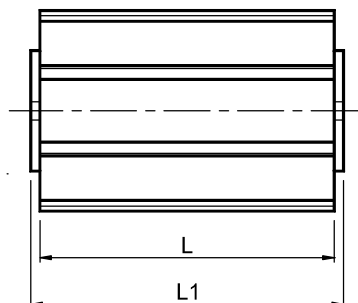
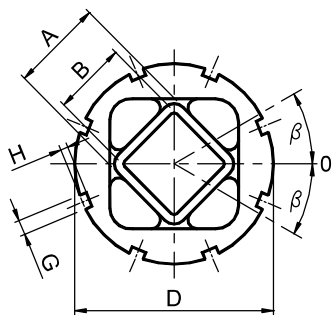
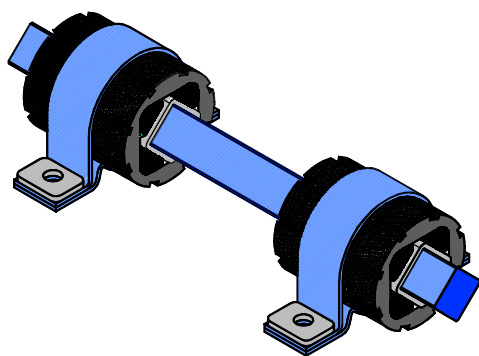



Elastic Components VIB Type: AC-T / элементы VIB Тип: AC-T




Type Тип	Cod. N°	A	B	ØD	G	H	L	L1 ±0,2	Q Torque in Nm with $\leq \beta$ Q Крутящий момент в Нм при $\leq \beta$		Weight Вес в [kg]
									from da 5°	to a 30°	
AC-T 10 x 20	RE020160						20	25	0,3	4,2	0,02
AC-T 10 x 30	RE020161	11	8 ^{+0,25} _{+0,00}	28 ^{+0,30} _{+0,00}	4	2,5	30	35	0,4	6,3	0,04
AC-T 10 x 50	RE020162						50	55	0,7	10,5	0,06
AC-T 20 x 25	RE020165						25	30	0,7	8,6	0,05
AC-T 20 x 40	RE020166	15	11 ^{+0,25} _{+0,00}	36 ^{+0,30} _{+0,00}	5	2,5	40	45	1,2	13,8	0,09
AC-T 20 x 60	RE020167						60	65	1,7	20,8	0,12
AC-T 30 x 30	RE020170						30	35	2,0	21,6	0,12
AC-T 30 x 50	RE020171	18	12 ^{+0,25} _{+0,00}	45 ^{+0,40} _{+0,00}	5	2,5	50	55	3,4	36,1	0,17
AC-T 30 x 80	RE020172						80	85	5,3	57,7	0,31
AC-T 40 x 40	RE020175						40	45	4,9	59,8	0,25
AC-T 40 x 60	RE020176	27	22 ^{+0,25} _{+0,00}	62 ^{+0,50} _{+0,00}	6	3,0	60	65	7,3	89,8	0,37
AC-T 40 x 100	RE020177						100	105	12,3	149,5	0,62
AC-T 50 x 60	RE020180						60	70	13,6	170,0	0,67
AC-T 50 x 80	RE020181	38	30 ^{+0,25} _{+0,00}	80 ^{+0,60} _{+0,00}	7	3,5	80	90	18,2	226,5	0,88
AC-T 50 x 120	RE020182						120	130	27,3	340,0	1,31
AC-T 60 x 80	RE020185						80	90	29,0	336,0	1,29
AC-T 60 x 100	RE020186	45	35 ^{+0,40} _{+0,00}	95 ^{+0,80} _{+0,00}	8	4,0	100	110	36,2	420,0	1,54
AC-T 60 x 150	RE020187						150	160	54,4	630,0	2,32
AC-T 70 x 120	RE020190						120	130	53,5	819,0	2,42
AC-T 70 x 200	RE020191	50	40 ^{+0,40} _{+0,00}	108 ^{+1,00} _{+0,00}	8	4,0	200	210	107,1	1522,0	4,11
AC-T 70 x 300	RE020192						300	310	157,5	2211,0	6,32



 **MATERIALS** The external body is made of light alloy aluminium profile while the square inner section tube is made of steel.

TREATMENTS The external body is oven-painted while the inner square is galvanized.

FIXING Internal coupling is obtained with square-section with slightly smoothed angles, or by friction using a passing bolt but only 10-20-30 sizes. The external structure can be fixed with the SC clamp.

 **МАТЕРИАЛЫ** Корпус изготовлен из легкосплавного алюминиевого профиля, а квадратная внутренняя труба - из стали.

ОБРАБОТКА Корпус окрашен в печи, внутренний квадрат оцинкован.

КРЕПЛЕНИЕ Внутреннее сцепление достигается за счет квадратного сечения со слегка скругленными углами или за счет трения проходного болта, но только для типоразмеров 10-20-30. Наружная конструкция может быть зафиксирована зажимом SC.

Type AC-T with SC clamp
Тип AC-T с зажимом SC