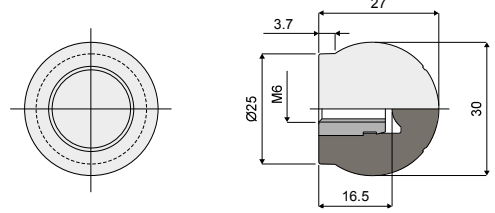


Круглая ручка - Part. T82 / *Empuñadura esférica - Part. T82*



Type

T82

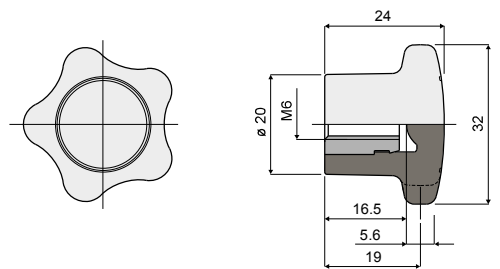
Code

CPA00274

МАТЕРИАЛЫ: Ручка из усиленного полиамида черного цвета; резьбовая втулка из никелированной латуни.

MATERIALES: *Empuñadura de poliamida reforzada de color negro, casquillo roscado de latón niquelado.*

Маховик на 5 лепестков - Part. T83 / *Volante de 5 lóbulos - Part. T83*



Type

T83

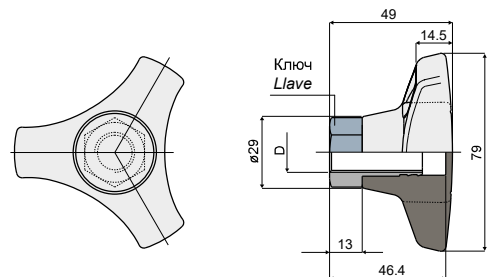
Code

CPA00270

МАТЕРИАЛЫ: Маховик из усиленного полиамида черного цвета; резьбовая втулка из никелированной латуни.

MATERIALES: *Empuñadura de poliamida reforzada de color negro, casquillo roscado de latón niquelado.*

3 lobe knob - Part. T50 / *Volante de 3 lóbulos - Part. T50*



Type

T50A

Code

CPA00279

D

M12

Ключ/Chiave

19

T50B

CP000280

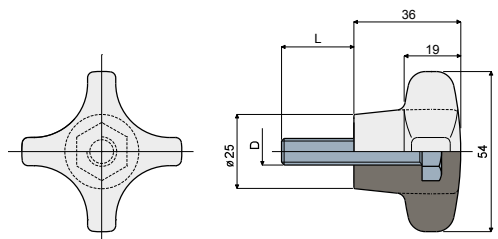
M16

24

МАТЕРИАЛЫ: Ручка из усиленного полиамида черного цвета; резьбовая втулка из никелированной латуни.

MATERIALES: *Empuñadura de poliamida reforzada de color negro, casquillo roscado de latón niquelado.*

Маховик с 4 лепестками (усиленный) - Part. D94 / *Volante de 4 lóbulos (reforzado) - Part. D94*



Type

D94A

Code

CP000282

D (mm)

M8

L (mm)

22

D94B

CP000283

M10

22

МАТЕРИАЛЫ: Маховик из усиленного полиамида черного цвета; винт из нержавеющей стали AISI 304.

MATERIALES: *Volante de poliamida reforzada de color negro; tornillo de acero inoxidable AISI 304.*

ХАРАКТЕРИСТИКИ: Дополнительная принадлежность для использования с головкой Дет.D23.

CARACTERÍSTICAS: *Accesorio utilizable con el cabezal Tipo D23.*