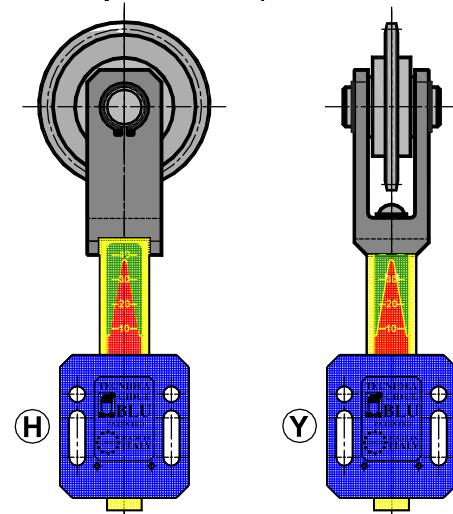


Idler sprocket wheelset with national bearing – Type: FN

Пластмассовая промежуточная звездочка с национальным подшипником – Тип: FN

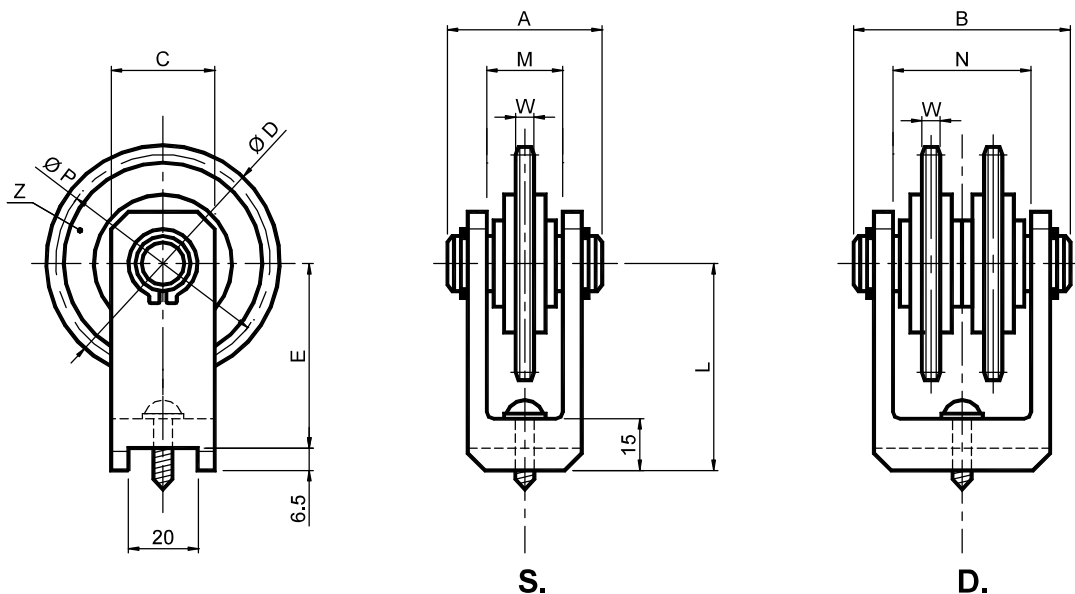
Assembly solutions / Варианты монтажа:



KIT Positioning / Позиционирование KIT

MATERIALS Fork is made of aluminium. Steel crown installed on an enlarged bearings. Pin is made of steel.
TREATMENTS Fork made of sandblasted aluminium. Crown and pin are made of galvanized steel.
USE Please specify the positioning (H or Y), otherwise it will be supplied with H execution.
 Operating speed ≤ 60 m/min.
 Operating temperature ≤ 80°C.

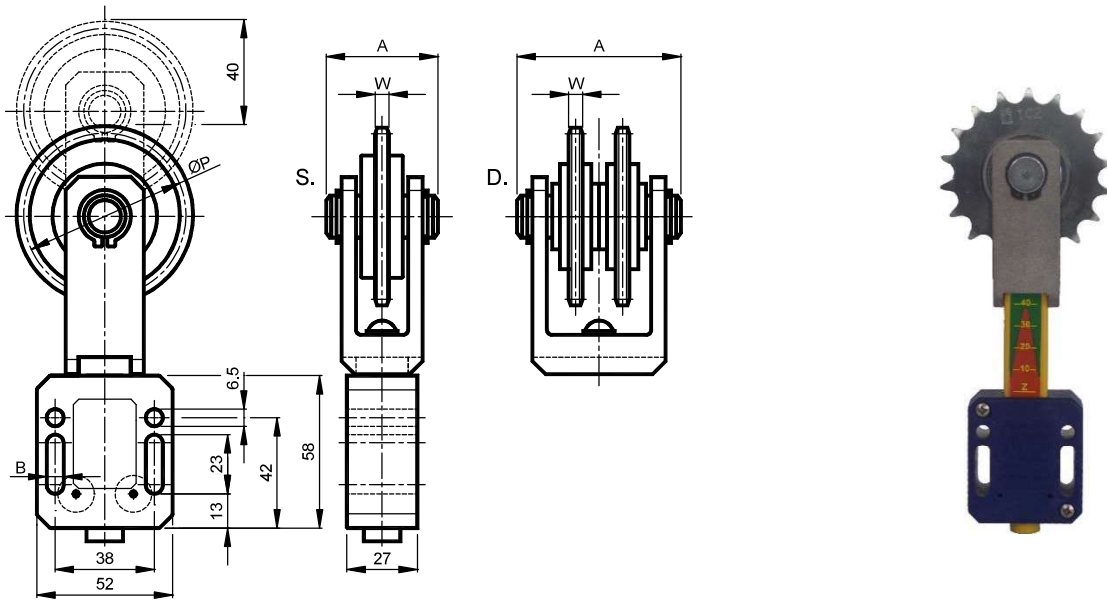
МАТЕРИАЛЫ Вилка изготовлена из алюминия. Стальная звездочка установлена на увеличенных подшипниках. Палец выполнен из стали.
ОБРАБОТКА Вилка из алюминия с пескоструйной обработкой. Звездочка и палец выполнены из оцинкованной стали.
ИСПОЛЬЗОВАНИЕ Укажите расположение (H или Y), иначе будет поставлено исполнение H.
 Рабочая скорость ≤ 60 м/мин.
 Рабочая температура ≤ 80 °С.



Type Тип	S Cod. N°	D Cod. N°	Chain Цепь	Size Размер	Z	A	B	C	ØD	E	M	N	L	ØP	W	Weight Вес in [kg]	
																S.	D.
FN 20-1	BL010260		06-B1	20	21	39		30	68,0	53,5	19		60	63,90	5,3	0,29	
FN 30-1	BL010260	BL010266	06-B1	30	21	39	60	30	68,0	53,5	19	37	60	63,90	5,3	0,29	0,52
FN 30-2	BL010262		08-B1	30	18	39		30	77,8	53,5	19		60	73,14	7,2	0,36	
FN 30-3	BL010264		10-B1	30	17	44		30	93,0	63,5	19		70	86,39	9,1	0,51	



Type: **BL6ZFN – BL6XFN** / Тип: **BL6ZFN – BL6XFN**



Tensioners are made by BL elastic element and FN sprocket. Tensioners BLFN are available with zinc plated springs or with stainless steel springs; load values are indicated on pag. I-13. The travel is 40 mm.

Натяжители изготовлены из упругого элемента BL и звездочки FN. Натяжители BLFN доступны с оцинкованными пружинами или пружинами из нержавеющей стали; значения нагрузки указаны на стр. I-13. Ход - 40 мм.

		Zinc plated springs / Пружины из оцинкованной стали					Stainless steel springs / Пружины из нержавеющей стали						
Chain Цепь DIN 8187 ISO Шлаг		BLZ+FN	BLZ	FN				BLX	BLX+FN				
					A	B	ØP	W					
06-B1	3/8"x7/32"	BL206ZFN1S	BL20-6Z	BL010020	FN1 S	BL010260	42	6,5	63,90	5,3	BL20-6X	BL010120	BL206XFN1S
06-B1	3/8"x7/32"	BL306ZFN1S	BL30-6Z	BL010030	FN1 S	BL010260	42	6,5	63,90	5,3	BL30-6X	BL010130	BL306XFN1S
08-B1	1/2"x5/16"	BL306ZFN2S	BL30-6Z	BL010030	FN2 S	BL010262	42	6,5	73,14	7,2	BL30-6X	BL010130	BL306XFN2S
10-B1	5/8"x3/8"	BL306ZFN3S	BL30-6Z	BL010030	FN3 S	BL010264	47	6,5	86,39	9,1	BL30-6X	BL010130	BL306XFN3S
06-B2	3/8"x7/32"	BL306ZFN1D	BL30-6Z	BL010030	FN1 D	BL010266	42	6,5	63,90	5,3	BL30-6X	BL010130	BL306XFN1S
06-B1	3/8"x7/32"	BL208ZFN1S	BL20-8Z	BL010023	FN1 S	BL010260	42	8,5	63,90	5,3	BL20-8X	BL010123	BL208XFN1S
06-B1	3/8"x7/32"	BL308ZFN1S	BL30-8Z	BL010033	FN1 S	BL010260	42	8,5	63,90	5,3	BL30-8X	BL010133	BL308XFN1S
08-B1	1/2"x5/16"	BL308ZFN2S	BL30-8Z	BL010033	FN2 S	BL010262	42	8,5	73,14	7,2	BL30-8X	BL010133	BL308XFN2S
10-B1	5/8"x3/8"	BL308ZFN3S	BL30-8Z	BL010033	FN3 S	BL010264	47	8,5	86,39	9,1	BL30-8X	BL010133	BL308XFN3S
06-B2	3/8"x7/32"	BL308ZFN1D	BL30-8Z	BL010033	FN1 D	BL010266	42	8,5	63,90	5,3	BL30-8X	BL010133	BL308XFN1S

Type: **BL8ZFN – BL8XFN** / Тип: **BL8ZFN – BL8XFN**