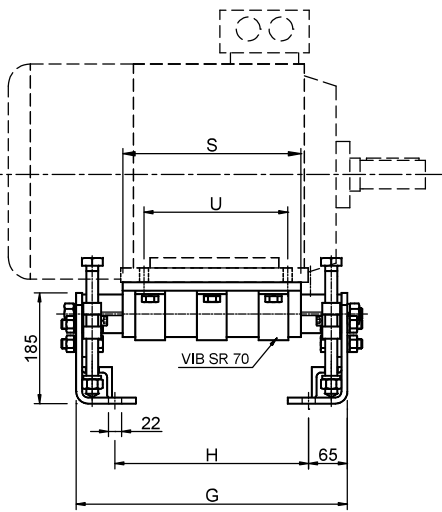
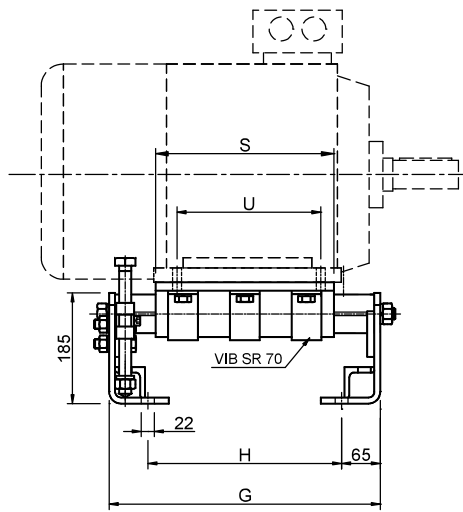
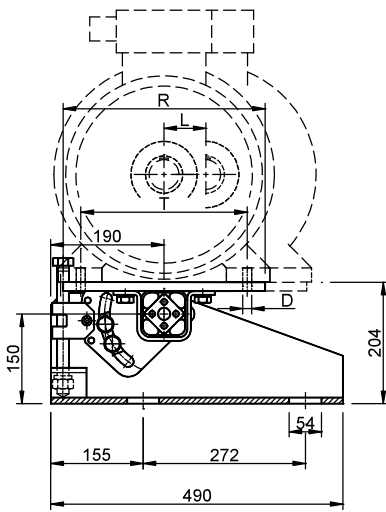


Motorbase with plate VIB Type: **BM-TP 70** / Основание двигателя с плитой VIB Тип: **BM-TP 70**

Es A:

Es B:



UK MATERIALS The pin is made of light alloy aluminium profile, other components are made of steel.
TREATMENTS Brackets and body are oven-painted. Bolts and nuts are galvanized.
USE Belt transmission tensioner.
 Working temperature from -40° C to +80° C.

Russian MATERIALS Палец изготовлен из стали, остальные компоненты из алюминиевого профиля.
ОБРАБОТКА Кронштейны и корпус окрашены в печи. Болты и гайки оцинкованы.
ИСПОЛЬЗОВАНИЕ Натяжитель ременной трансмиссии.
 Рабочая температура от -40°C до +80°C

Type Тип	Cod. N°	Es	L	G	H	R	S	IEC			NEMA			Weight Вес in kg		
								Motor Size Размер двигателя	T	U	D	Размер двигателя	T		U	D
BM-TP 70x160	RE022400	A	43	355	225	270	230	132S 132M	216 216	140 178	M10				35,50	
BM-TP 70x200	RE022404	A	45	455	325	310	310	160M 160L	254 254	210 254	Ø14 Ø14	254T 256T	254 254	210 254	Ø14 Ø14	40,70
BM-TP 70x270	RE022411	A	72	455	325	350	350	180M 180L	279 279	241 279	Ø14 Ø14	284T 286T	279 279	241 279	Ø14 Ø14	45,10
BM-TP 70x400	RE022424	B	72	555	425	405	375	200L	318	305	Ø18	324T 326T	318 318	267 305	Ø18 Ø18	54,10
BM-TP 70x500	RE022434	B	72	605	475	465	420	225S 225M	356 356	286 311	Ø18 Ø18	364T 365T	356 356	286 311	Ø18 Ø18	61,60

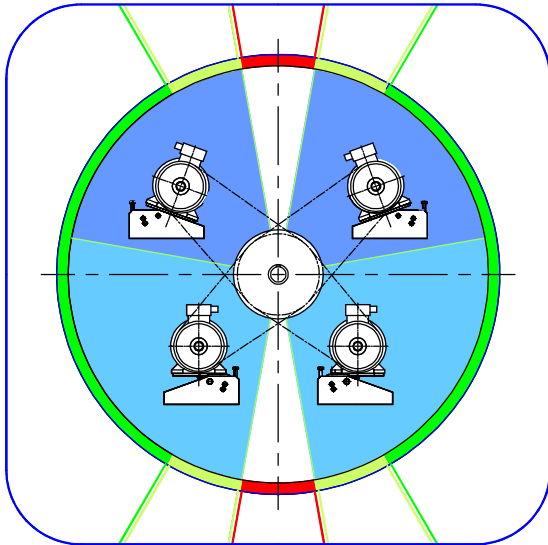
All BM-TP 70 motor bases are provided with the plate in offset position (L). The plate can be moved easily by the customer in central position if requested by the application.

У всех оснований двигателя BM-TP 70 плита находится в смещенном положении (L). Заказчик может легко переместить плиту в центральное положение, если этого требует применение.



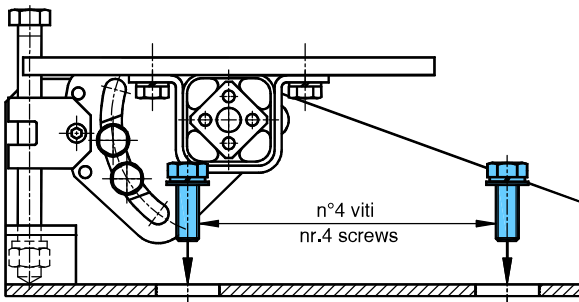
Assembly instructions for BM-TP 70 / Инструкции по монтажу BM-TP 70

1) Choice of the ideal motor base position / Выбор идеального положения основания двигателя



- Ideal position; longest tensioning travel
Идеальная позиция; наибольшее расстояние натяжения
- Acceptable position; sufficient travel
Приемлемая позиция; достаточное расстояние натяжения
- Not suggested; insufficient travel (contact Tecnidea Cidue)
Не рекомендуется, недостаточное расстояние (проконсультируйтесь в Tecnidea Cidue)
- Operation area "above". Motor plate is inclined around 30°. *Рабочая зона «ниже». Плита двигателя наклонена прикл. на 30°.*
- Operation area "below". Motor plate is horizontal position. *Рабочая зона «выше». Плита двигателя в горизонтальном положении.*

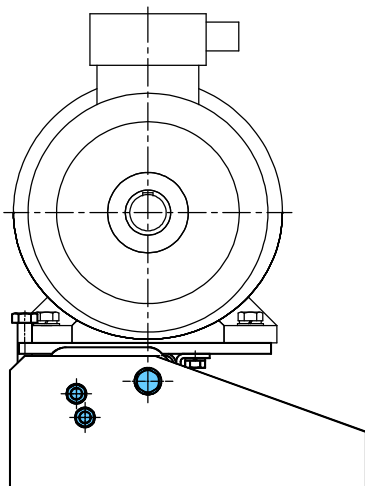
2) Motor base fixation / Крепление основания двигателя



Motor Base BM-TP 70 must be fixed with four M20 screws. On the plate are available four oblong holes 22x54mm for the adjustment.

Основание двигателя BM-TP 70 должно быть закреплено четырьмя винтами M20. На основании имеются четыре продолговатых отверстия 22x54 мм для регулировки.

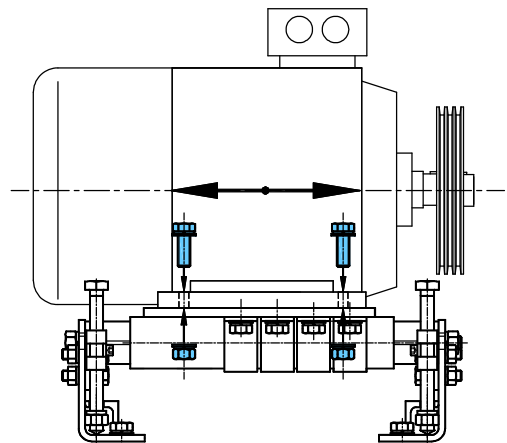
4) Loosen of the center screws and of the lateral screws / Отпустите центральный винт и боковые винты



Loosen the central M20 bolts and the lateral M16 bolt.

Отпустите центральные болты M20 и боковой болт M16.

3) Alignment of pulleys and motor fixation / Выравнивание шкивов и крепление двигателя

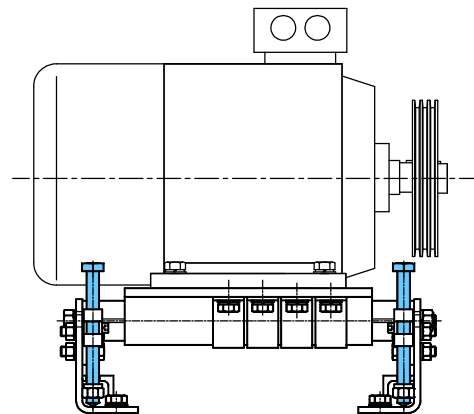


Motor must be mounted with at least four bolts. Pay attention to align the driving and driven pulley.

Двигатель должен быть закреплен минимум четырьмя болтами. Обратите внимание на выравнивание ведущего и ведомого шкивов.

5) Belts placement and preloading / Размещение ремней и предварительная нагрузка

Размещение ремней и предварительная нагрузка



Adjust the belt tension by turning the preload block . When this operation is over, tighten the screws loosened in step 4 (M20 - 410 Nm / M16 - 210 Nm).

Отрегулируйте натяжение ремня поворотом блока предварительной нагрузки. По окончании этой операции затяните винты, отпущенные на этапе 4 (M20 – 410 Нм / M16 – 210 Нм).