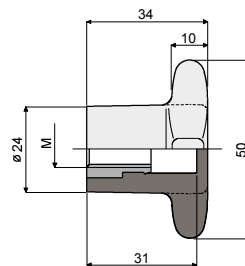
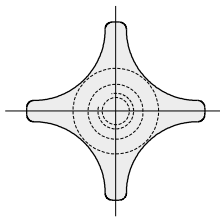


**Маховик с 4 лепестками - Part. D26**  
**Volante de 4 lóbulos - Part. D26**

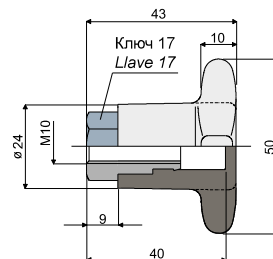
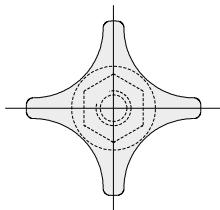


Type	Code	M
D26A	CPA00264	M8
D26	CP000264	M10
D26B	CPA00265	M12

**МАТЕРИАЛЫ:** Маховик из усиленного полиамида черного цвета; резьбовая втулка из никелированной латуни.  
**ХАРАКТЕРИСТИКИ:** Дополнительная принадлежность для использования с головками Дет. D21 и D66.

**MATERIALES:** Volante de poliamida reforzada de color negro; casquillo roscado de latón niquelado.  
**CARACTERÍSTICAS:** Accesorio de aplicar a los cabezales Tipo D21 y D66.

**Маховик с 4 лепестками - Part. D27**  
**Volante de 4 lóbulos - Part. D27**

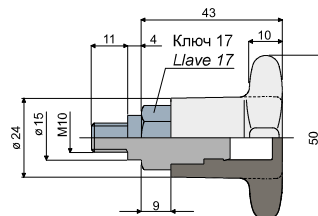
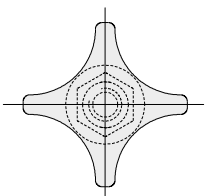


Type	Code
D27	CP000265

**МАТЕРИАЛЫ:** Маховик из усиленного полиамида черного цвета; резьбовая втулка из никелированной латуни.  
**ХАРАКТЕРИСТИКИ:** Дополнительная принадлежность для использования с головками Дет. D21 и D66.

**MATERIALES:** Volante de poliamida reforzada de color negro; casquillo roscado de latón niquelado.  
**CARACTERÍSTICAS:** Accesorio de aplicar a los cabezales Tipo D21 y D66.

**Маховик с 4 лепестками - Part. D28**  
**Volante de 4 lóbulos - Part. D28**



Type	Code
D28	CP000266

**МАТЕРИАЛЫ:** Маховик из усиленного полиамида черного цвета; резьбовая втулка из никелированной латуни.  
**ХАРАКТЕРИСТИКИ:** Дополнительная принадлежность для использования с головками Дет. D23.

**MATERIALES:** Volante de poliamida reforzada de color negro; casquillo roscado de latón.  
**CARACTERÍSTICAS:** Accesorio para aplicar al cabezal Tipo D23.