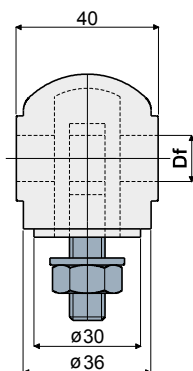
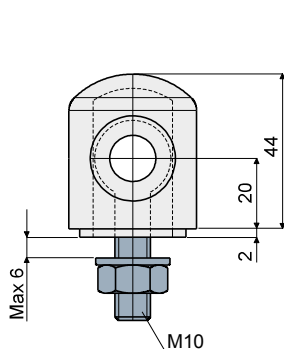




Головка для опоры - Part. D22 Cabezal para soporte - Part. D22



Type	Code	Df Отверстие для штыря Orificio para perno de (mm)
D22A	CP000153	12
D22B	CP000154	14
D22C	CP000155	16

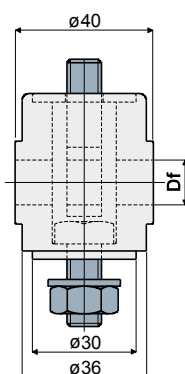
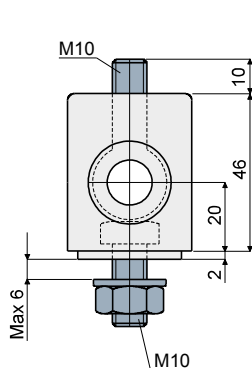
 **МАТЕРИАЛЫ:** Головка из усиленного полиамида черного цвета; тяга, гайка и шайба из нержавеющей стали AISI 304.

ХАРАКТЕРИСТИКИ: Для использования с опорой Дет. D09, D20, D42, Q41, Q42, Q86. Максимальный момент затяжки 4 кгм.


 **MATERIALES:** Cabezal de poliamida reforzada de color negro; espárrago con ojete, tuerca y arandela de acero inoxidable AISI 304.

CARACTERÍSTICAS: De aplicar con el soporte Tipo D09, D20, D42, Q41, Q42, Q86. Par máximo de apriete 4 Kg-m.


Головка для опоры - Part. D21 Cabezal para soporte - Part. D21



Type	Code	Df Отверстие для штыря Orificio para perno de (mm)
D21A	CP000156	12
D21B	CP000157	14
D21C	CP000158	16

 **МАТЕРИАЛЫ:** Головка из усиленного полиамида черного цвета; тяга, винт, гайка и шайба из нержавеющей стали AISI 304.

ХАРАКТЕРИСТИКИ: Для использования с опорой Дет. D09, D20, D42, Q41, Q42, Q86. Максимальный момент затяжки 4 кгм.

 **MATERIALES:** Cabezal de poliamida reforzada de color negro; espárrago con ojete, tuerca y arandela de acero inoxidable AISI 304.

CARACTERÍSTICAS: De aplicar con el soporte Tipo D09, D20, D42, Q41, Q42, Q86. Par máximo de apriete 4 Kg-m.