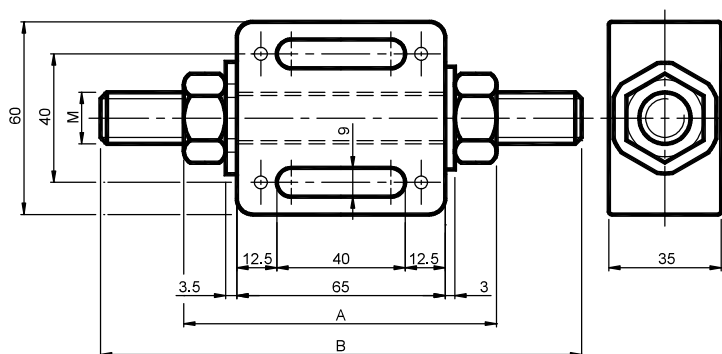


Блоки с ручным возвратом TEN BLOC - тип: GRT
TEN BLOC Manual return units – Type: GRT

Устройства с ручным возвратом GRT просты в использовании и, не слишком дороги, они подходят для многих прикладных решений. Крепление осуществляется винтами в пазах корпуса коробки, как в изделиях DECA. Здесь, при необходимости, можно также использовать выемки для усиления крепления с помощью шурупов М6 или шпильки Ø6 мм. Изделия GRT можно использовать отдельно или с набором, показанным на стр. 83.



The GRT manual return units are easy to use and are suitable, in a not too expensive way, to many application solutions. The fastening is made through screws on the slots of the box body like in the DECA articles. Also here, if necessary, the existent notches to reinforce the fastening through screws M6 or pins Ø6 mm. The GRT articles can be used separately or with the kit illustrated from page 83.

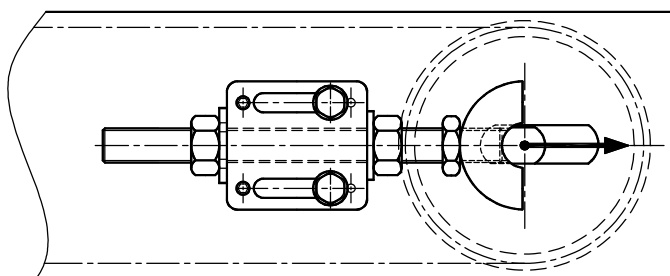


МАТЕРИАЛЫ: корпус изготовлен из алюминия, стопоры, резьбовая шпилька и гайки изготовлены из стали.
ОБРАБОТКА: алюминий, подвергнутый пескоструйной обработке. Компоненты изготовлены из оцинкованной стали.
ИСПОЛЬЗОВАНИЕ: блок ручного давления.

MATERIALS Body made of aluminium, stoppers, threaded rod and nuts made of steel.
TREATMENTS Sandblasted aluminium. Components made of galvanized steel.
USE Manual pressure unit.

Тип Type	Код №	A	B	M	Вес в кг
GRT M10	TB050000	87.5	150	M10	0.35
GRT M12	TB050005	91.5	150	M12	0.40
GRT M14	TB050010	93.5	160	M14	0.45
GRT M16	TB050015	97.5	160	M16	0.55
GRT M18	TB050020	101.5	180	M18	0.65
GRT M20	TB050025	103.5	200	M20	0.75

По запросу можно заказать блоки с длиной стержня «B», отличной от указанной в каталоге.
On demand You can order units with lengths of the threaded rod "B" different from those ones indicated on catalogue.



Пример применения
Application example