



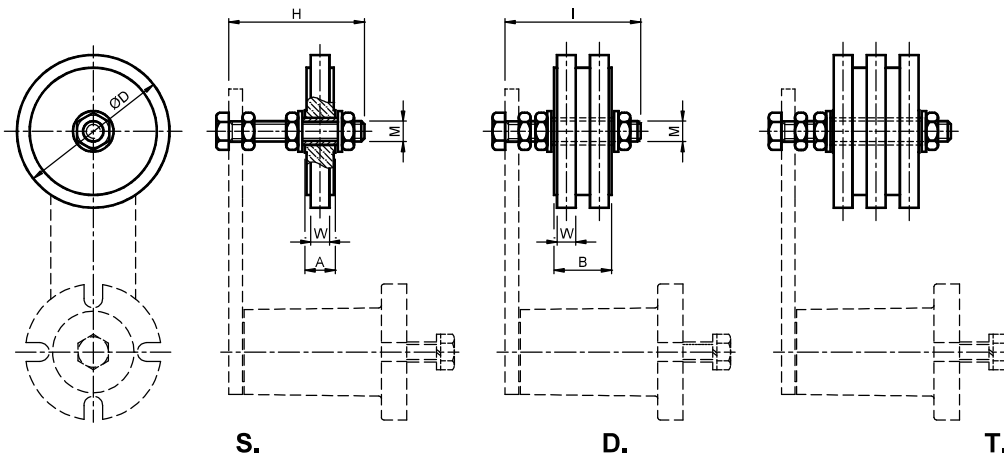
Polyethylene wheel set – Type: XRO / Комплект колес из полиэтилена – Тип: XRO



🇬🇧 **MATERIALS** High molecular density polyethylene. Bush is made of galvanized steel. Bolts and nuts are made of stainless steel. **USE** Idle wheel on the bush. Operating speed ≤30 m/min. Sliding block operating temperature ≤70°C.

🇷🇺 **МАТЕРИАЛЫ** Полиэтилен высокой молекулярной плотности. Втулка из оцинкованной стали, болты и гайки - из нержавеющей стали **ИСПОЛЬЗОВАНИЕ** Промежуточное колесо на втулке. Рабочая скорость ≤30 м/мин. Рабочая температура ≤70°C.

Type Тип	S Cod. N°	D Cod. N°	Chain Цепь	Size Размер	A	B	C	ØD	H	I	M	W	Weight Вес в [kg]	
													S.	D.
XRO 10-0	RE012095	RE012115	05-B	10	18	18		70	45	45	M8	2,5	0,14	0,15
XRO 10-1	RE012096	RE012116	06-B	10	18	18		70	45	50	M8	5,0	0,14	0,15
XRO 20-2	RE012099	RE012119	08-B	20	18	36		70	55	60	M10	7,0	0,15	0,20
XRO 30-2	RE012099	RE012120	08-B	30	18	36	36	70	55	60	M10	7,0	0,16	0,22
XRO 30-3	RE012101	RE012121	10-B	30	18	36		90	55	70	M10	9,0	0,19	0,28
XRO 30-4	RE012103	RE012123	12-B	30	18	36		90	55	70	M10	11,0	0,19	0,29
XRO 40-4	RE012104	RE012124	12-B	40	18	36	49	90	80	80	M12	11,0	0,25	0,35
XRO 40-5	RE012106	RE012126	16-B	40	18	49	82	110	80	90	M12	16,0	0,32	0,56



On request
По запросу

APPLICATION EXAMPLES / ПРИМЕРЫ ПРИМЕНЕНИЯ

