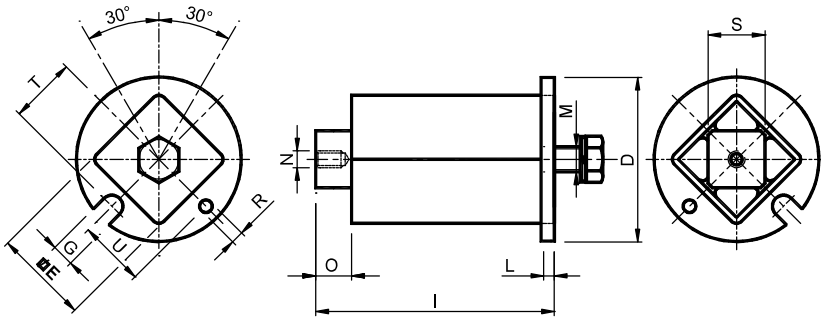




Tensioning elements – Type: ECO BSR / Элементы натяжителей – Тип: ECO BSR



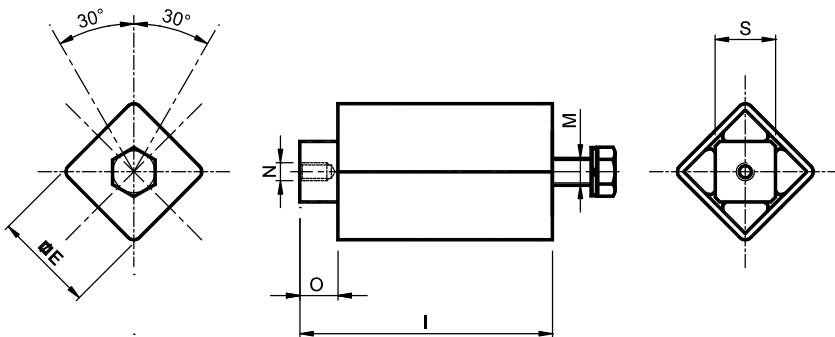
UK MATERIALS Steel/Aluminium.
TREATMENTS Tensioner: oven-painted. Ring: zinc plated.
USE Elastic element for chain/belt tensioner.
 Rotation angle $\pm 30^\circ$.
 Operating temperature from -40°C to $+80^\circ\text{C}$.

RU МАТЕРИАЛЫ Сталь/алюминий.
ОБРАБОТКА Натяжитель окрашен в печи. Кольцо оцинковано.
ИСПОЛЬЗОВАНИЕ Упругий элемент натяжителя цепи/ремня. Угол поворота $\pm 30^\circ$.
 Температура эксплуатации от -40°C до $+80^\circ\text{C}$.



Type Тип	Cod. N°	D	E	G	I	L	M	N	O	R	S	T	U	Newton 0°-30° Arm A Рычаг A	Newton 0°-30° Arm J Рычаг J	Weight Вес [kg]	Type Тип	Cod. N°
BSR 10	RE014310	35	20	8,0	53,5 ^{+1,5} _{-0,5}	3	M6	M6	9,5	5	11	15,5	14,0	0÷ 90	0÷ 120	0,11	BS 10	RE014311
BSR 20	RE014320	45	27	8,5	65,0 ^{+1,5} _{-0,5}	4	M8	M6	9,0	5	15	20,5	18,0	0÷ 140	0÷ 175	0,23	BS 20	RE014321
BSR 30	RE014330	58	32	8,5	78,0 ^{+1,5} _{-0,5}	5	M10	M6	9,0	6	18	23,5	23,5	0÷ 380	0÷ 475	0,50	BS 30	RE014331
BSR 40	RE014340	78	45	10,5	110,0 ^{+2,0} _{-1,0}	8	M12	M8	14,0	6	27	31,5	31,5	0÷ 860	0÷1118	1,03	BS 40	RE014341
BSR 50	RE014350	95	60	12,5	140,0 ^{+2,0} _{-1,0}	10	M16	M10	14,5	6	40	41,5	41,5	0÷1600	0÷2000	2,39	BS 50	RE014351
BSR 60	RE014360	115	72	12,5	196,0 ^{+2,5} _{-1,5}	12	M20	M12	14,0	8	45	50,0	50,0	0÷2700	0÷3375	4,97	BS 60	RE014361
BSR 70	RE014370	130	80	17,0	195,0 ^{+2,5} _{-1,5}	12	M24	M16	15,0	10	50	56,0	56,0	0÷4400	0÷5500	6,46	BS 70	RE014371

Tensioning elements – Type: ECO BS / Элементы натяжителей – Тип: ECO BS



UK MATERIALS Steel/Aluminium.
TREATMENTS Oven-painted.
USE Elastic element for chain/belt tensioner.
 Rotation angle $\pm 30^\circ$.
 Operating temperature from -40°C to $+80^\circ\text{C}$.

RU МАТЕРИАЛЫ Сталь/алюминий.
ОБРАБОТКА Окраска в печи.
ИСПОЛЬЗОВАНИЕ Упругий элемент натяжителя цепи/ремня. Угол поворота $\pm 30^\circ$.
 Температура эксплуатации от -40°C до $+80^\circ\text{C}$.