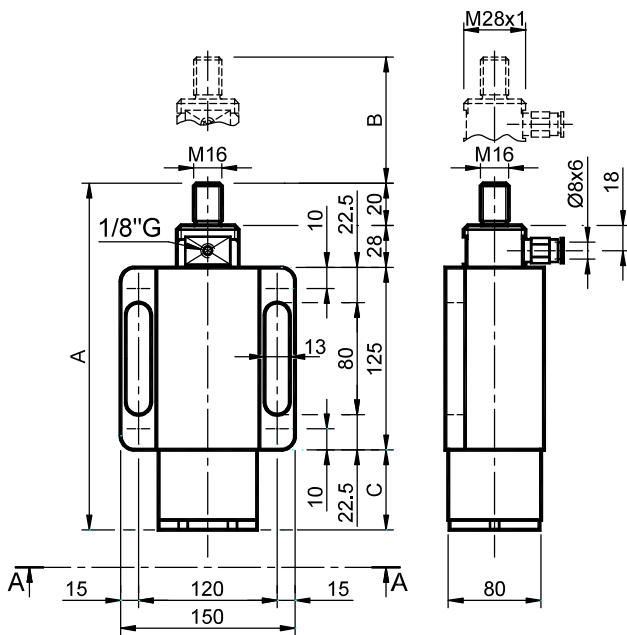


**ARIA упругие элементы – тип: AS5 (простое действие в условиях нажима)**  
**ARIA Elastic elements – Type: AS5 (single action in thrust condition)**



**МАТЕРИАЛЫ:** корпус, цилиндр изготовлены из алюминия, стопоры сделаны из стали.

**ОБРАБОТКА:** алюминий после пескоструйной обработки, оцинкованные металлические компоненты.

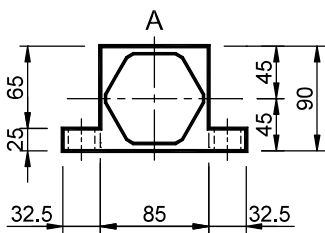
**ИСПОЛЬЗОВАНИЕ:** этот элемент оснащен пневматической пружиной, действующей как нажимной элемент, поэтому он подходит для нажима или давления, а также для амортизации или поглощения вибраций, колебаний, ударов, разрывов и т. д.  
 Функционирование: **ОДИНОЧНОЕ ДЕЙСТВИЕ (В УСЛОВИЯХ НАЖИМА).**

**MATERIALS** Body, cylinder made of aluminium, stoppers made of steel.

**TREATMENTS** Sandblasted aluminium, galvanized metallic components.

**USE** This element is equipped with an air spring acting as a thrust element, so it's particularly suitable to thrust or to press, but also to amortize or absorb vibrations, oscillations, shocks, tearings, etc.

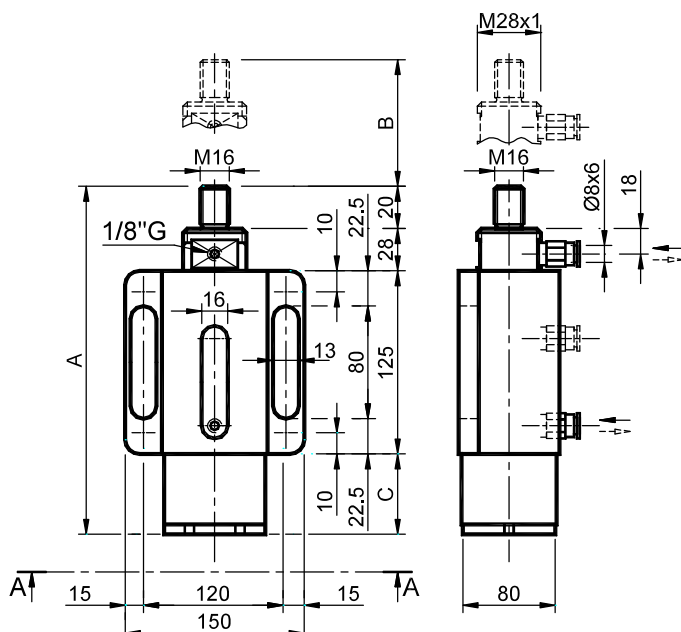
Functioning: **SINGLE ACTION (IN THRUST CONDITIONS).**



вид А-А

Тип Type	Код №	A	B	C	Усилие, Н (0÷6 bar)		Вес в кг	Тип Type	Код №
					Нажим Push	Тяга Pull			
AS 5-10	OL010015	243	50	70	0÷830	0÷710	6.35	AD 5-10	OL010542
AS 5-11	OL010016	293	100	120	0÷830	0÷710	6.85	AD 5-11	OL010543
AS 5-12	OL010017	343	150	170	0÷830	0÷710	7.35	AD 5-12	OL010544
AS 5-13	OL010018	393	200	220	0÷830	0÷710	7.95	AD 5-13	OL010545
AS 5-14	OL010019	443	250	270	0÷830	0÷710	8.90	AD 5-14	OL010546

**ARIA упругие элементы – тип: AD5 (двойное действие в состоянии нажима и тяги)**  
**ARIA Elastic elements – Type: AD5 (double action in thrust and drag condition)**



**МАТЕРИАЛЫ:** корпус, цилиндр изготовлены из алюминия, стопоры сделаны из стали.

**ОБРАБОТКА:** алюминий после пескоструйной обработки, оцинкованные металлические компоненты.

**ИСПОЛЬЗОВАНИЕ:** этот элемент оснащен пневматической пружиной, действующей как нажимной элемент, поэтому он особенно подходит для всех случаев поглощения вибраций, колебаний, ударов, разрывов и т. д.  
 Функционирование: **ДВОЙНОЕ ДЕЙСТВИЕ (В СОСТОЯНИИ НАЖИМА И ТЯГИ).**

**MATERIALS** Body, cylinder made of aluminium, stoppers made of steel.

**TREATMENTS** Sandblasted aluminium, galvanized metallic components.

**USE** This element is equipped with an air spring acting as a thrust element, so it's particularly suitable for all the cases which require absorption of vibrations, oscillations, shocks, tearings, etc.

Functioning: **DOUBLE ACTION (IN THRUST AND DRAG CONDITIONS).**

