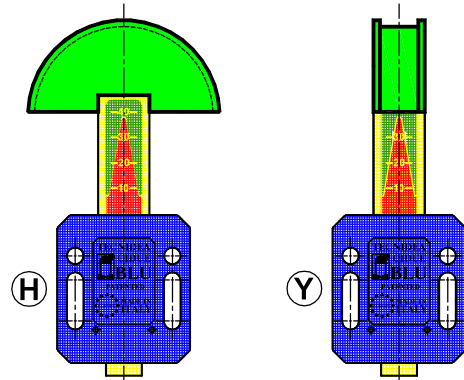


Polyethylene sliding block – Type: **VF** / Полиэтиленовый скользящий блок – Тип: **VF**

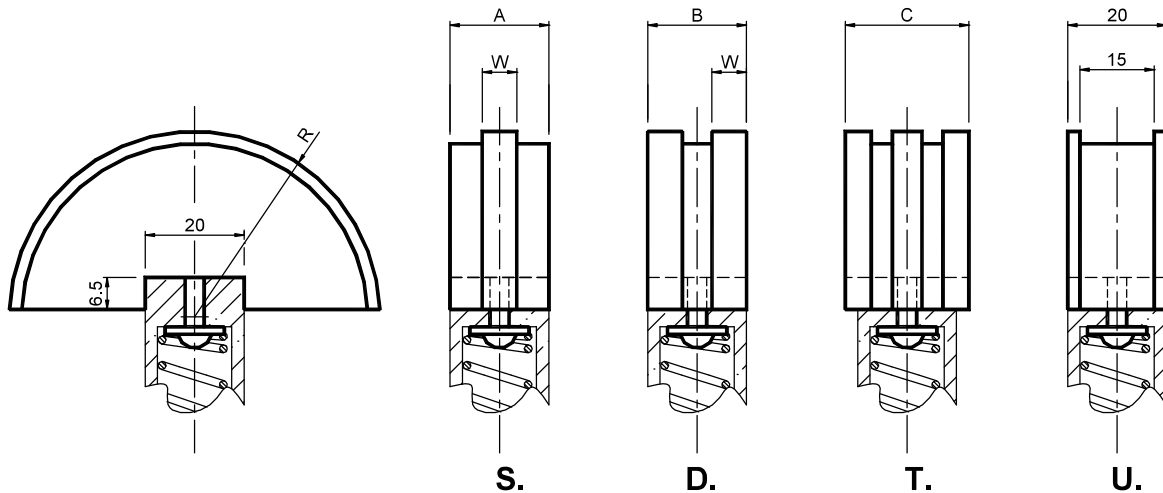
Assembly solutions / Варианты монтажа:



KIT Positioning / Позиционирование KIT

**MATERIALS** High molecular density polyethylene.  
**USE** Semicircular profile indicated for small distances or for mountings near the pinion. Please specify the positioning (H or Y), otherwise it will be supplied with H execution.  
 Operating speed ≤ 20 m/min.  
 Operating temperature ≤ 70°C.

**МАТЕРИАЛЫ** Полиэтилен высокой молекулярной плотности.  
**ИСПОЛЬЗОВАНИЕ** Полуциркулярный профиль показан для небольших расстояний или для крепления возле шестерни. Укажите расположение (H или Y), иначе будет поставлено исполнение H.  
 Рабочая скорость ≤ 20 м/мин.  
 Рабочая температура ≤ 70 °С.



U Profile for chains with max width 15 mm / Профиль U для цепей с макс. шириной 15 мм

Type Тип	S Cod. N°	D Cod. N°	T Cod. N°	U Cod. N°	Chain Цепь	Size Размер	R	A	B	C	W	Weight Вес in [kg]			
												S.	D.	T.	U.
VF 10-0	BL010174	BL010190		BL010170	05-B1	10	37,5	20	20		2,5	0,03	0,03		0,03
VF 10-1	BL010176	BL010192		BL010170	06-B1	10	37,5	20	20		5,0	0,03	0,03		0,03
VF 20-1	BL010176	BL010192	BL010212	BL010170	06-B1	20	37,5	20	20	25	5,0	0,03	0,03	0,04	0,03
VF 30-1			BL010212		06-B1	30	37,5			25	5,0			0,04	
VF 20-2	BL010178	BL010194			08-B1	20	37,5	20	20		7,0	0,03	0,04		
VF 30-2	BL010178	BL010194			08-B1	30	37,5	20	20		7,0	0,03	0,04		
VF 20-3	BL010180				10-B1	20	40,0	20			9,0	0,04			
VF 30-3	BL010180	BL010196			10-B1	30	40,0	20	25		9,0	0,04	0,08		
VF 40-3		BL010196			10-B1	40	40,0		25		9,0		0,08		
VF 30-4	BL010182				12-B1	30	40,0	20			11,0	0,05			
VF 40-4	BL010182				12-B1	40	40,0	20			11,0	0,05			