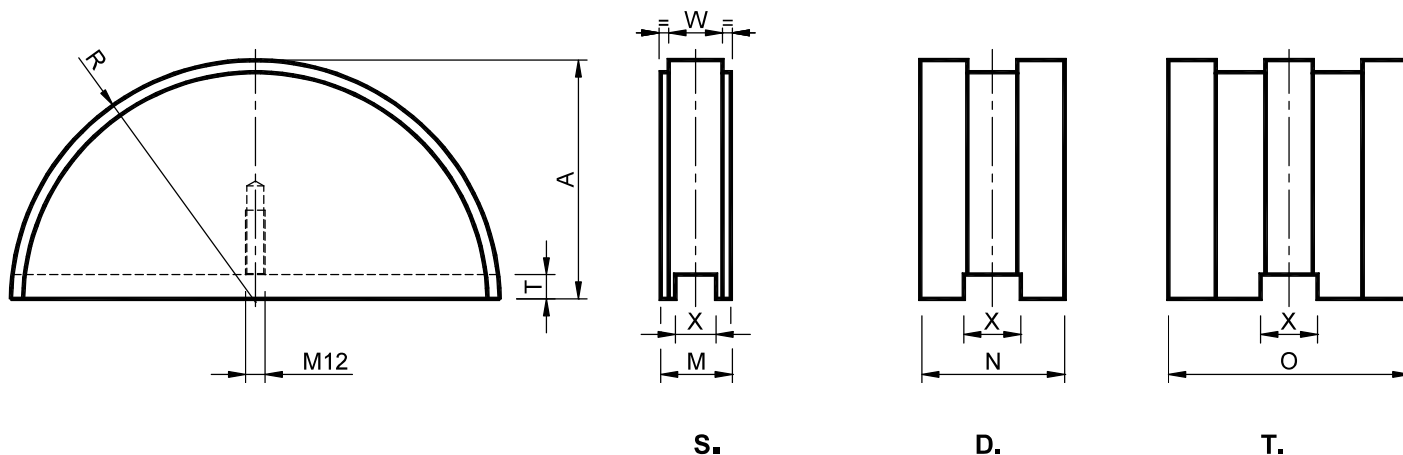


**Комплект для цепных натяжителей / KIT for chain tensioners**

Полиэтиленовый скользящий блок – тип: 2V / Polyethylene sliding block – Type: 2V



**МАТЕРИАЛЫ:** скользящий блок изготовлен из полиэтилена высокой молекулярной плотности.

**ИСПОЛЬЗОВАНИЕ:** широкий полукруглый профиль предназначен для больших расстояний или для возврата на 180° в цепных конвейерах.

Рабочая скорость ≤20 м/мин.

Рабочая температура ≤70°C.

**MATERIALS** Sliding block made of polyethylene, high molecular density.

**USE** Semicircular profile wide-ranging indicated for large distances or for returns to 180° in chain conveyors.

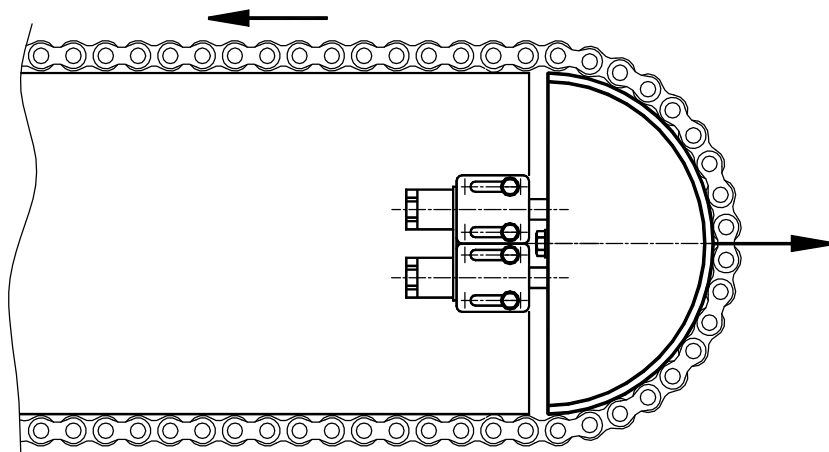
Operating speed ≤20 m/min.

Operating temperature ≤70°C.



Тип Type	S Код №	D Код №	T Код №	Цепь Chain	R	W	A	M	N	O	T	X	Вес в кг		
													S.	D.	T.
2V 5	ТВ001900	ТВ001920	ТВ001940	1" x 17.02мм	100	16	98	30	47	79	15	25	0.37	0.70	1.18
2V 6	ТВ001902	ТВ001922	ТВ001942	1"1/4 x 3/4"	100	18	98	30	54	91	15	25	0.37	0.80	1.35
2V 7	ТВ001904	ТВ001924	ТВ001944	1"1/2 x 1"	100	24	98	30	72	120	15	25	0.44	1.06	1.76
2V 8	ТВ001906	ТВ001926		1"3/4 x 1"1/4	150	29	148	35	88	/	15	25	1.05	2.64	
2V 9	ТВ001908	ТВ001928		2" x 1"1/4	150	29	148	35	87	/	15	25	1.05	2.64	

Пример применения / Application example



Комплект 2V можно использовать для возврата на 180° в цепном конвейере.

The kit 2V can be used for return at 180° in a chain conveyor.