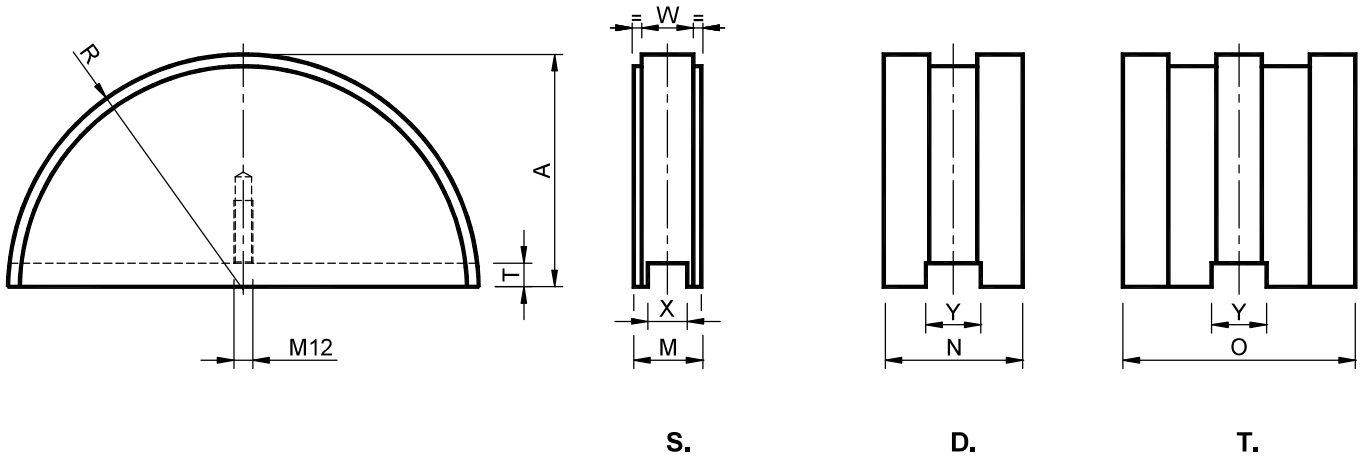


**张紧装置配套元件 / KIT for chain tighteners**

聚乙烯滑块 – 型号: **2V** / Polyethylene sliding block – Type: **2V**



**材料** 高分子密度聚乙烯滑块。

**应用** 具高半径半圆形轮廓，适用于大轴距或链条式输送机的 180°从动返回。

工作速度 ≤20 米 / 分。

工作温度 ≤70°C。

**MATERIALS** Sliding block made of polyethylene, high molecular density.

**USE** Semicircular profile wide-ranging indicated for large distances or for returns to 180° in chain conveyors.

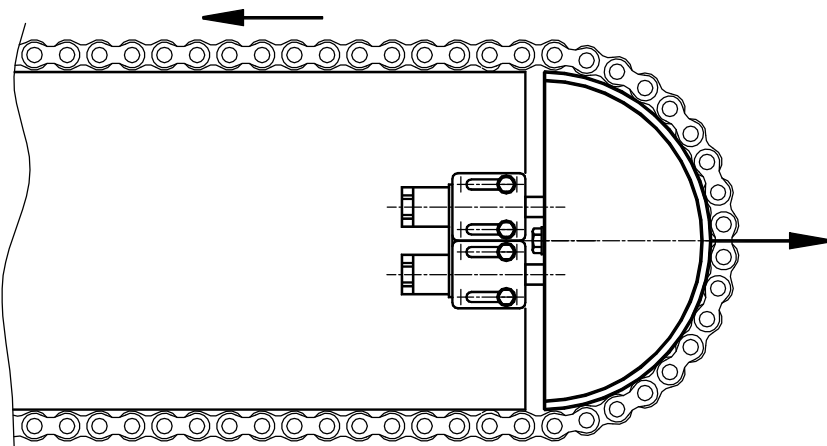
Operating speed ≤20 m/min.

Operating temperature ≤70°C.



型号 Type	S 编号 N°	D 编号 N°	T 编号 N°	链条 Chain	R	W	A	M	N	O	T	X	Y	重量 Weight in Kg		
														S.	D.	T.
2V 2•40-5	TB001900	TB001920	TB001940	1" x 17.02mm	100	16	98	25	47	79	15	20	35	0.37	0.70	1.18
2V 2•40-6	TB001902	TB001922	TB001942	1"1/4 x 3/4"	100	18	98	25	54	91	15	20	35	0.37	0.80	1.35
2V 2•50-7	TB001904	TB001924	TB001944	1"1/2 x 1"	100	24	98	30	72	120	15	25	35	0.44	1.06	1.76
2V 2•50-8	TB001906	TB001926		1"3/4 x 1"1/4	150	29	148	35	88	/	15	25	35	1.05	2.64	
2V 2•60-9	TB001908	TB001928		2" x 1"1/4	150	29	148	35	87	/	15	25	35	1.05	2.64	

应用实例 / Application example



配件 2V 可作为链条式输送机的 180°从动返回。

The kit 2V can be used for return at 180° in a chain conveyor.