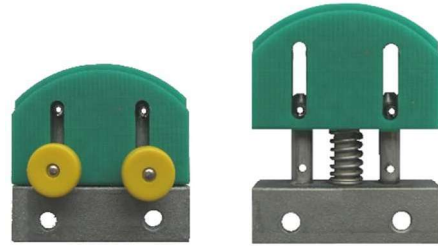
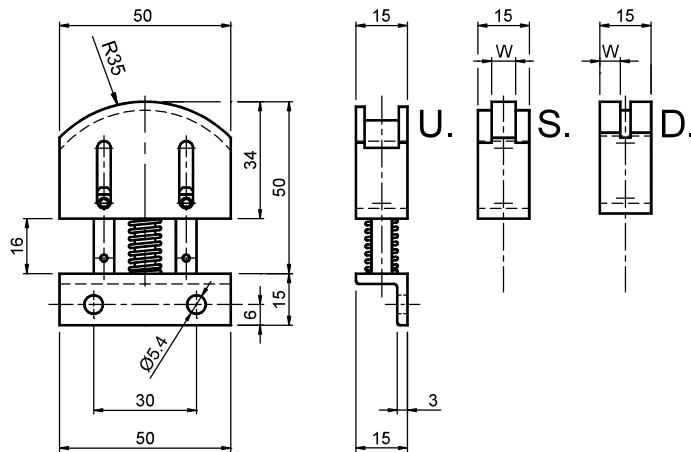




Tensioner Devices - Type: **DM** / Натяжители - Тип: **DM**



UK MATERIALS Bracket, pins, spring and bolts in steel. Sliding block with high molecular density polyethylene.

TREATMENTS All metal parts are provided with zinc plating treatment.

USE Mini Chain tensioner. The travel is 16 mm.

Operating speed ≤ 20 m/min.

Operating temperature ≤ 70 °C.

Russian MATERIALS Кронштейн, штифты, пружина и болты из стали. Скользящий блок из полиэтилена высокой молекулярной плотности.

ОБРАБОТКА Все металлические части покрыты цинком.

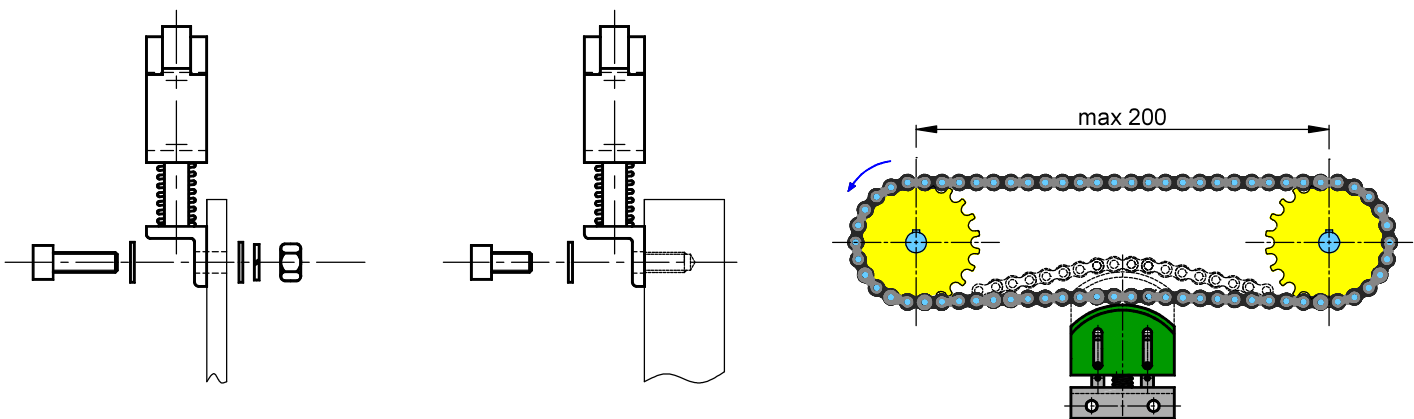
ИСПОЛЬЗОВАНИЕ Натяжитель мини-цепи. Ход - 16 мм.

Рабочая скорость ≤ 20 м/мин. Рабочая температура ≤ 70 °C.

Chain Цепь DIN 8187 ISO Шар	Type Тип	Cod. N°	W	Newton	Weight Вес in [kg]
<06-B1	<3/8"x7/32"	DM05VUS		39 - 71	0.08
06-B1	3/8"x7/32"	DM05V1S	5	39 - 71	0.08
08-B1	1/2"x5/16"	DM05V2S	7	39 - 71	0.08
05-B2	8mm	DM05V0D	2.5	39 - 71	0.08
06-B2	3/8"x7/32"	DM05V1D	5	39 - 71	0.08

Examples of installation:

Примеры монтажа:



1) Installation on through holes.

1) Установка на сквозных отверстиях.

2) Installation on threaded holes.

2) Установка на резьбовых отверстиях.