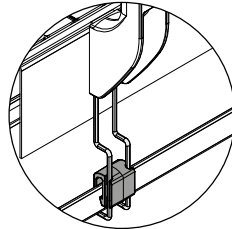
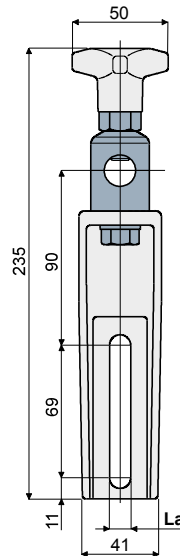


**Опора направляющих (с поворачиваемой металлической головкой) - Part. DX18**  
**Soporte portaguías (con cabezal orientable de metal) - Part. DX18**

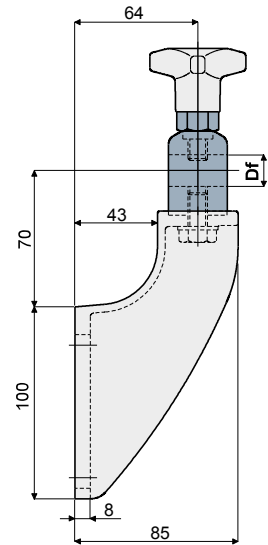


Предрасположение для  
опоры каплесборника  
*Preparación para el soporte  
del canal recogedor de gotas*

La (9 mm)



La (11 mm)



Df  
Отверстие для штыря  
*Orificio para perno*  
(mm)

Type  
DX18A

Code  
CP000132

Type  
DX18B

Code  
CP000134

14 - 16

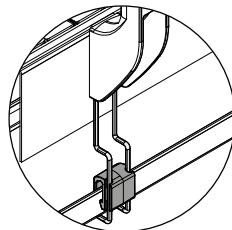
**МАТЕРИАЛЫ:** Опора и маховик из усиленного полиамида черного цвета; головка из нержавеющей стали AISI 304; шестиугольная вставка из никелированной латуни; винт, гайка и шайба из нержавеющей стали AISI 304.

**ХАРАКТЕРИСТИКИ:** Для использования при значительных нагрузках, рекомендуется на конвейерах в несколько каналов, на накоплении, на изгибе. Возможность использования штырей диаметром 14 и 16 мм. Максимальный момент затяжки 4 кгм.

**MATERIALES:** Soporte y volante de poliamida reforzada de color negro; cabezal de acero inoxidable AISI 304; encaje hexagonal de latón níquelado; tornillo, tuerca y arandela de acero inoxidable AISI 304.

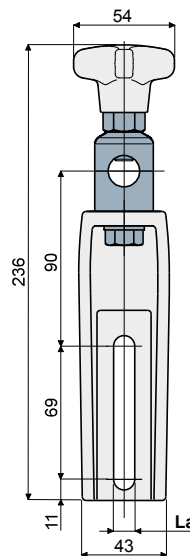
**CARACTERÍSTICAS:** Para usar en las aplicaciones sujetas a mayor tensión; se aconseja en las cintas de varias vías, en acumulación, en curva. Posibilidad de usar pernos de 14 y 16 mm de diámetro. Par máximo de apriete 4 Kg·m.

**Опора направляющих (усиленная, с поворачиваемой металлической головкой) - Part. DX44**  
**Soporte portaguías (reforzado, para cabezal orientable de metal) - Part. DX44**

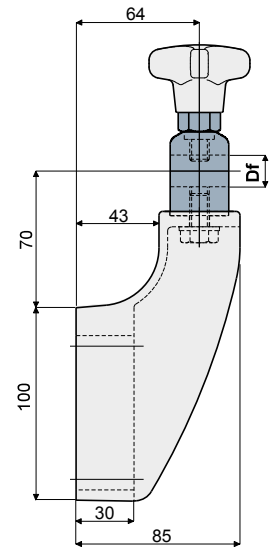


Предрасположение для  
опоры каплесборника  
*Preparación para el soporte  
del canal recogedor de gotas*

La (9 mm)



La (11 mm)



Df  
Отверстие для штыря  
*Orificio para perno*  
(mm)

Type  
DX44A

Code  
CPB00136

Type  
DX44

Code  
CP000136

14 - 16

**МАТЕРИАЛЫ:** Опора и маховик из усиленного полиамида черного цвета; головка из нержавеющей стали AISI 304; шестиугольная вставка из никелированной латуни; винт, гайка и шайба из нержавеющей стали AISI 304.

**ХАРАКТЕРИСТИКИ:** Для использования при значительных нагрузках, рекомендуется на конвейерах в несколько каналов, на накоплении, на изгибе. Возможность использования штырей диаметром 14 и 16 мм. Максимальный момент затяжки 4 кгм.

**MATERIALES:** Soporte y volante de poliamida reforzada de color negro; cabezal de acero inoxidable AISI 304; encaje hexagonal de latón níquelado; tornillo, tuerca y arandela de acero inoxidable AISI 304.

**CARACTERÍSTICAS:** Para usar en las aplicaciones sujetas a mayor tensión; se aconseja en las cintas de varias vías, en acumulación, en curva. Posibilidad de usar pernos de 14 y 16 mm de diámetro. Par máximo de apriete 4 Kg·m.