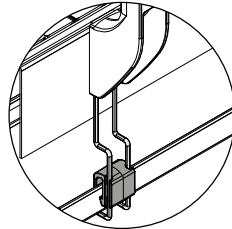
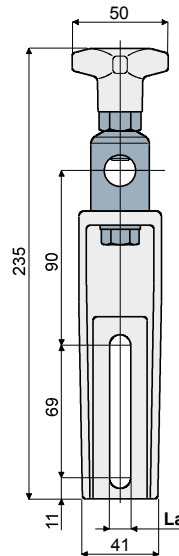


Опора направляющих (с поворачиваемой металлической головкой) - Part. DX18
Soporte portaguías (con cabezal orientable de metal) - Part. DX18

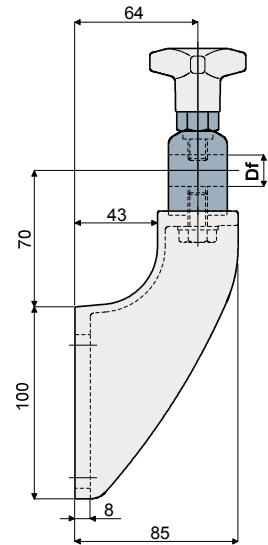


Предрасположение для опоры каплесборника
 Preparación para el soporte del canal recogedor de gotas

La (9 mm)



La (11 mm)



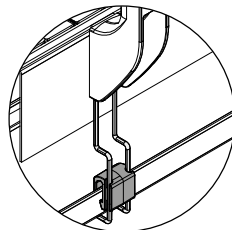
Df
 Orificio para perno (mm)
 14 - 16

Type	Code	Type	Code	Type	Code
DX18A	CP000132	DX18B	CP000134		

МАТЕРИАЛЫ: Опора и маховик из усиленного полиамида черного цвета; головка из нержавеющей стали AISI 304; шестиугольная вставка из никелированной латуни; винт, гайка и шайба из нержавеющей стали AISI 304.
ХАРАКТЕРИСТИКИ: Для использования при значительных нагрузках, рекомендуется на конвейерах в несколько каналов, на накоплении, на изгибе. Возможность использования штырей диаметром 14 и 16 мм. Максимальный момент затяжки 4 кгм.

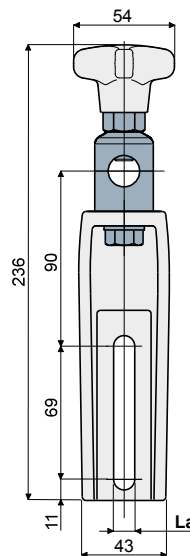
MATERIALES: Soporte y volante de poliamida reforzada de color negro; cabezal de acero inoxidable AISI 304; encaje hexagonal de latón níquelado; tornillo, tuerca y arandela de acero inoxidable AISI 304.
CARACTERÍSTICAS: Para usar en las aplicaciones sujetas a mayor tensión; se aconseja en las cintas de varias vías, en acumulación, en curva. Posibilidad de usar pernos de 14 y 16 mm de diámetro. Par máximo de apriete 4 Kg·m.

Опора направляющих (усиленная, с поворачиваемой металлической головкой) - Part. DX44
Soporte portaguías (reforzado, para cabezal orientable de metal) - Part. DX44

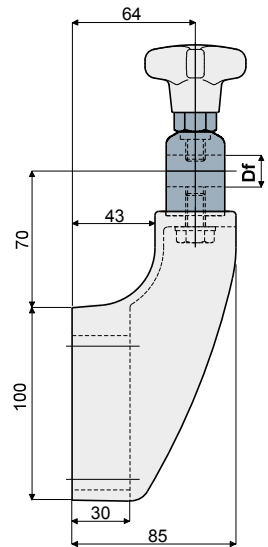


Предрасположение для опоры каплесборника
 Preparación para el soporte del canal recogedor de gotas

La (9 mm)



La (11 mm)



Df
 Orificio para perno (mm)
 14 - 16

Type	Code	Type	Code	Type	Code
DX44A	CPB00136	DX44	CP000136		

МАТЕРИАЛЫ: Опора и маховик из усиленного полиамида черного цвета; головка из нержавеющей стали AISI 304; шестиугольная вставка из никелированной латуни; винт, гайка и шайба из нержавеющей стали AISI 304.
ХАРАКТЕРИСТИКИ: Для использования при значительных нагрузках, рекомендуется на конвейерах в несколько каналов, на накоплении, на изгибе. Возможность использования штырей диаметром 14 и 16 мм. Максимальный момент затяжки 4 кгм.

MATERIALES: Soporte y volante de poliamida reforzada de color negro; cabezal de acero inoxidable AISI 304; encaje hexagonal de latón níquelado; tornillo, tuerca y arandela de acero inoxidable AISI 304.
CARACTERÍSTICAS: Para usar en las aplicaciones sujetas a mayor tensión; se aconseja en las cintas de varias vías, en acumulación, en curva. Posibilidad de usar pernos de 14 y 16 mm de diámetro. Par máximo de apriete 4 Kg·m.