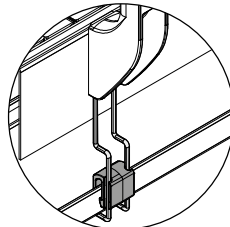
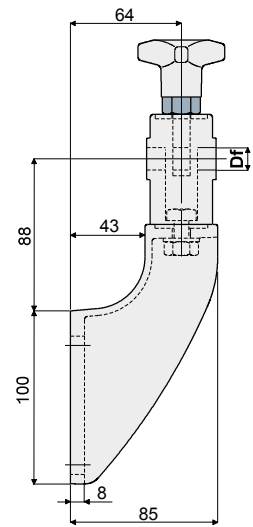
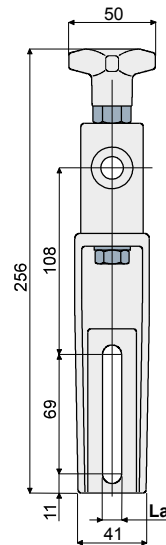


Опора направляющих (с высокой поворачиваемой головкой) - Part. D80
Soporte portaguías (con cabezal orientable alto) - Part. D80



Предрасположение для опоры каплеборника
Preparación para el soporte del canal recogedor de gotas



La (9 mm)

La (11 mm)

Df
Отверстие для штыря
Orificio para perno
(mm)

Type	Code	Type	Code	Df
D80A	CP000117	D80D	CP000120	12
D80B	CP000118	D80E	CP000121	14
D80C	CP000119	D80F	CP000122	16

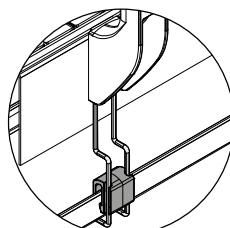
МАТЕРИАЛЫ: Опора и маховик из усиленного полиамида черного цвета; шестиугольная вставка из никелированной латуни; тяга, винт, гайка и шайба из нержавеющей стали AISI 304.

ХАРАКТЕРИСТИКИ: Максимальный момент затяжки 4 кгм.

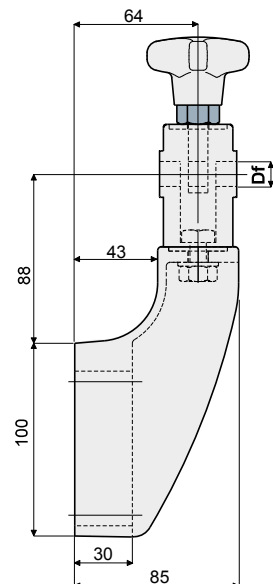
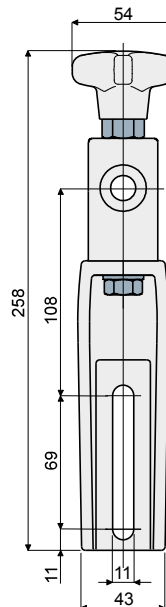
MATERIALES: Soporte y volante de poliamida reforzada de color negro; encaje hexagonal de latón niquelado; espárrago con ojete, tuerca y arandela de acero inoxidable AISI 304.

CARACTERÍSTICAS: Par máximo de apriete 4 Kg·m.

Опора направляющих (усиленная, с высокой поворачиваемой головкой) - Par. D81
Soporte portaguías (reforzado, con cabezal orientable alto) - Part. D81



Предрасположение для опоры каплеборника
Preparación para el soporte del canal recogedor de gotas



Type

Code

Df
Отверстие для штыря
Orificio para perno
(mm)

D81A	CP000126	12
D81B	CP000127	14
D81C	CP000128	16

МАТЕРИАЛЫ: Опора и маховик из усиленного полиамида черного цвета; шестиугольная вставка из никелированной латуни; тяга, винт, гайка и шайба из нержавеющей стали AISI 304.

ХАРАКТЕРИСТИКИ: Для использования при значительных нагрузках, рекомендуется на конвейерах в несколько каналов, на накоплении, на изгибе. Максимальный момент затяжки 4 кгм.

MATERIALES: Soporte y volante de poliamida reforzada de color negro; encaje hexagonal de latón niquelado; espárrago con ojete, tuerca y arandela de acero inoxidable AISI 304.

CARACTERÍSTICAS: Para usar en las aplicaciones sujetas a mayor tensión; se aconseja en las cintas de varias vías, en acumulación, en curva. Par máximo de apriete 4 Kg·m.