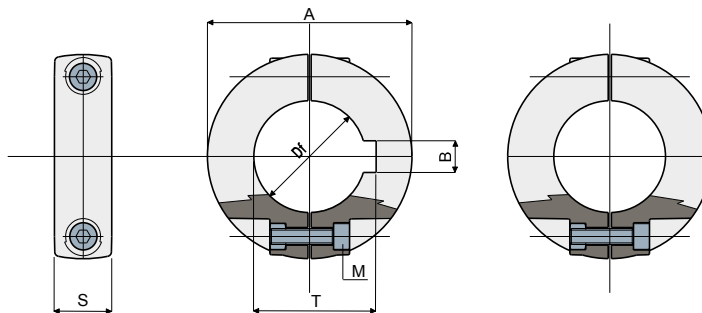


Стопорные кольца - Part. D88

Anillos de retención - Part. D88



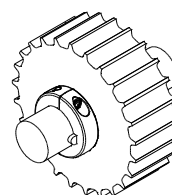
С гнездом шпонки/Con alojamiento lengüeta

Type	Code	Df (mm)	A (mm)	S (mm)	M (mm)	B (mm)	T (mm)
D88A	CP000306	20	40	14	M4	6	22,8
D88B	CP000307	25	50	14	M5	8	28,3
D88C	CP000308	30	50	14	M5	8	33,3
D88D	CP000309	35	65	14	M5	10	38,3
D88E	CP000310	40	65	14	M5	12	43,3

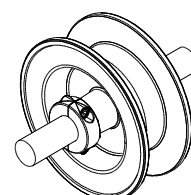
С гнездом шпонки
Con alojamiento lengüeta

Без гнезда шпонки
Sin alojamiento lengüeta

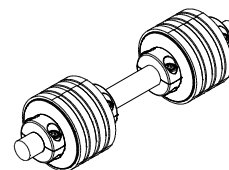
Пример установки
Ejemplo de aplicación



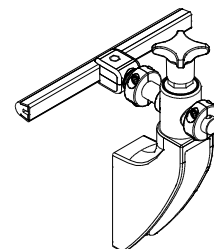
Тяговое колесо
Ruedas de arrastre



Колеса контрпривода
Ruedas transmisión



Возвратные ролики цепей
Rouleaux retour chaînes



Зажимы держателей направляющих
Abrazaderas porta guías

Без гнезда шпонки/Sin alojamiento lengüeta

Type	Code	Df (mm)	A (mm)	S (mm)	M (mm)
Tipo	Codice	(mm)	(mm)	(mm)	(mm)
D88F	CP000311	12	35	13	M4
D88G	CP000312	14	35	13	M4
D88Q	CPC00306	15	35	13	M4
D88H	CP000313	16	35	13	M4
D88I	CP000314	18	40	14	M4
D88L	CP000315	20	40	14	M4
D88M	CP000316	25	50	14	M5
D88N	CP000317	30	50	14	M5
D88O	CP000318	35	65	14	M5
D88P	CP000319	40	65	14	M5

МАТЕРИАЛЫ: Кольцо из усиленного полиамида черного цвета; болты из нержавеющей стали AISI 304.

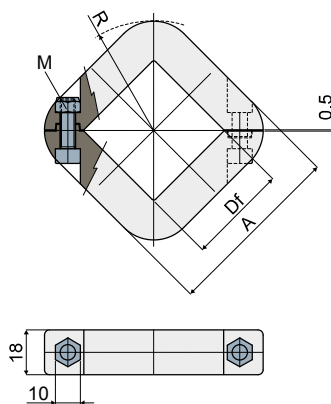
ХАРАКТЕРИСТИКИ: Поставляются в собранном виде. Устанавливаются на валах для осевой блокировки колес и в опорных штырях направляющей для регулировки положения смены формата.

MATERIALES: Anillo de poliamida reforzada de color negro; tornillería de acero inoxidable AISI 304.

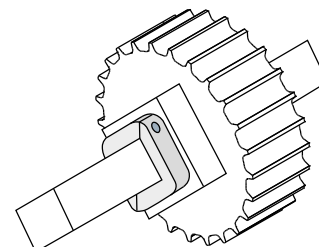
CARACTERÍSTICAS: Se suministran montados. Se aplican en los ejes para el bloqueo axial de las ruedas y en los pernos de soporte de la guía para regular la posición del cambio de formato.

Стопорное кольцо (с квадратным отверстием 40x40mm - 60x60mm) - Part. T76

Anillo de retención (con orificio cuadrado 40x40mm - 60x60mm) - Part. T76



Пример установки
Ejemplo de aplicación



Type	Code	M (mm)	Df (mm)	A (mm)	R (mm)
T76A	CPC00307	M6	40	72	44
T76B	CPC00308	M6	60	92	58

МАТЕРИАЛЫ: Кольцо из усиленного полиамида черного цвета; самоблокировочные гайки и винты из нержавеющей стали AISI 304.

ХАРАКТЕРИСТИКИ: Устанавливаются на валах для блокировки оси колес.

MATERIALES: Anillo de poliamida reforzada de color negro; tuercas autoblocantes y tornillos de acero inoxidable AISI 304.

CARACTERÍSTICAS: Se aplica en los ejes para el bloqueo axial de las ruedas.