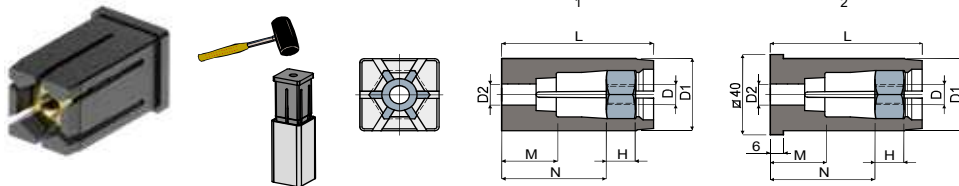
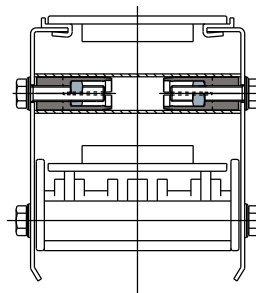


Расширительные заглушки (для квадратных труб) - Part. Q14
Tapones a expansión (para tubos cuadrados) - Part. Q14

Интерференц. соединение
Acoplamiento de interferencia



Пример установки
Ejemplo de aplicación

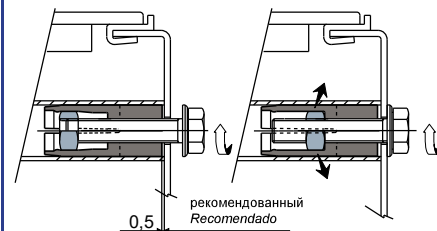


1 Размеры трубки
Dimensiones del tubo

Type	Code	Размеры трубки			D	D1	D2	H	L	M	N
		Наружный Externo (mm)	Толщина Espesor (mm)	Внутренний Interno (mm)							
Q14A	CPB00457	40x40	2	36x36	M8	36	10,5	13	69	24,8	47,5
Q14B	CPC00457	40x40	2	36x36	M10	36	10,5	13	69	24,8	47,5

2 Размеры трубки
Dimensiones del tubo

Type	Code	Размеры трубки			D	D1	D2	H	L	M	N
		Наружный Externo (mm)	Толщина Espesor (mm)	Внутренний Interno (mm)							
Q14C	CPB00458	40x40	2	36x36	M8	36	10,5	13	69	24,8	47,5
Q14D	CPB00459	40x40	2	36x36	M10	36	10,5	13	69	24,8	47,5



МАТЕРИАЛЫ: Заглушка из усиленного полиамида черного цвета; резьбовой вкладыш из никелированной латуни.

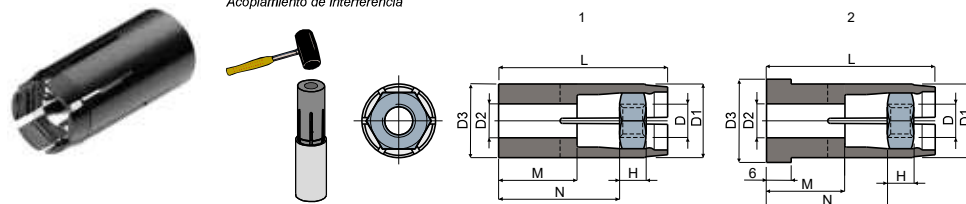
ХАРАКТЕРИСТИКИ: Поставляются в собранном виде. Используются для соединения труб с боковыми винтами конвейеров.

MATERIALES: Tapón de poliamida reforzada de color negro; encaje roscado de latón níquelado.

CARACTERÍSTICAS: Se suministran montados. De utilizar para la junta de los tubos a los costados de los transportadores.

Расширительные заглушки - Part. D83
Anillos de retención (para tubos redondos) - Part. D83

Интерференц. соединение
Acoplamiento de interferencia



МАТЕРИАЛЫ: Заглушка из полиамида + PV черного цвета; болты из нержавеющей стали AISI 304 (коды с внешней трубкой 20 и 25 мм.) или из латуни (коды с внешней трубкой 42,4 мм.).

ХАРАКТЕРИСТИКИ: Поставляются в собранном виде. Устанавливаются на валах для осевой блокировки колес и в опорных штырях направляющей для регулировки положения смены формата.

MATERIALES: Anillo de poliamida reforzada negra; tornillería de acero inoxidable AISI 304 (códigos con tubo exterior de 20 y 25 mm.) o en latón (códigos con tubo exterior de 33,7 - 38 - 42,4 - 48,3 mm.).

CARACTERÍSTICAS: Se suministran montados. Para usar en la unión de los tubos a los paneles laterales de los transportadores.

1 Размеры трубки/Dimensiones del tubo

Type	Code	Размеры трубки/Dimensiones del tubo			D	D1	D2	D3	H	L	M	N
		Наружный/Externo (mm)	Толщина/Espesor (mm)	Внутренний/Interno (mm)								
D83A	CP000458	20	1,5	17	M8	17	8,5	17	6,5	40,5	19	29
D83D	CPB00458	33,7	1,5	30,7	M8	30,7	8,5	30,7	8	40,5	13	26
D83E	CPB00459	38	1,5	35	M8	35	10,5	35	13	69	24,8	47,5
D83F	CPB00460	42,4	1,5	39,4	M8	39,4	10,5	39,4	13	69	24,8	47,5
D83G	CPC00460	48,3	1,5	45,3	M8	45,3	10,5	45,3	13	69	24,8	47,5
D83B	CP000459	25	1,5	22	M10	22	10,5	22	8	40,5	13	26
D83H	CPC00461	33,7	1,5	30,7	M10	30,7	10,5	30,7	8	40,5	13	26
D83I	CPC00462	38	1,5	35	M10	35	10,5	35	13	69	24,8	47,5
D83L	CPC00463	42,4	1,5	39,4	M10	39,4	10,5	39,4	13	69	24,8	47,5
D83M	CPC00464	48,3	1,5	45,3	M10	45,3	10,5	45,3	13	69	24,8	47,5

2 Размеры трубки/Dimensiones del tubo

Type	Code	Размеры трубки/Dimensiones del tubo			D	D1	D2	D3	H	L	M	N
		Наружный/Externo (mm)	Толщина/Espesor (mm)	Внутренний/Interno (mm)								
D83C	CP000460	20	1,5	17	M8	17	8,5	20	6,5	40,5	19	29
D83N	CPC00465	33,7	1,5	30,7	M8	30,7	8,5	33,7	8	40,5	13	26
D83O	CPC00466	38	1,5	35	M8	35	10,5	38	13	69	24,8	47,5
D83P	CPC00467	42,4	1,5	39,4	M8	39,4	10,5	42,4	13	69	24,8	47,5
D83Q	CPC00468	48,3	1,5	45,3	M8	45,3	10,5	48,3	13	69	24,8	47,5
D83R	CPC00469	25	1,5	22	M10	22	10,5	25	8	40,5	13	26
D83S	CPC00470	33,7	1,5	30,7	M10	30,7	10,5	33,7	8	40,5	13	26
D83T	CPC00471	38	1,5	35	M10	35	10,5	38	13	69	24,8	47,5
D83U	CPC00472	42,4	1,5	39,4	M10	39,4	10,5	42,4	13	69	24,8	47,5
D83V	CPC00473	48,3	1,5	45,3	M10	45,3	10,5	48,3	13	69	24,8	47,5