

TEN BLOC упругий пружинный элемент – Тип: DECA Un
TEN BLOC Elastic spring Element – Type: DECA Un

МАТЕРИАЛЫ: корпус из алюминия с втулкой из латуни. Стойка, крышка, цилиндры, винт и пружины изготовлены из стали.

ОБРАБОТКА: алюминий подвергнут пескоструйной обработке, компоненты из оцинкованной стали, необработанная пружина с консистивной смазкой.

ИСПОЛЬЗОВАНИЕ: пружинный нажимной «однонаправленный» элемент. Переменный ход и усилие. Слово «однонаправленный» означает, что стойка действует только как толкатель и не может свободно двигаться.

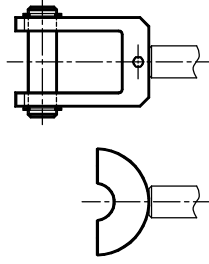
C: Перемещение элемента.

MATERIALS Body made of aluminium with brushing made of brass. Column, cap, cylinders, screw and made of steel.

TREATMENTS Sandblasted aluminium, components made of galvanized steel, greased raw spring.

USE Spring pressure unit "one-directional". Variable travel and force. The word "one-directional" means: column has a movement only in thrust and it isn't free to re-enter.

C: Element travel.



Принадлежности по запросу
 Accessories o request

DECA Un	Tipo Type	M27			M35			M42			M80			M130			M200			Усилие, Н						
		Cod. N°	A	B	C	Cod. N°	A	B	C	Cod. N°	A	B	C	Cod. N°	A	B	C	Cod. N°	A		B	C				
DECA 10 Un		TB020181	27	18	15	35	50	42	TB020183	42	50	42	TB020184	80	100	80	TB020185	130	185	130	TB020186	200	285	198	30±	100
DECA 20 Un		TB020191	27	18	15	35	50	42	TB020193	42	50	42	TB020194	80	100	80	TB020195	130	185	130	TB020196	200	285	198	60±	170
DECA 30 Un		TB020201	27	18	15	35	50	42	TB020203	42	50	42	TB020204	80	100	80	TB020205	130	185	130	TB020206	200	285	198	90±	250
DECA 40 Un		TB020211	27	35	27	35	50	42	TB020213	42	85	42	TB020214	80	160	80	TB020215	130	235	127	TB020216	200	375	197	100±	400
DECA 50 Un		TB020221	27	60	27	35	50	42	TB020223	42	68	42	TB020224	80	160	80	TB020225	130	260	130	TB020226	200	385	200	180±	700
DECA 60 Un		TB020231	27	75	27	35	88	42	TB020233	42	88	42	TB020234	80	200	80	TB020235	130	325	128	TB020236	200	585	192	220±	1000
DECA 70 Un		TB020241	27	100	27	35	110	42	TB020243	42	110	40	TB020244	80	250	80	TB020245	130	393	127	TB020246	200	710	192	340±	1500
DECA 80 Un		TB020251	27	105	27	35	120	42	TB020253	42	118	42	TB020254	80	260	80	TB020255	130	418	127	TB020256	200	710	192	400±	2000
DECA 90 Un		TB020261	27	150	27	35	160	42	TB020263	42	160	42	TB020264	80	350	80	TB020265	130	545	130	TB020266	200	800	200	500±	2500