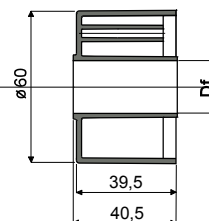
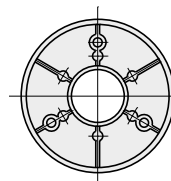
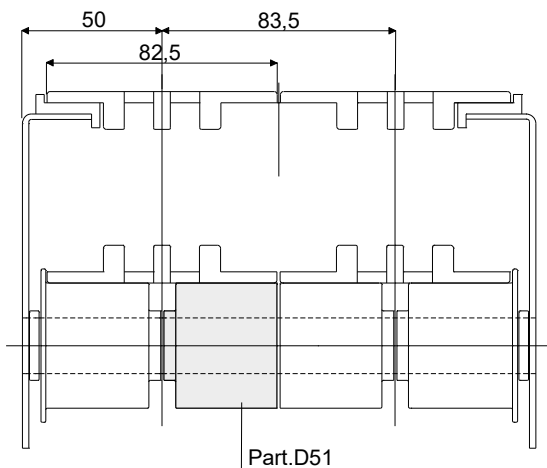
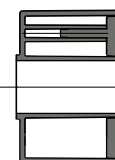


Roller for chain return (without flange) - Part. D51
Rodillo para retorno de cadenas (sin brida) - Part. D51

Пример установки
Ejemplo de aplicación



Без заглушки
Sin tapón de cierre



С заглушкой
Con tapón de cierre

Без заглушки Sin tapón de cierre		С заглушкой Con tapón de cierre		Df Отверстие для штыря Orificio para perno de (mm)
Type	Code	Type	Code	
D51A	CP000328	D51E	CP000332	15
D51B	CP000329	D51F	CP000333	16
D51C	CP000330	D51G	CP000334	18
D51D	CP000331	D51H	CP000335	20

МАТЕРИАЛЫ: внешний ролик из полиамида черного цвета; заглушка из полиамида серого цвета.

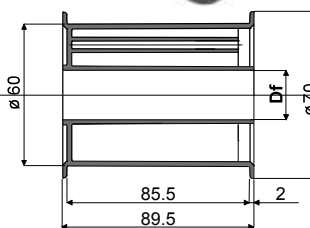
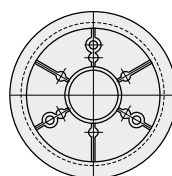
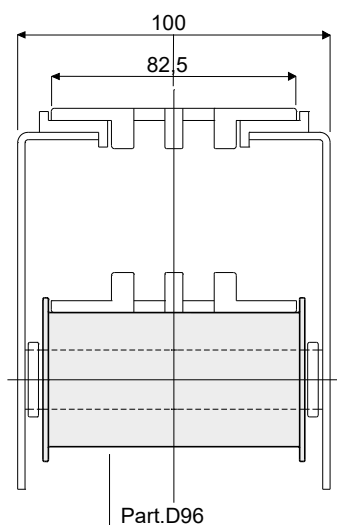
ХАРАКТЕРИСТИКИ: Устанавливается на возвратных участках цепей.

MATERIALES: Rodillo externo de poliamida de color negro; tapón de cierre de poliamida de color gris.

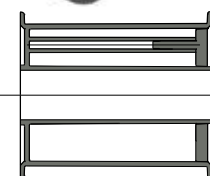
CARACTERÍSTICAS: Para aplicar en los tramos de retorno de las cadenas.

Ролик для возврата цепей (с двойным фланцем) - Part. D96
Rullino per ritorno catene (tipo con doppia flangia) - Part. D96

Пример установки
Ejemplo de aplicación



Без заглушки
Sin tapón de cierre



С заглушкой
Con tapón de cierre

Без заглушки Sin tapón de cierre		С заглушкой Con tapón de cierre		Df Отверстие для штыря Orificio para perno de (mm)
Type	Code	Type	Code	
D96A	CP000350	D96G	CP000356	12
D96B	CP000351	D96H	CP000357	14
D96C	CP000352	D96I	CP000358	15
D96D	CP000353	D96L	CP000359	16
D96E	CP000354	D96M	CP000360	18
D96F	CP000355	D96N	CP000361	20

МАТЕРИАЛЫ: внешний ролик из полиамида черного цвета; заглушка из полиамида серого цвета.

ХАРАКТЕРИСТИКИ: Устанавливается на возвратных участках цепей.

MATERIALES: Rodillo externo de poliamida de color negro; tapón de cierre de poliamida de color gris.

CARACTERÍSTICAS: Para aplicar en los tramos de retorno de las cadenas.