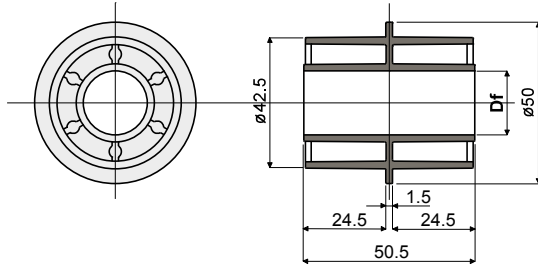
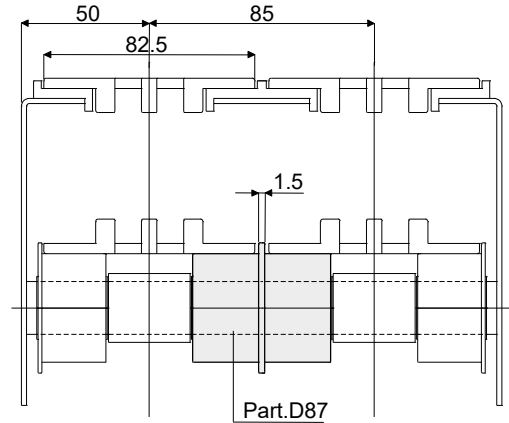


**Двойной ролик для возврата цепей (с центральным фланцем) - Part. D87**  
**Rodillo doble para retorno de cadenas (con brida central) - Part. D87**



Пример установки  
Ejemplo de aplicación

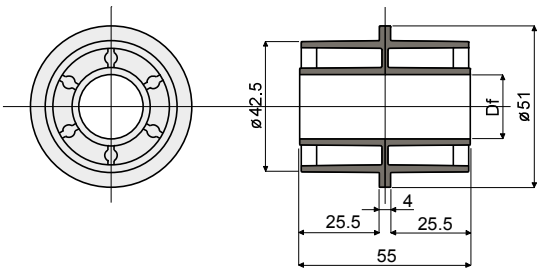


Type	Code	Df Отверстие для штыря Orificio para perno de (mm)
D87A	CP000400	12
D87B	CP000401	16
D87C	CP000402	18
D87D	CP000403	20

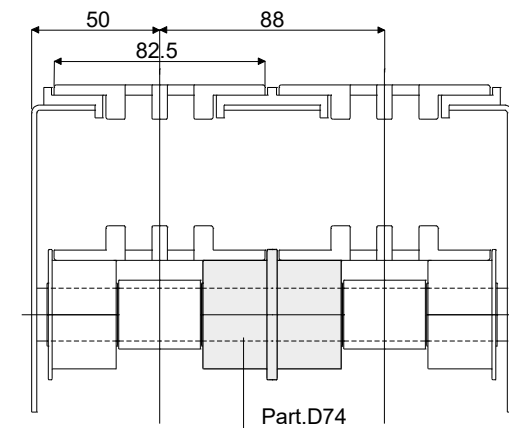
**МАТЕРИАЛЫ:** Ролик из полиамида черного цвета.  
**ХАРАКТЕРИСТИКИ:** Устанавливается на возвратных участках цепей.

**MATERIALES:** Rodillo de poliamida negra.  
**CARACTERÍSTICAS:** Para aplicar en los tramos de retorno de las cadenas.

**Double roller for chain return (with central flange) - Part. D74**  
**Rodillo doble para retorno de cadenas (con brida central) - Part. D74**



Пример установки  
Ejemplo de aplicación



Type	Code	Df Отверстие для штыря Orificio para perno de (mm)
D74A	CP000396	12
D74B	CP000397	16
D74C	CP000398	18
D74D	CP000399	20

**МАТЕРИАЛЫ:** Ролик из полиамида черного цвета.  
**ХАРАКТЕРИСТИКИ:** Устанавливается на возвратных участках цепей.

**MATERIALI:** Rullino in poliammide colore nero.  
**CARATTERISTICHE:** Da applicare nei tratti di ritorno delle catene.