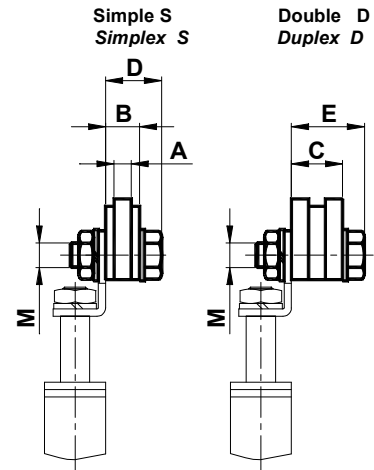
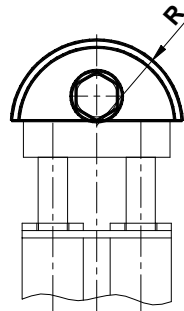


## Accessoires pour tendeurs de chaîne type TL / Accessories for chain tighteners type TL



Patin à profil semi-circulaire, adapté pour les petits entraxes et le montage près d'un pignon. Matériau: Polyéthylène à haute densité moléculaire.  
Vitesse de travail  $\leq 20$  m/min. Température de fonctionnement  $\leq 70^\circ\text{C}$ .

*Semi-circular sliding block suitable for reduced interaxis or for installation closed to the pinion. Material: Polyethylene with high molecular density.  
Operating speed  $\leq 20$  m/min.  
Sliding block operating temperature  $\leq 70^\circ\text{C}$ .*



Type Type	code S	code D	A	B	C	D	E	M	R	Poids Weight [Kg]	
										S	D
TL1 3/8"	AS010351	AS010366	5	10	18	19	27	M10	35	0.07	0.08
TL1 1/2"	AS010352	AS010367	7	14	20.5	23	29.5	M10	35	0.09	0.10
TL2 5/8"	AS010354	AS010369	9	16.5	25	25.5	34	M10	45	0.11	0.12
TL2 3/4"	AS010355	AS010370	11	17.5	30	26.5	39	M10	45	0.11	0.13
TL3 1"	AS010356	AS010371	16	18	47	28.5	57.5	M12	55	0.19	0.27

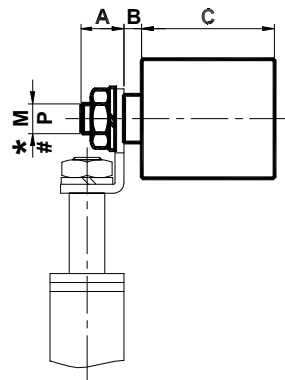
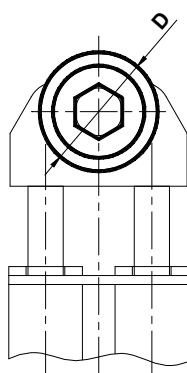
## Accessoires pour tendeurs de chaîne / Accessories for belt-tighteners

Rouleau en polyamide - Type DP  
Rollerset of polyamid - Type DP  
\* avec vis M / With M screw



Rouleau en acier zingué- Type DA  
Rollerset of galvanized steel - Type DA  
# avec vis P / With P screw

Rouleau DP en plastique monté sur des roulements lubrifiés.  
Température de fonctionnement  $\leq 70^\circ\text{C}$ .  
*The roller DP is in plastic installed on greased bearings.  
Roller operating temperature  $\leq 70^\circ\text{C}$ .*



Rouleau DA en acier zingué monté sur des roulements lubrifiés.  
Température de fonctionnement  $\leq 100^\circ\text{C}$ .  
*The DA roller is in galvanized steel installed on greased bearings.  
Operating temperature  $\leq 100^\circ\text{C}$ .*

Type Type	Code n°	Poids Weight [Kg]	A	B	C	ØD	*M	#P	Elém. tendeurs Tension. Elements	Type Type	Code n°	Poids Weight [Kg]
DP30	CE070300	0.08	13	3	35	30	M 8	M 8	1	DA30	CE070285	0.16
DP40	CE070302	0.18	16	6	45	40	M10	M10	1-2	DA40	CE070287	0.37
DP60	CE070304	0.40	21	8	60	60	M12	M16	3	DA60	CE070289	0.85