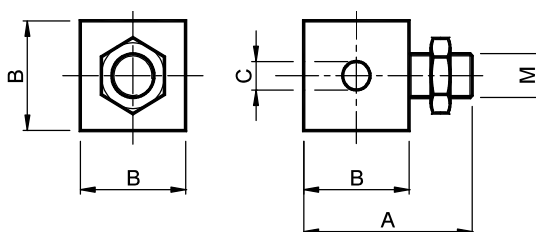
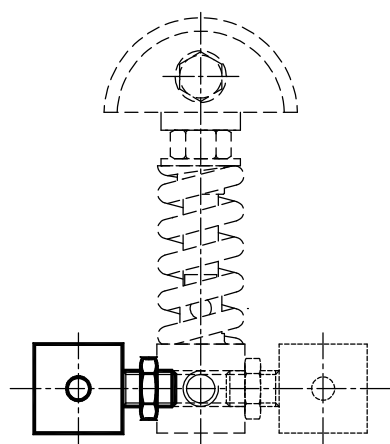


**Принадлежности / Accessories**  
**Опора – тип: B / Support – Type: B**



**МАТЕРИАЛЫ:** сталь.  
**ОБРАБОТКА:** белая оцинковка.  
**ИСПОЛЬЗОВАНИЕ:** элемент, препятствующий вращению.

**MATERIALS** Steel.  
**TREATMENTS** White galvanization.  
**USE** Anti-Rotational.

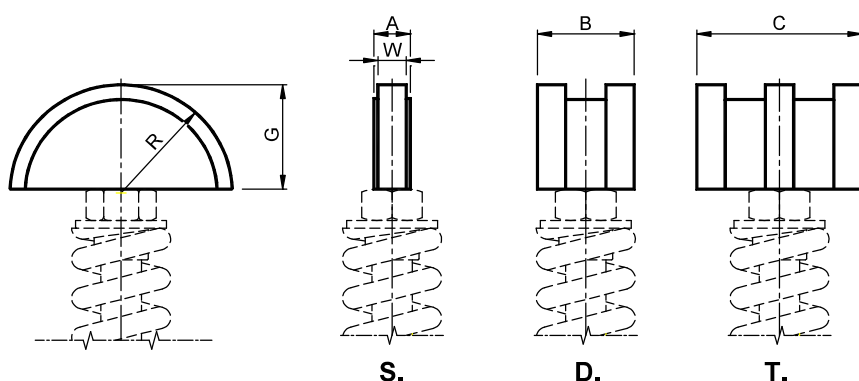
Тип Type	Код №	A	B	C	M	Вес в кг
B 10/20/30	AR070560	45	25	8.5	M12	0.14
B 40	AR070566	57	35	11	M16	0.38
B 50	AR070568	80	50	13	M20	1.05
B 60	AR070570	10	70	13	M24	2.90



Примеры установки  
Example of installation

KE

**Комплект для цепных натяжителей / KIT for chain tensioners**  
**Полиэтиленовый скользящий блок – тип: V / Polyethylene sliding block – Type: V**



**МАТЕРИАЛЫ:** скользящий блок из полиэтилена высокой молекулярной плотности.  
**ИСПОЛЬЗОВАНИЕ:** полукруглый скользящий блок подходит для уменьшенных межосевых расстояний или для установки рядом с шестерней.  
Рабочая скорость  $\leq 20$  м/мин.  
Рабочая температура  $\leq 70^\circ\text{C}$ .

**MATERIALS** Polyethylene sliding block, high molecular density.  
**USE** Semi-circular profile suitable for reduced interaxis or for installation close to the pinion.  
Operating speed  $\leq 20$  m/min.  
Operating temperature  $\leq 70^\circ\text{C}$ .

Тип Type	S Код №	D Код №	T Код №	Цепь Chain	Размер Size	A	B	C	G	R	W	Вес в кг		
												S.	D.	T.
V 10-0	TB001060	TB001070		8mm	10	16	16		33	35	2.5	0.03	0.03	
V 10-1	TB001061	TB001071		3/8"x 7/32"	10	16	18		33	35	5	0.03	0.03	
V 20-1			TB001080	3/8"x 7/32"	20			25	33	35	5			0.04
V 20-2	TB001062	TB001072		1/2"x 5/16"	20	16	20.5		33	35	7	0.03	0.03	
V 30-2	TB001062	TB001072	TB001081	1/2"x 5/16"	30	16	20.5	34	33	35	7	0.03	0.04	0.06
V 30-3	TB001063	TB001073		5/8"x 3/8"	30	17	25		43	45	9	0.04	0.08	
V 40-3			AR070628	5/8"x 3/8"	40			42	43	45	9			0.12
V 30-4	TB001064	TB001074		3/4"x 7/16"	30	17	30		43	45	11	0.05	0.09	
V 40-4		AR070620	AR070630	3/4"x 7/16"	40		30	49	43	45	11		0.09	0.14
V 40-5	AR070616	AR070622	AR070632	1" x 17.02mm	40	18	47	79.5	53	55	16	0.08	0.20	0.32