

**Комплект для ременных натяжителей / KIT for belt-tensioners**

Роликовый комплект из полиамида – тип: PJ  
Roller set of polyamid – Type: PJ



**МАТЕРИАЛЫ:** корпус изготовлен из полиамида, подшипники, проставки, болты и гайки изготовлены из стали.  
**ОБРАБОТКА:** металлические компоненты изготовлены из оцинкованной стали. Подшипники, смазанные консистентной смазкой.  
**ИСПОЛЬЗОВАНИЕ:** ролики для ременных натяжителей. Рабочая температура роликов ≤70°C.

**MATERIALS** Roller made of polyamide, bearings, spacers and bolts and nuts made of steel.

**TREATMENTS** Metallic components made of galvanized steel. Greased bearings.

**USE** Roller for belt-tensioners. Rollers operating temperature ≤70°C.

Роликовый набор из оцинкованной стали – тип: UJ  
Roller set of galvanized steel – Type: UJ

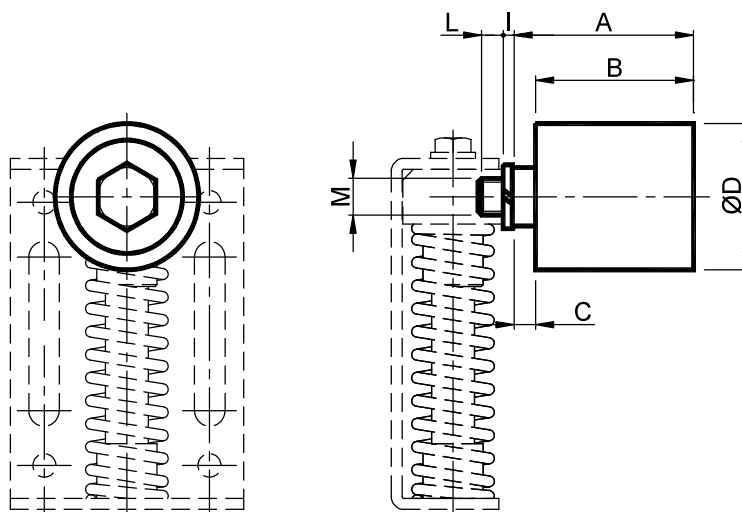


**МАТЕРИАЛЫ:** корпус изготовлен из полиамида, подшипники, проставки, болты и гайки изготовлены из стали.  
**ОБРАБОТКА:** металлические компоненты изготовлены из оцинкованной стали. Подшипники, смазанные консистентной смазкой.  
**ИСПОЛЬЗОВАНИЕ:** ролики для ременных натяжителей. Рабочая температура роликов ≤100°C.

**MATERIALS** Roller made of polyamide, bearings, spacers and bolts and nuts made of steel.

**TREATMENTS** Metallic components made of galvanized steel. Greased bearings.

**USE** Roller for belt-tensioners. Rollers' operating temperature ≤100°C.



| Тип<br>Type | Код №    | Вес<br>в кг | A    | B  | C   | D  | I   | L | M   | Размер<br>Size | Тип<br>Type | Код №    | Вес в<br>кг |
|-------------|----------|-------------|------|----|-----|----|-----|---|-----|----------------|-------------|----------|-------------|
| PJ 1        | JE010290 | 0.08        | 38.5 | 35 | 3.5 | 30 | 2   | 6 | M 8 | 10             | UJ 1        | JE010300 | 0.16        |
| PJ 2/3      | JE010291 | 0.18        | 51   | 45 | 6   | 40 | 2.2 | 7 | M10 | 20/30          | UJ 2/3      | JE010301 | 0.37        |
| PJ 4        | JE010292 | 0.40        | 68   | 60 | 8   | 60 | 2.5 | 7 | M12 | 40             | UJ 4        | JE010302 | 0.85        |

| Рабочее поле<br>Working field |                       |                         |                      | Рабочее поле<br>Working field |                       |                            |                      |
|-------------------------------|-----------------------|-------------------------|----------------------|-------------------------------|-----------------------|----------------------------|----------------------|
| Тип<br>Type                   | Ø<br>ролика<br>Roller | Макс. об/мин<br>Max rpm | Подшипник<br>Bearing | Тип<br>Type                   | Ø<br>ролика<br>Roller | Макс.<br>об/мин<br>Max rpm | Подшипник<br>Bearing |
| PJ 1                          | 30                    | 8000                    | 608                  | UJ 1                          | 30                    | 15000                      | 608                  |
| PJ 2/3                        | 40                    | 8000                    | 6200                 | UJ 2/3                        | 40                    | 12000                      | 6200                 |
| PJ 4                          | 60                    | 6000                    | 6301                 | UJ 4                          | 60                    | 9500                       | 6304                 |

В таблице указаны приблизительные обороты. Применение должно рассматриваться в соответствии с типом использования, коэффициентом обслуживания и условиями работы.  
The rpm indicated in the chart is approximate. The application must be considered according to the type of use, the service factor and the working conditions.