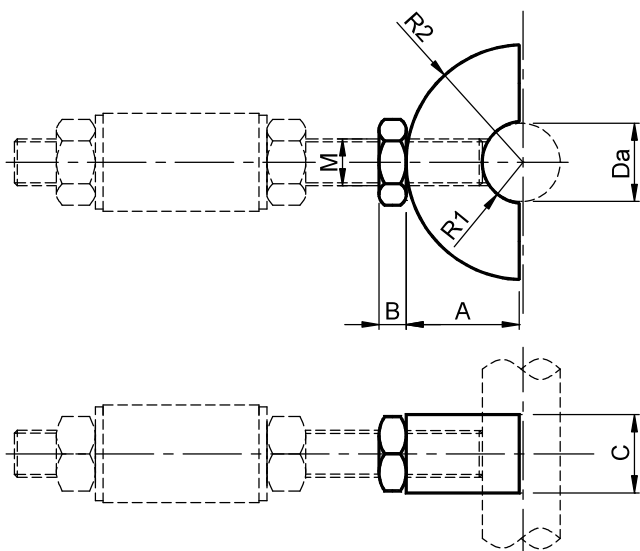


**Комплект для блоков возврата / Kit for return units**

Полукруглый блок – тип: **ML**  
Semi-circular block – Type: **ML**



**МАТЕРИАЛЫ:** «полукруглый скользящий блок» изготовлен из пластмассы.

Гайка изготовлена из оцинкованной стали.

**ИСПОЛЬЗОВАНИЕ:** подходит для натяжения фиксированных возвратных валов. Рабочая температура  $\leq 70^{\circ}\text{C}$ .

**MATERIALS** "Semi-circular sliding block" made of plastic material.

Nut made of zinc plated steel.

**USE** Suitable to tension fixed return shafts. Operating temperature  $\leq 70^{\circ}\text{C}$ .

Тип Type	Код №	Da	R1	R2	M	A	B	C	Вес в кг
ML a20 - 8	TB002200	20	10.5	30	M8	29	5	20	0.03
ML a25 - 8	TB002202	25	13	30	M8	29	5	20	0.03
ML a20 -10	TB002204	20	10.5	30	M10	29	6	20	0.03
ML a25 -10	TB002206	25	13	30	M10	29	6	20	0.03
ML a20 -12	TB002208	20	10.5	30	M12	29	7	20	0.03
ML a25 -12	TB002210	25	13	30	M12	29	7	20	0.03
ML a30 -10	TB002212	30	15.5	30	M10	29	6	25	0.04
ML a35 -10	TB002214	35	18	37.5	M10	36.5	6	25	0.04
ML a30 -12	TB002216	30	15.5	37.5	M12	36.5	7	25	0.04
ML a35 -12	TB002218	35	18	37.5	M12	36.5	7	25	0.04
ML a30 -14	TB002220	30	15.5	37.5	M14	36.5	8	25	0.04
ML a35 -14	TB002222	35	18	37.5	M14	36.5	8	25	0.04
ML a40 -10	TB002224	40	20.5	37.5	M10	36.5	6	30	0.05
ML a40 -12	TB002226	40	20.5	37.5	M12	36.5	7	30	0.05
ML a40 -14	TB002228	40	20.5	37.5	M14	36.5	8	30	0.05