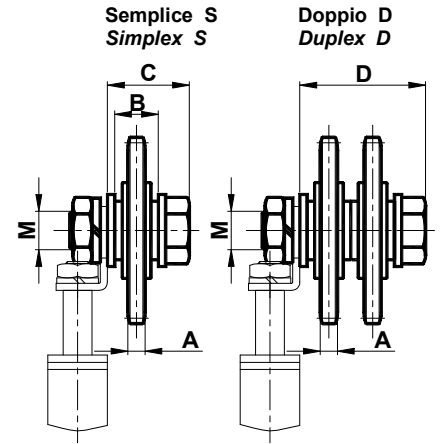
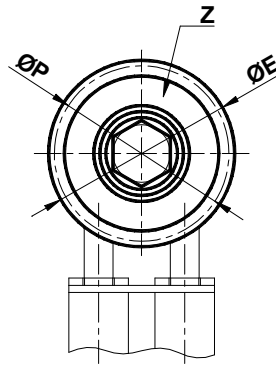


张紧装置附件 型号 P / Accessories for chain tighteners type P



具底部扩大轴承的钢制链轮。

工作速度 ≤ 60 m/min.

工作温度 $\leq 100^\circ\text{C}$ 。

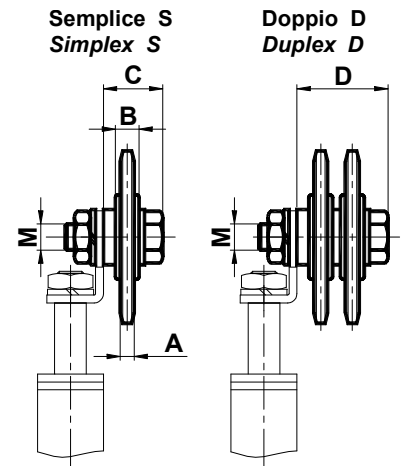
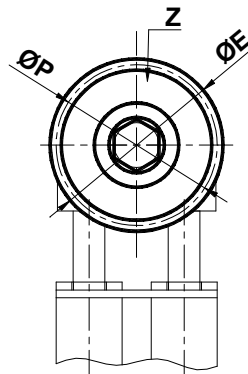
Steel pinion with enlarged bearing.

Operating speed ≤ 60 m/min.

Operating temperature $\leq 100^\circ\text{C}$ 。

型号 Type	编号 S	编号 D	A	B	C	D	ØE	M	ØP	Z	重量 Weight [Kg]	
											S	D
P1 3/8"	AS010291	/	5.3	18.3	31.3	/	68.0	M16	63.90	21	0.25	/
P1 1/2"	AS010292	/	7.2	18.3	31.3	/	77.8	M16	73.14	18	0.35	/
P2 3/8"	/	AS010301	5.3	18.3	/	49.6	68.0	M16	63.90	21	/	0.40
P2 1/2"	/	AS010302	7.2	18.3	/	49.6	77.8	M16	73.14	18	/	0.60
P2 5/8"	AS010293	/	9.1	18.3	31.3	/	93.0	M16	86.39	17	0.50	/
P2 3/4"	AS010294	/	11.1	18.3	31.3	/	99.8	M16	91.63	15	0.65	/
P3 5/8"	/	AS010303	9.1	18.3	/	49.6	93.0	M16	86.39	17	/	0.89
P3 3/4"	/	AS010304	11.1	18.3	/	49.6	99.8	M16	91.63	15	/	1.15
P3 1"	AS010295	AS010305	16.2	17.7	36.7	68.4	109.0	M20	94.14	12	0.98	1.76

张紧装置附件 型号 C / Accessories for chain tighteners type C



具标准轴承的钢制链轮。

工作温度 $\leq 100^\circ\text{C}$ 。

工作速度 ≤ 60 m/min.

Steel pinion with standard bearing.

Operating temperature $\leq 100^\circ\text{C}$ 。

Operating speed ≤ 60 m/min.

型号 Type	编号 S	编号 D	A	B	C	D	ØE	M	ØP	Z	重量 Weight [Kg]	
											S	D
C1 3/8"	AS010440	/	5.3	9	20	/	49.3	M10	45.81	15	0.10	/
C1 1/2"	AS010441	/	7.2	9	20	/	65.5	M10	61.09	15	0.19	/
C2 3/8"	/	AS010450	5.3	9	/	31	49.3	M10	45.81	15	/	0.22
C2 1/2"	/	AS010451	7.2	9	/	33	65.5	M10	61.09	15	/	0.36
C2 5/8"	AS010442	/	9.1	12	25	/	83.0	M12	76.36	15	0.35	/
C2 3/4"	AS010443	/	11.1	12	25	/	99.8	M12	91.63	15	0.70	/
C3 5/8"	/	AS010452	9.1	12	/	42	83.0	M12	76.36	15	/	0.58
C3 3/4"	/	AS010453	11.1	12	/	44.5	99.8	M12	91.63	15	/	1.24
C3 1"	AS010444	AS010454	16.2	15	34	66	117.0	M20	106.12	13	1.12	/