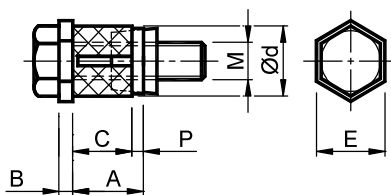


СЕРИЯ CAFRA SCHLÜSSEL: 900 - CAFRA SCHLÜSSEL SERIE: 900



МАТЕРИАЛЫ: сталь.

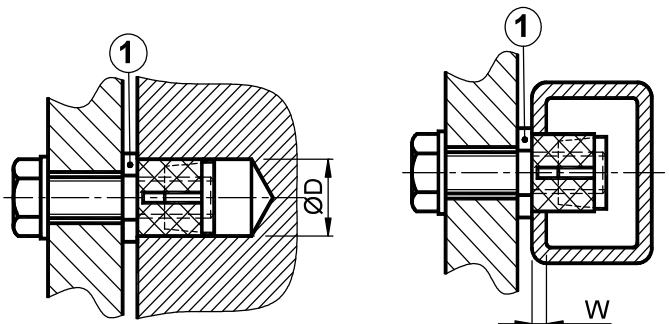
ОБРАБОТКА: электролитическое покрытие цинком Болты класса 12.9 в необработанном состоянии.

ИСПОЛЬЗОВАНИЕ: соединительный узел. Может использоваться для соединения частей металлической конструкции. Отверстия в корпусе ØD должны иметь отрицательные допуски. Учитывая тип крепления, всегда необходимо соблюдать толщину анкера W и проверять, правильно ли зафиксирован конус.

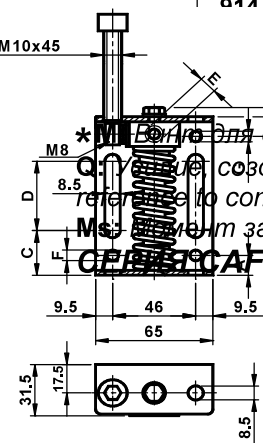
MATERIALS Steel.

TREATMENTS Electrolytic zinc plated. Bolts in class 12.9 in raw condition.

USE Connection unit. It can be used for the union between parts of metallic structure. The housing holes ØD must have negative tolerances. Given the type of fixing, it must always be respected the anchor thickness W and verified that the cone is properly locked.



Тип Type	Код №	Ød	A	C	P	B	E	 M8 * M	W мин.	Q da H	Ms da H	Вес в кг
910	CS020050	12	10	7	3	2	12	M6x30	6	1000	1.7	0.016
911	CS020051	15	15	12	3	3	15	M8x35	8	1500	4.2	0.029
912	CS020052	18	20	16	4	3	18	M0x40	11	2500	8.5	0.070
913	CS020053	20	20	16	4	3	20	M12x45	11	3600	14.7	0.080
914	CS020054	24	22	18	4	4	24	M14x50	12	4500	23.5	0.140
				23	5	5	30	M16x55	15	6800	35.8	0.250
				26	6	5	36	M20x65	18	10600	69.6	0.450
				30	8	6	40	M22x75	20	13500	94.2	0.550



Винты для сборки – Assembly screw  **Винт для демонтажа** – Dismantling screw

Q – тип и шаг создаваемого напряжения относительно конических плоскостей – Generated stress of the screw with reference to conical surfaces

Ms – момент затяжки винтов – Couple of tightening screws

СЕРИЯ CAFRA SCHLÜSSEL: 1000 - CAFRA SCHLÜSSEL SERIE: 1000

МАТЕРИАЛЫ: сталь.

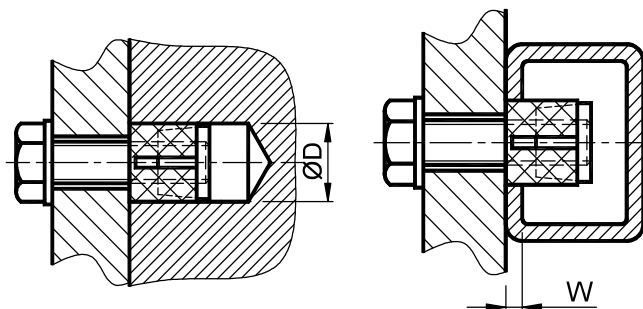
ОБРАБОТКА: электролитическое покрытие цинком Болты класса 12.9 в необработанном состоянии.


ИСПОЛЬЗОВАНИЕ: соединительный узел. Может использоваться для соединения частей металлической конструкции. Отверстия в корпусе ØD должны иметь отрицательные допуски. Всегда необходимо соблюдать размер W.

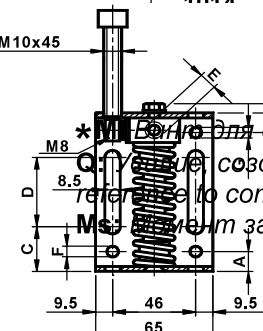
MATERIALS Steel.

TREATMENTS Electrolytic zinc plated. Bolts in class 12.9 in raw condition.

USE Connection unit. It can be used for the union between parts of metallic structure. The housing holes ØD must have negative tolerances. Dimension W must always be respected.



Тип Type	Код №	Ød	A	C	P	 M8 * M	W мин.	Q da H	Ms da H	Вес в кг
1010	CS020070	12	10	7	3	M6x30	6	1000	1.7	0.016
1011	CS020071	15	15	12	3	M8x35	8	1500	4.2	0.029
1012	CS020072	18	20	16	4	M10x40	11	2500	8.5	0.070
1013	CS020073	20	20	16	4	M12x45	11	3600	14.7	0.080
1014	CS020074	24	22	18	4	M14x50	12	4500	23.5	0.140
				23	5	M16x55	15	6800	35.8	0.250
				26	6	M20x65	18	10600	69.6	0.450
				30	8	M22x75	20	13500	94.2	0.550



Винты для сборки – Assembly screw  **Винт для демонтажа** – Dismantling screw

Q – тип и шаг создаваемого напряжения относительно конических плоскостей – Generated stress of the screw with reference to conical surfaces

Ms – момент затяжки винтов – Couple of tightening screws