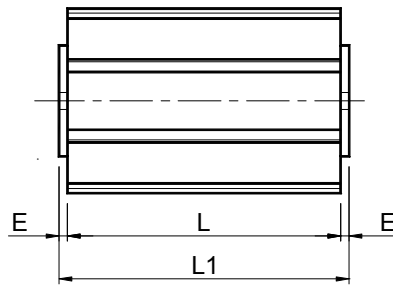
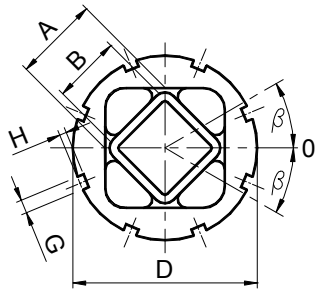
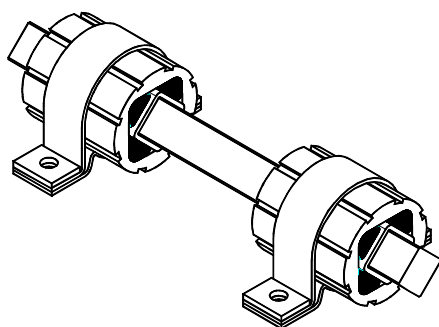


Gummifederelement **VIB** Typ: **AC-T** / Elastic Components **VIB** Type: **AC-T**



Typ Type	Code-Nr. Code no.	A	B ^{+0,25} ₊₀	D	E	G	H	L	L1 ^{+0,0} _{-0,3}	Drehmoment Q in Nm bei $\kappa \beta$ Torque Q in Nm at $\kappa \beta$						Gewicht Weight in kg
										5°	10°	15°	20°	25°	30°	
										AC-T 10 x 20	RE020160	11	8	28 ^{+0,30} _{+0,00}	2,5	
AC-T 10 x 30	RE020161	11	8	28 ^{+0,30} _{+0,00}	2,5	4	2,5	30	35	0,4	1,2	2,0	2,9	4,2	5,7	0,04
AC-T 10 x 50	RE020162	11	8	28 ^{+0,30} _{+0,00}	2,5	4	2,5	50	55	0,7	2,0	3,3	4,8	7,0	9,5	0,06
AC-T 20 x 25	RE020165	15	11	36 ^{+0,30} _{+0,00}	2,5	5	2,5	25	30	0,7	1,6	2,5	3,8	5,4	7,8	0,05
AC-T 20 x 40	RE020166	15	11	36 ^{+0,30} _{+0,00}	2,5	5	2,5	40	45	1,1	2,5	4,0	6,1	8,7	12,5	0,09
AC-T 20 x 60	RE020167	15	11	36 ^{+0,30} _{+0,00}	2,5	5	2,5	60	65	1,6	3,8	6,0	9,2	13,0	18,8	0,12
AC-T 30 x 30	RE020170	18	12	45 ^{+0,40} _{+0,00}	2,5	5	2,5	30	35	1,8	4,2	7,0	10,5	14,3	19,5	0,12
AC-T 30 x 50	RE020171	18	12	45 ^{+0,40} _{+0,00}	2,5	5	2,5	50	55	3,0	7,0	11,7	17,5	23,8	32,5	0,17
AC-T 30 x 80	RE020172	18	12	45 ^{+0,40} _{+0,00}	2,5	5	2,5	80	85	4,8	11,2	18,9	28,0	38,2	52,0	0,31
AC-T 40 x 40	RE020175	27	22	62 ^{+0,50} _{+0,00}	2,5	6	3	40	45	4,7	10,2	16,5	25,6	37,6	54,2	0,25
AC-T 40 x 60	RE020176	27	22	62 ^{+0,50} _{+0,00}	2,5	6	3	60	65	6,8	15,3	24,8	38,4	56,4	81,3	0,37
AC-T 40 x 100	RE020177	27	22	62 ^{+0,50} _{+0,00}	2,5	6	3	100	105	11,8	25,5	41,2	64,0	94,0	135,5	0,62
AC-T 50 x 60	RE020180	38	30	80 ^{+0,60} _{+0,00}	5	7	3,5	60	70	12,4	29,0	48,2	74,0	107,5	153,5	0,67
AC-T 50 x 80	RE020181	38	30	80 ^{+0,60} _{+0,00}	5	7	3,5	80	90	16,5	38,7	64,3	98,7	143,4	204,7	0,88
AC-T 50 x 120	RE020182	38	30	80 ^{+0,60} _{+0,00}	5	7	3,5	120	130	24,7	58,0	96,4	148,0	215,0	307,0	1,31
AC-T 60 x 80	RE020185	45	35	95 ^{+0,80} _{+0,00}	5	8	4	80	90	26,4	60,0	98,6	152,4	210,5	302,0	1,29
AC-T 60 x 100	RE020186	45	35	95 ^{+0,80} _{+0,00}	5	8	4	100	110	33,0	75,0	123,2	190,5	263,1	377,5	1,54
AC-T 60 x 150	RE020187	45	35	95 ^{+0,80} _{+0,00}	5	8	4	150	160	49,5	112,5	184,8	285,8	394,6	566,3	2,32
AC-T 70 x 120	RE020190	50	40	108 ^{+1,00} _{+0,00}	5	8	4	120	130	50,0	121,0	225,0	356,0	513,0	741,0	2,42
AC-T 70 x 200	RE020191	50	40	108 ^{+1,00} _{+0,00}	5	8	4	200	210	100,0	237,0	428,0	670,0	963,0	1378,0	4,11
AC-T 70 x 300	RE020192	50	40	108 ^{+1,00} _{+0,00}	5	8	4	300	310	147,0	350,0	630,0	990,0	1431,0	2052,0	6,32



Typ **AC-T** mit Spanneisen **SC**
Type **AC-T** with **SC** clamp

MATERIALIEN

Der externe Körper ist ein Aluminiumprofil, das interne Rohr von quadratischem Querschnitt besteht aus Stahl.

BEHANDLUNG

Der externe Körper ist ofenlackiert, das interne Rohr ist verzinkt.

FIXIERUNG

Die interne Verkopplung erfolgt mittels eines kaltgezogenen Quaders, der sich durch leicht abgerundete Ecken auszeichnet, oder durch Reibung mit einem passierenden Bolzen. Für die letztgenannte Lösung empfehlen wir den ausschließlichen Gebrauch von Größen 10-20-30. Zum besseren Verständnis sind die Toleranzbereiche des internen Rohrs in der oben dargestellten Tabelle angegeben. Für die Fixierung des externen Elements können auch Spanneisen vom Typ **SC** verwendet werden. Die Rillen auf dem externen Körper dienen zur Vorbelastung des elastischen Elements mittels des Gebrauchs eines Hakenschlüssels.

MATERIALS

The external body is made of light alloy profile while the square inner section tube is made of steel.

TREATMENTS

The external body is oven-painted while the inner square is galvanized.

FITTING

Internal coupling is obtained with square-drawn section with slightly smoothed angles, or by friction using a passing bolt but in this case we recommend to use only 10-20-30 sizes. The tolerances of the internal channel are listed in the above table. The external structure can be fixed by the SC clamp. The grooves on the outer body help pre-load the elastic element by means of a pin wrench.