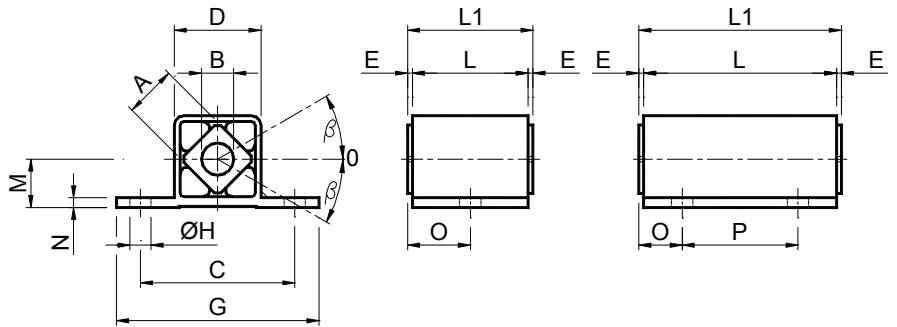


Gummifederelement **VIB** Typ: **AS-F** / Elastic Components **VIB** Type: **AS-F**



Typ Type	Code-Nr Code no.	A	B	C	D	E	G	H	L	L1 ^{0 -0.3}	M	N	O	P	Gewicht Weight in kg
AS-F 20 x 25	RE020420	15	10 ^{+0.4 +0.2}	50	27	2,5	65	7	25	30	15	3	15,0	-	0,07
AS-F 20 x 40	RE020421	15	10 ^{+0.4 +0.2}	50	27	2,5	65	7	40	45	15	3	22,5	-	0,10
AS-F 20 x 60	RE020422	15	10 ^{+0.4 +0.2}	50	27	2,5	65	7	60	65	15	3	12,5	40	0,15
AS-F 30 x 30	RE020425	18	13 ^{-0.0 -0.2}	60	32	2,5	80	9	30	35	18	4	17,5	-	0,10
AS-F 30 x 50	RE020426	18	13 ^{-0.0 -0.2}	60	32	2,5	80	9	50	55	18	4	27,5	-	0,15
AS-F 30 x 80	RE020427	18	13 ^{-0.0 -0.2}	60	32	2,5	80	9	80	85	18	4	17,5	50	0,25
AS-F 40 x 40	RE020430	27	16 ^{+0.5 +0.3}	80	45	2,5	105	11	40	45	25	5	22,5	-	0,25
AS-F 40 x 60	RE020431	27	16 ^{+0.5 +0.3}	80	45	2,5	105	11	60	65	25	5	32,5	-	0,36
AS-F 40 x 100	RE020432	27	16 ^{+0.5 +0.3}	80	45	2,5	105	11	100	105	25	5	22,5	60	0,58
AS-F 50 x 60	RE020435	38	20 ^{+0.5 +0.2}	100	60	5	125	13	60	70	34	6	35,0	-	0,64
AS-F 50 x 80	RE020436	38	20 ^{+0.5 +0.2}	100	60	5	125	13	80	90	34	6	25,0	40	0,89
AS-F 50 x 120	RE020437	38	20 ^{+0.5 +0.2}	100	60	5	125	13	120	130	34	6	25,0	80	1,50

MATERIALIEN

Der externe Körper und das interne Pult sind aus Aluminiumprofil.

BEHANDLUNG

Der externe Körper ist ofenlackiert, das interne Pult mit einem RAL Lack überzogen.

FIXIERUNG

Der externe Körper wird ergänzt durch eine Fixierungs-Flansch; dies vereinfacht den Prozess der Montage.

MATERIALS

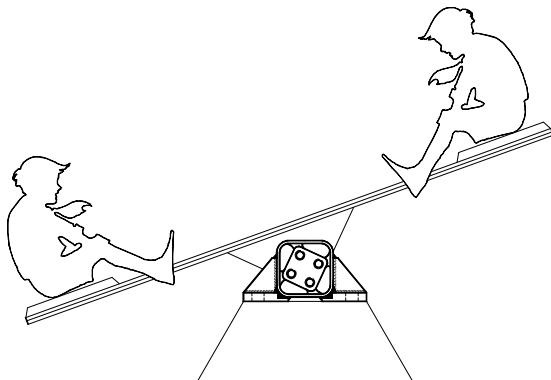
The external body and the inner square are made of light alloy profile.

TREATMENTS

The external body is oven-painted while the inner square is covered with a RAL varnish.

FITTING

The external body includes the fixing flanges: this makes more easy the assembly operations.



Anwendungsbeispiele:

Die elastischen Elemente AS-P oder AS-F können für die Konstruktion von Spielgeräten für Kinder zum Einsatz gebracht werden.

Application example:

The AS-P or AS-F elastic elements can be used for the realization of children games.