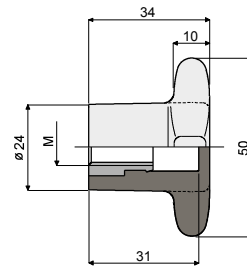
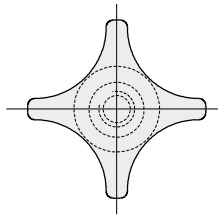


Kreuzgriff - Part. D26
Manette de serrage - Part. D26

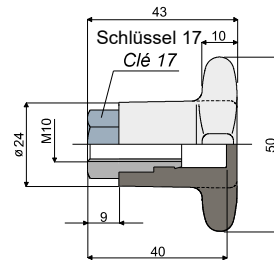
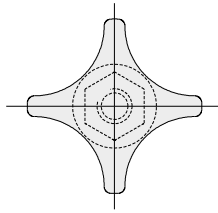


Type	Code	M
D26A	CPA00264	M8
D26	CP000264	M10
D26B	CPA00265	M12

MATERIALIEN: Kreuzgriff aus Polyamid, glasfaserverstärkt, schwarz; Gewindebuchse aus vernickeltem Messing.
BESCHREIBUNG: An den Köpfen Teil D21 und D66 anzubringendes Zubehör.

MATÉRIAUX: Manette de serrage en polyamide renforcé couleur noir; insert fileté en laiton nickelé.
CARACTÉRISTIQUES: Accessoire à appliquer sur les têtes Réf. D21 et D26.

Kreuzgriff - Part. D27
Manette de serrage - Part. D27

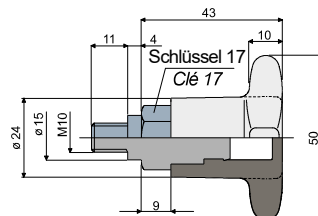
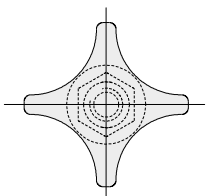


Type	Code
D27	CP000265

MATERIALIEN: Kreuzgriff aus Polyamid, glasfaserverstärkt, schwarz; Gewindebuchse aus vernickeltem Messing.
BESCHREIBUNG: An den Köpfen Teil D21 und D66 anzubringendes Zubehör.

MATÉRIAUX: Manette de serrage en polyamide renforcé couleur noir; insert fileté en laiton nickelé.
CARACTÉRISTIQUES: Accessoire à appliquer sur les têtes Réf. D21 et D26.

Kreuzgriff - Part. D28
Manette de serrage - Part. D28



Type	Code
D28	CP000266

MATERIALIEN: Kreuzgriff aus Polyamid, glasfaserverstärkt, schwarz; Gewindebuchse aus vernickeltem Messing.
BESCHREIBUNG: Am Kopf Teil D23 anzubringendes Zubehör.

MATÉRIAUX: Manette de serrage en polyamide renforcé couleur noir; insert fileté en laiton nickelé.
CARACTÉRISTIQUES: Accessoire à appliquer sur les têtes Réf. D23.