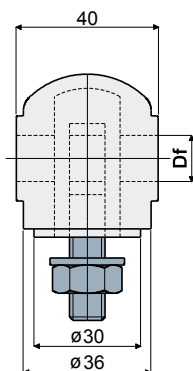
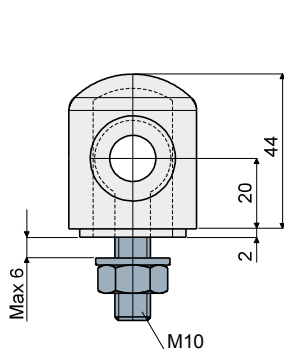


Kopf für Geländerhalter - Part. D22

Tête orientable - Part. D22



Type	Code	Df Loch für Bolzen Alésage pour axe de (mm)
D22A	CP000153	12
D22B	CP000154	14
D22C	CP000155	16

MATERIALIEN: Kopf aus Polyamid, glasfaserverstärkt, schwarz; Zugstange mit Auge, Mutter und Unterlegscheibe aus Edelstahl AISI 304.

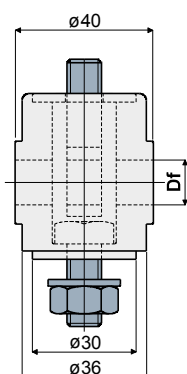
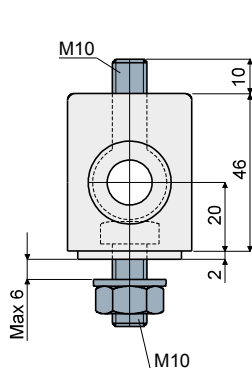
BESCHREIBUNG: Zur Anbringung an Halterung Teil D09, D20, D42, Q41, Q42, Q86. Maximales Anzugsmoment 4 Kg·m.

MATÉRIAUX: Tête en polyamide renforcé couleur noir; corps de boulon à œil en laiton nickelé; écrou et rondelle en acier inox AISI 304.

CARACTÉRISTIQUES: À appliquer sur le support Réf. D09, D20, D42, Q41, Q42, Q86. Couple maximal de serrage 4 Kgm.

Kopf für Geländerhalter - Part. D21

Tête orientable - Part. D21



Type	Code	Df Loch für Bolzen Alésage pour axe de (mm)
D21A	CP000156	12
D21B	CP000157	14
D21C	CP000158	16

MATERIALIEN: Kopf aus Polyamid, glasfaserverstärkt, schwarz; Zugstange mit Auge, Mutter und Unterlegscheibe aus Edelstahl AISI 304.

BESCHREIBUNG: Zur Anbringung an Halterung Teil D09, D20, D42, Q41, Q42, Q86. Maximales Anzugsmoment 4 Kg·m.

MATÉRIAUX: Tête en polyamide renforcé couleur noir; corps de boulon à œil en laiton nickelé; écrou et rondelle en acier inox AISI 304.

CARACTÉRISTIQUES: À appliquer sur le support Réf. D09, D20, D42, Q41, Q42, Q86. Couple maximal de serrage 4 Kgm.