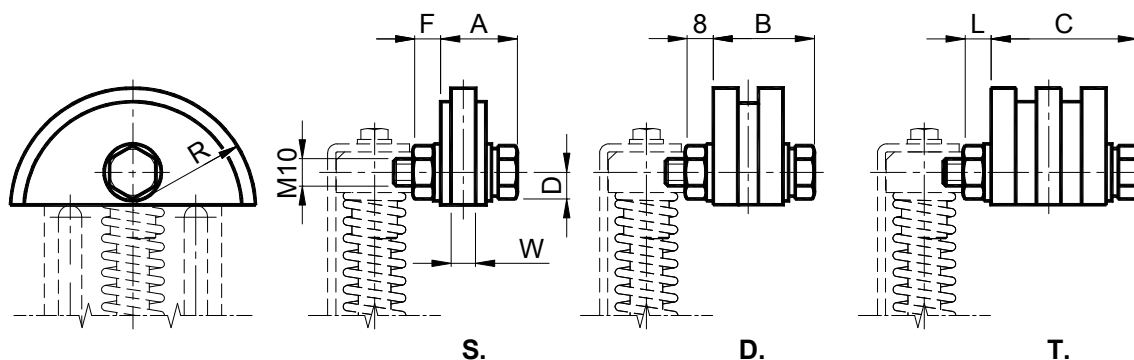


KIT pour tendeurs de chaîne / KIT for chain tighteners
Patin en polyéthylène - Type: VJ / Polyethylene sliding block - Type: VJ



MATERIAUX Patin en polyéthylène à haute densité moléculaire. Boulonnerie en acier zingué.
UTILISATION Patin V à profil semi-circulaire pour les petits entraxes ou pour le montage près du pignon.
Vitesse de travail $\leq 20\text{m/min}$.
Température de fonctionnement $\leq 70^\circ\text{C}$.

MATERIALS Polyethylene sliding block, high molecular density. Bolts and nuts made of galvanized steel.
USE Semi-circular sliding block V suitable for reduced interaxis or for installation close to the sprocket.
Operating speed $\leq 20\text{m/min}$.
Operating temperature $\leq 70^\circ\text{C}$.



Type Type	S Code n°	D Code n°	T Code n°	Chaîne Chain	Taille Size	A	B	C	D	F	H	L	R	W	Poids Weight Kg		
															S.	D.	T.
VJ 10-0	JE010180	JE010200		8 mm	10	21	23		10	10	8		35	2.5	0.09	0.10	
VJ 10-1	JE010181	JE010202		3/8" x 7/32"	10	21	29		10	10	8		35	5	0.09	0.10	
VJ 20-1			JE010220	3/8" x 7/32"	20			37	10			8	35	5			0.13
VJ 20-2	JE010183	JE010204		1/2" x 5/16"	20	25	32		10	10	8		35	7	0.10	0.10	
VJ 30-2	JE010183	JE010204	JE010222	1/2" x 5/16"	30	25	32	46	10	10	8	10	35	7	0.10	0.10	0.14
VJ 30-3	JE010186	JE010207		5/8" x 3/8"	30	28	37		12	8	8		45	9	0.12	0.12	
VJ 30-4	JE010188	JE010209		3/4" x 7/16"	30	29	42		12	12	8		45	11	0.12	0.12	
VJ 40-4	JE010188	JE010209		3/4" x 7/16"	40	29	42		12	12	8		45	11	0.15	0.15	
VJ 40-5	JE010191			1" x 17.02	40	29			20	12			55	16	0.20	0.20	

Exemple d'application / Application Example

