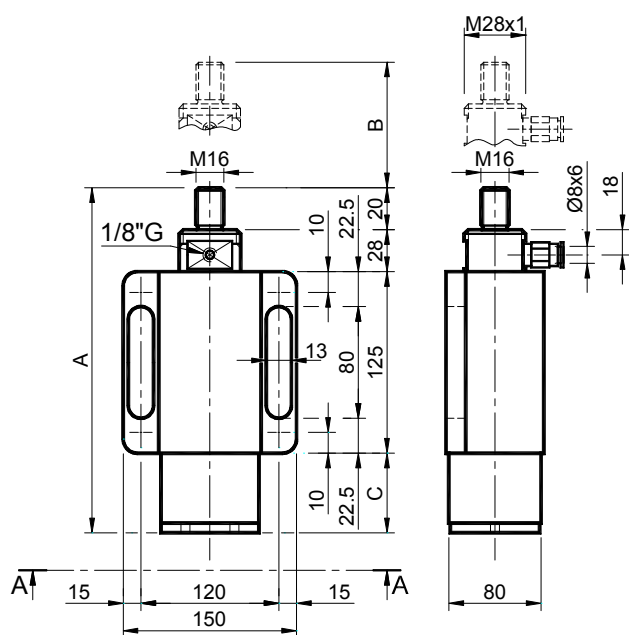


Eléments élastiques **ARIA** – Type: **AS5** (action simple en poussée)
ARIA Elastic elements – Type: **AS5** (single action in drag condition)



MATERIAUX Corps en aluminium, cylindre en aluminium, bouchons en acier.

TRAITEMENTS Aluminium sablé, composants métalliques zingués.

UTILISATION Cet article utilise un ressort à air comme élément de poussée. Il est donc indiqué pour pousser ou presser mais aussi pour amortir ou absorber les vibrations, oscillations, les chocs, déchirements, etc.

Fonctionnement: ACTION SIMPLE (EN POUSSEE).

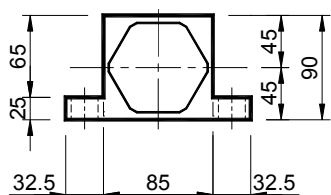


MATERIALS Body, cylinder made of aluminium, stoppers made of steel.

TREATMENTS Sandblasted aluminium, galvanized metallic components.

USE This element is equipped with an air spring acting as a thrust element, so it's particularly suitable to thrust or to press, but also to amortize or absorb vibrations, oscillations, shocks, tearings, etc.

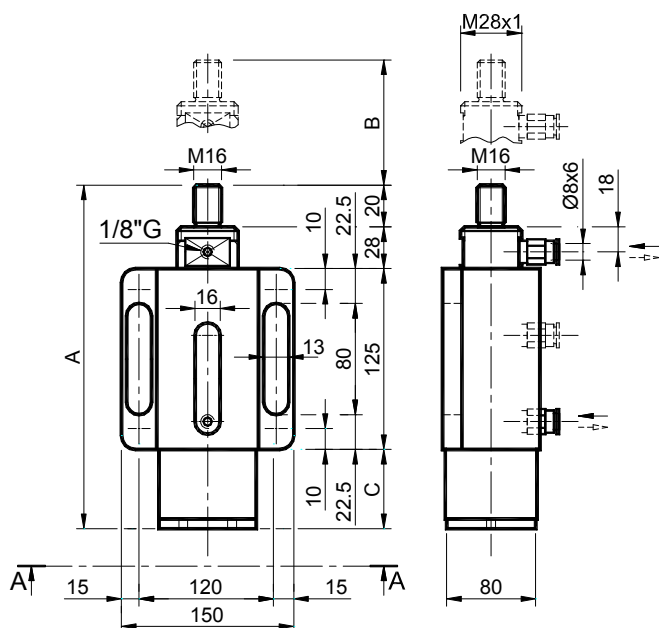
Functioning: SINGLE ACTION (IN THRUST CONDITIONS).



Vue A-A

Type Type	Code n°	A	B	C	Newton (6 bar)		Poids Weight Kg	Type Type	Code n°
					Poussée Push	Traction Pull			
AS 5-10	OL010015	243	50	70	0÷830	0÷710	6.35	AD 5-10	OL010542
AS 5-11	OL010016	293	100	120	0÷830	0÷710	6.85	AD 5-11	OL010543
AS 5-12	OL010017	343	150	170	0÷830	0÷710	7.35	AD 5-12	OL010544
AS 5-13	OL010018	393	200	220	0÷830	0÷710	7.95	AD 5-13	OL010545
AS 5-14	OL010019	443	250	270	0÷830	0÷710	8.90	AD 5-14	OL010546

Eléments élastiques **ARIA** – Type: **AD5** (double action en poussée et en traction)
ARIA Elastic elements – Type: **AD5** (double action in thrust and drag condition)



MATERIAUX Corps et cylindre en aluminium, bouchons en acier.

TRAITEMENTS Aluminium sablé, composants métalliques zingués.

UTILISATION Cet article utilise un ressort à air comme élément de poussée. Il est donc indiqué pour pousser ou presser mais aussi pour amortir ou absorber les vibrations, oscillations, les chocs, déchirements, etc.

Fonctionnement: DOUBLE ACTION (EN POUSSEE ET EN TRACTION).

MATERIALS Body, cylinder made of aluminium, stoppers made of steel.

TREATMENTS Sandblasted aluminium, galvanized metallic components.

USE This element is equipped with an air spring acting as a thrust element, so it's particularly suitable for all the cases which require absorption of vibrations, oscillations, shocks, tearings, etc.

Functioning: DOUBLE ACTION (IN THRUST AND DRAG CONDITIONS).

