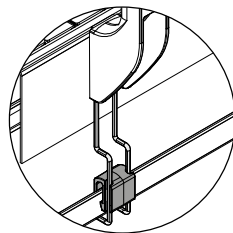
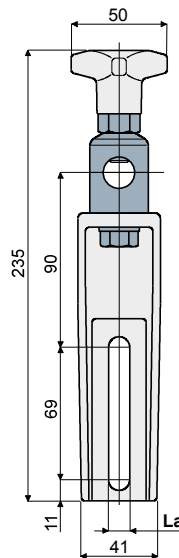


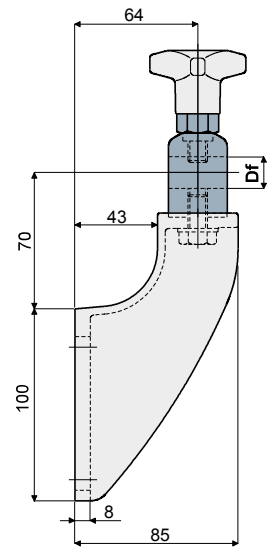
**Geländerhalter (mit ausrichtbarem Metallkopf) - Part. DX18**  
**Support pour guides latéraux (avec tête orientable en métal) - Part. DX18**



Vorrichtung für Tropfensammlerstütze  
 Prédiposition pour groupe de support collecteur de gouttes



La (11 mm)



Df  
 Loch für Bolzen  
 Alésage pour axe de (mm)

La (9 mm)

Type	Code	Type	Code	
DX18A	CP000132	DX18B	CP000134	14 - 16

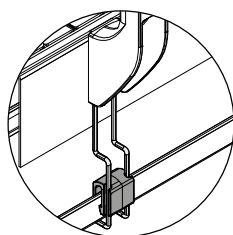
**MATERIALIEN:** Halterung und Kreuzgriff aus Polyamid, glasfaserverstärkt, schwarz; Kopf aus Edelstahl AISI 304; Sechskant-Einsatz aus vernickeltem Messing; Schraube, Mutter und Unterlegscheibe aus Edelstahl AISI 304.

**BESCHREIBUNG:** Es ist möglich Bolzen mit Durchmesser 14 und 16 mm zu verwenden. Maximales Anzugsmoment 4 Kg·m.

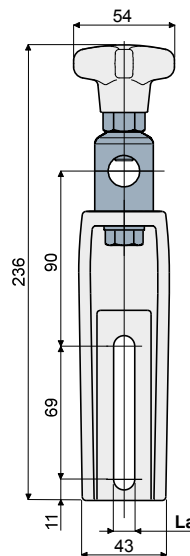
**MATÉRIAUX:** Support et manette de serrage en polyamide renforcé couleur noir; tête en acier inox AISI 304; insert hexagonal en laiton nickelé; vis, écrou et rondelle en acier inox AISI 304.

**CARACTÉRISTIQUES:** Possibilité d'utiliser des axes de 14 et 16 mm de diamètre. Couple maximal de serrage 4 Kg·m.

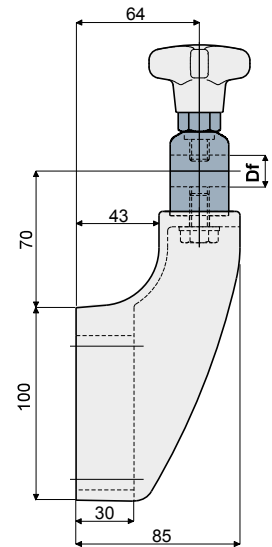
**Geländerhalter (verstärkter Typ, mit ausrichtbarem Metallkopf) - Part. DX44**  
**Support pour guides latéraux (type renforcé, avec tête orientable en métal) - Part. DX44**



Vorrichtung für Tropfensammlerstütze  
 Prédiposition pour groupe de support collecteur de gouttes



La (11 mm)



Df  
 Loch für Bolzen  
 Alésage pour axe de (mm)

La (9 mm)

Type/Typo	Code/Codice	Type/Typo	Code/Codice	
DX44A	CPB00136	DX44	CP000136	14 - 16

**MATERIALIEN:** Halterung und Kreuzgriff aus Polyamid, glasfaserverstärkt, schwarz; Kopf aus Edelstahl AISI 304; Sechskant-Einsatz aus vernickeltem Messing; Schraube, Mutter und Unterlegscheibe aus Edelstahl AISI 304.

**BESCHREIBUNG:** Für den Gebrauch in hochbeanspruchten Anwendungen; empfehlenswert bei Mehrwegbändern; bei Pufferung; in der Kurve. Es ist möglich Bolzen mit Durchmesser 14 und 16 mm zu verwenden. Maximales Anzugsmoment 4 Kg·m.

**MATÉRIAUX:** Support et manette de serrage en polyamide renforcé couleur noir; tête en acier inox AISI 304; insert hexagonal en laiton nickelé; vis, écrou et rondelle en acier inox AISI 304.

**CARACTÉRISTIQUES:** À utiliser pour les applications à plus fortes sollicitations, recommandé sur les tapis à plusieurs voies, en accumulation et courbes. Possibilité d'utiliser des axes de 14 et 16 mm de diamètre. Couple maximal de serrage 4 Kg·m.